

1.6 Anbau-Zubehör



Handgriffe leicht PA
➔ 6.03



Handgriff leicht
➔ 6.03



Handgriff PA mit Befestigungsgewinde
➔ 6.04



Handgriffe PA
➔ 6.04



Handgriff PA
➔ 6.05



Griffsystem runde Form
➔ 6.06



Griffsystem ovale Form
➔ 6.07



Griffleisten aus Profil
➔ 6.08



Griffleisten-Profil
➔ 6.08



Scharniere
➔ 6.09, 6.12



Scharniere aushängbar
➔ 6.10 - 6.11



Doppelscharnier
➔ 6.13



Scharniere
➔ 6.14 - 6.18



Alu-Scharniere
➔ 6.19 - 6.20



Alu-Scharniere schwer
➔ 6.21 - 6.22



Gelenke
➔ 6.23 - 6.25



Gelenke mit Spannhebel
➔ 6.23 - 6.25



Befestigungsblöcke anschraubbar
➔ 6.26



Befestigungsblock GD-Zn
➔ 6.27



Befestigungsblöcke frontseitig einsetzbar
➔ 6.28 - 6.29



Klemmblocke frontseitig einsetzbar
➔ 6.30 - 6.32



Schnellverschlüsse
➔ 6.33 - 6.34



Kugelschnapper
➔ 6.35



Kugelschnapper PA
➔ 6.36



Magnetverschluss PA
➔ 6.37



Riegel
➔ 6.38



Zylinderschlösser
➔ 6.39



Zylinderschlösser mit Zunge
➔ 6.40



Einlass-Klappschloss
➔ 6.41



Zylinderschlösser flächenbündig
➔ 6.42 - 6.43



Einsteckschlösser
➔ 6.44 - 6.47



Stangenschlösser
➔ 6.48 - 6.51



Fallenverschluss
➔ 6.52 - 6.53



Rollen
➔ 6.54 - 6.55



Doppelaufschiene
➔ 6.55



Rollenbefestigungen
➔ 6.56 - 6.59



Tragrollenhalter
➔ 6.60



Spurkranzrolle
➔ 6.61



Laufwerke für Hänge-Schiebetüren
➔ 6.62



Alu-C-Schiene für Hängetüren
➔ 6.62



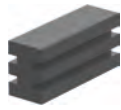
Rahmenführung für Hängetüren
➔ 6.63



Gummipuffer für Hängetüren
➔ 6.63



Laufrollen
➔ 6.64



Gleit-Nutensteine
➔ 6.66



Gleit-T-Nutensteine
➔ 6.67



Eco-Slides
➔ 6.68 - 6.71



Schutzzaun-Befestigung
Typ 1
➔ 6.72



Schutzzaun-Befestigung
Typ 2
➔ 6.73



Schutzzaun-Einhängung
➔ 6.78



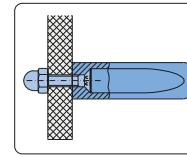
Hängegleiter
➔ 6.79

Handgriffe leicht PA

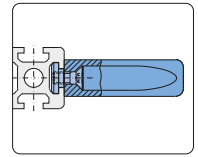


Verwendung

Für Türen und Schübe leichter Ausführung



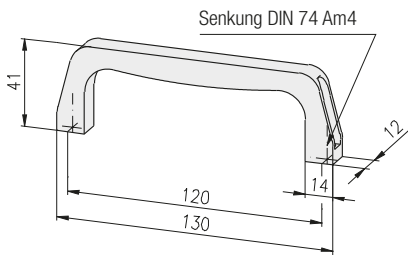
Befestigung an Flächenelementen



Befestigung an Profilen

Technische Daten

Material: PA



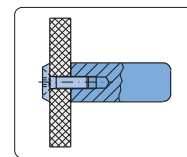
Bezeichnung	Farbe	Gewicht	Artikel-Nr.
Handgriff leicht PA	grau	30 g	1.61.20.1
Handgriff leicht PA	schwarz	30 g	1.61.20.2

Handgriff leicht Alu

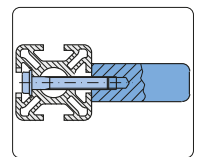


Verwendung

Für Türen und Schübe leichter Ausführung



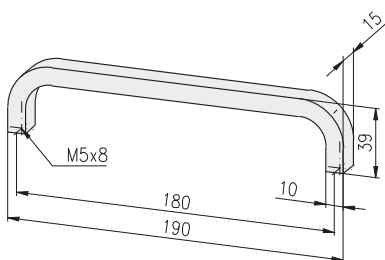
Befestigung an Flächenelementen



Befestigung an Profilen

Technische Daten

Material: Aluminium
Oberfläche: naturfarben eloxiert



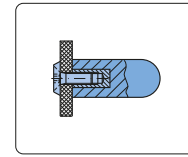
Bezeichnung	Gewicht	Artikel-Nr.
Handgriff leicht Alu	85 g	1.61.210

Handgriff PA

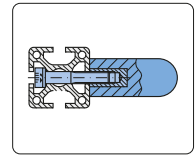


Verwendung

Handgriff mit ergonomischer Form



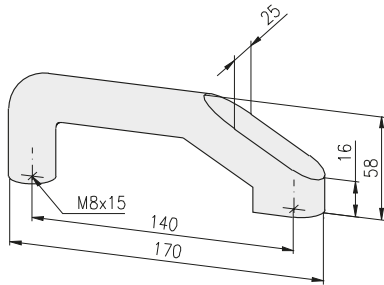
Befestigung an Flächenelementen



Befestigung an Profilen

Technische Daten

Material: PA
Farbe: schwarz



Bezeichnung

Handgriff PA, mit Befestigungsgew. M8

Gewicht

166 g

Artikel-Nr.

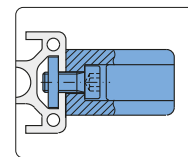
1.61.230

Handgriffe PA

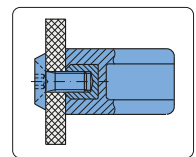


Verwendung

Handgriff mit Befestigungsmöglichkeit von hinten und vorne



Handgriff mit Bohrung

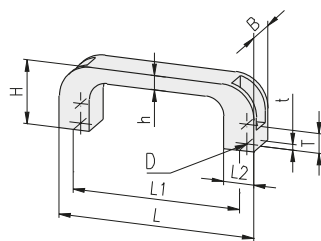


Handgriff mit Gewinde

Technische Daten

Material: PA
Farbe: schwarz

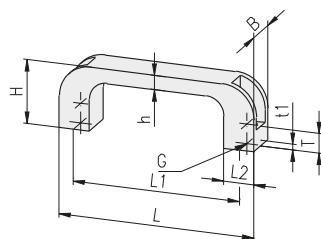
mit Bohrung



Bezeichnung

Bezeichnung	D	L	Gewicht	Artikel-Nr.
Handgriff PA, mit Bohrung	Ø6,5	110	24 g	1.61.24110
Handgriff PA, mit Bohrung	Ø6,5	139	44 g	1.61.24139
Handgriff PA, mit Bohrung	Ø8,5	151	64 g	1.61.24151
Handgriff PA, mit Bohrung	Ø8,5	200	74 g	1.61.24200
Handgriff PA, mit Bohrung	Ø10,5	260	114 g	1.61.24260

mit Gewinde



Bezeichnung

Bezeichnung	G	L	Gewicht	Artikel-Nr.
Handgriff PA, mit Gewinde	M6	110	30 g	1.61.25110
Handgriff PA, mit Gewinde	M6	139	50 g	1.61.25139
Handgriff PA, mit Gewinde	M8	151	70 g	1.61.25151
Handgriff PA, mit Gewinde	M8	200	88 g	1.61.25200
Handgriff PA, mit Gewinde	M10	260	125 g	1.61.25260

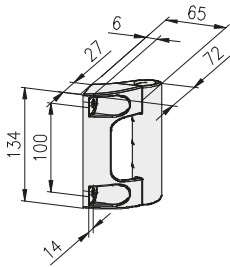
L	L1	L2	H	h	T	t	t1	B
110	94	17	37	8	13	6	10	21
139	120	20	40	10	15	6	10	24
151	132	22	43	10	16	6	15	26
200	180	25	50	11	20	9	15	28
260	235	28	53	12	21	11	15	32

Handgriffe PA



Verwendung

Handgriff mit ergonomischer Form und Durchgreifschutz zur Montage auf Türen, Klappen und Aluminiumprofilen.



Technische Daten

Material: PA
Farbe: schwarz

Bezeichnung

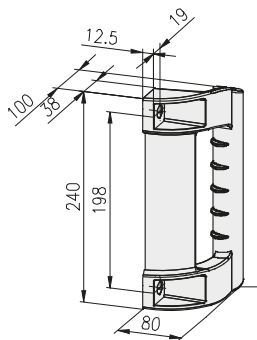
Handgriff PA, 135, mit Schraubenabdeckungen

Gewicht

117 g

Artikel-Nr.

1.61.26135



Technische Daten

Material: PA
Farbe: schwarz

Bezeichnung

Handgriff PA, 240, mit Schraubenabdeckungen

Gewicht

356 g

Artikel-Nr.

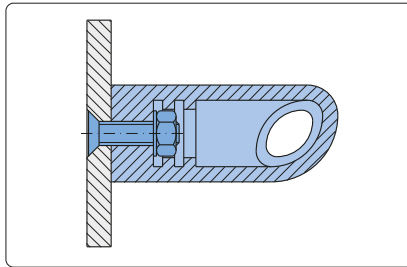
1.61.26240

**Griffsystem
ovale Form**

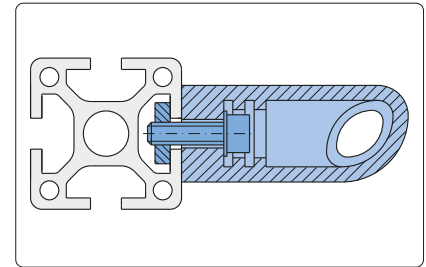


Verwendung

Griffsystem zur Herstellung von Handgriffen beliebiger Länge

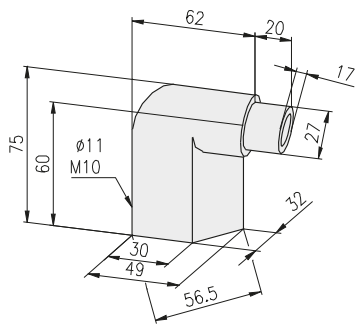


Befestigung am Flächenelement



Befestigung am Profil

Rauteneckstück rechts



Technische Daten

Material: PA-GF
Farbe: schwarz

Bezeichnung

Rauteneckstück rechts

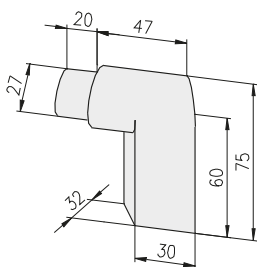
Gewicht

65 g

Artikel-Nr.

1.61.290

Rauteneckstück links



Technische Daten

Material: PA-GF
Farbe: schwarz

Bezeichnung

Rauteneckstück links

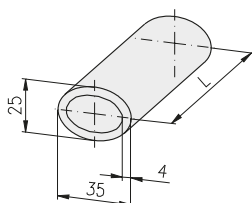
Gewicht

65 g

Artikel-Nr.

1.61.291

Ovalrohr 35x4



Technische Daten

Material: Aluminium
Oberfläche: naturfarben eloxiert
Rohrlänge: 3 m

Bezeichnung

Ovalrohr 35x4

Gewicht

Stange 2,5 kg

Artikel-Nr.

1.19.14535.30



Ovalrohr 35x4

Zuschnitt 0,83 kg/m

1.19.14535-A00A00/...

/... = Länge in mm

Griffleisten



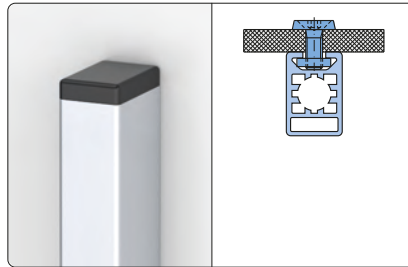
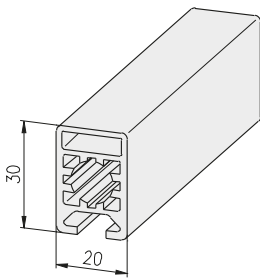
Verwendung

Griffleisten aus Alu-Profilen zum Selbstbau aus Standard-Profilen

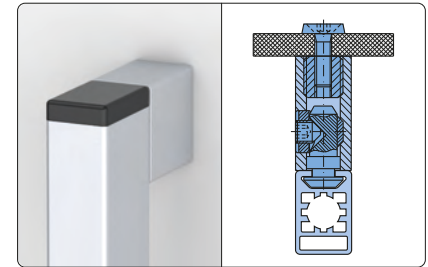
Hinweis

Flächenelemente ohne Profilrahmen werden durch die Griffleiste zusätzlich stabilisiert

Profil 20×30, 1F, leicht, P



Befestigung des Profils direkt auf dem Flächenelement



Befestigung des Profils über ein Zwischenstück auf dem Flächenelement

Bezeichnung

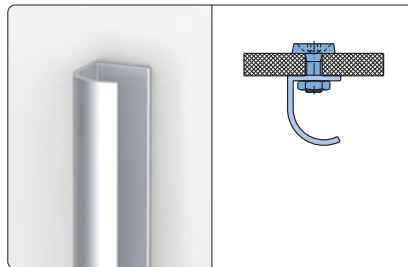
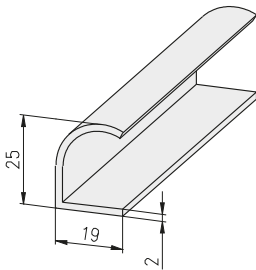
Profil 20×30, 1F, LP	Zuschnitt	0,66 kg/m	1.11.020030.14LP-A00A00/...
----------------------	-----------	-----------	-----------------------------

/... = Länge in mm

Gewicht

Artikel-Nr.

Griffleistenprofile



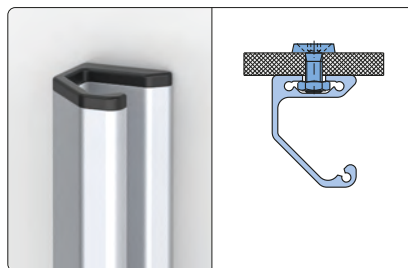
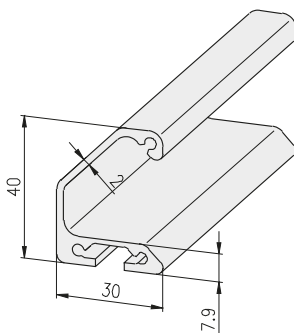
Bezeichnung

Griffleistenprofil	Zuschnitt	0,30 kg/m	1.19.14319-A00A00/...
--------------------	-----------	-----------	-----------------------

/... = Länge in mm

Gewicht

Artikel-Nr.



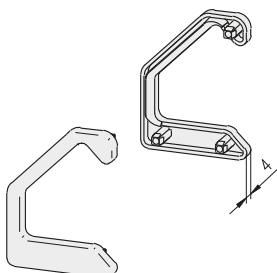
Bezeichnung

Griffleistenprofil	Zuschnitt	0,73 kg/m	1.19.14330-A00A00/...
--------------------	-----------	-----------	-----------------------

/... = Länge in mm

Gewicht

Artikel-Nr.



Technische Daten

Material: PA-GF
Farbe: schwarz

Bezeichnung

Griffleisten Abdeckkappen-Satz links/rechts	Gewicht	3,6 g	1.19.14330A
---	---------	-------	-------------

Gewicht

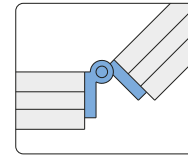
Artikel-Nr.

Scharniere

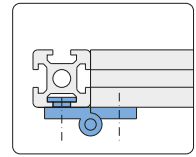


Verwendung

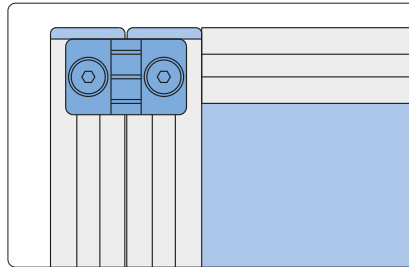
Scharnier für leichte Türen und Klappen



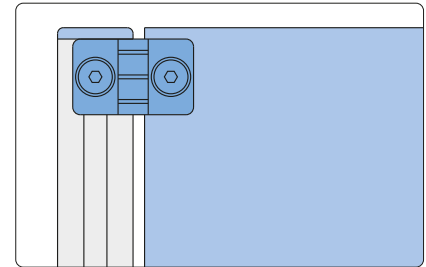
Stirnseitige Verbindung von zwei Profilen



Verbindung von zwei Profilen im rechten Winkel

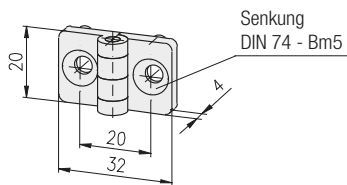


Türen mit Profilrahmen

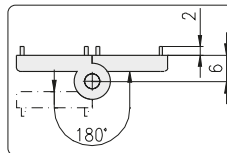


Türen aus Flächenelementen ohne Profilrahmen

Technische Daten			
Scharnier	20×32	30×39	40×40
Material:	PA-GF	PA-GF	GD-Zn, beschichtet
Farbe:	schwarz		
max. Belastung:	50 N	100 N	150 N



- 16
- 20
- 30
- 40
- 45
- 50
- 60



Schwenkwinkel

Hinweis

Senkung DIN 74 - Bm5 für Senkschraube DIN 7991 - M5

Bezeichnung

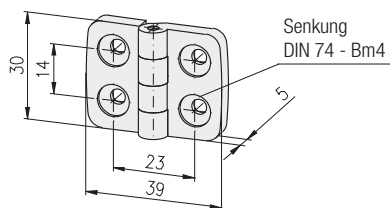
Scharnier 20×32

Gewicht

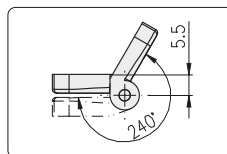
6 g

Artikel-Nr.

1.62.12032



- 16
- 20
- 30
- 40
- 45
- 50
- 60



Schwenkwinkel

Hinweis

Senkung DIN 74 - Bm4 für Senkschraube DIN 7991 - M4

Bezeichnung

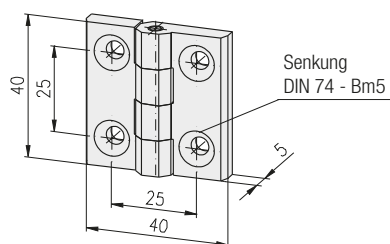
Scharnier 30×39

Gewicht

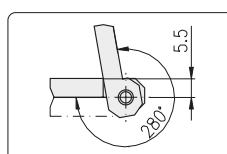
7,6 g

Artikel-Nr.

1.62.23039



- 16
- 20
- 30
- 40
- 45
- 50
- 60



Schwenkwinkel

Hinweis

Senkung DIN 74 - Bm5 für Senkschraube DIN 7991 - M5

Bezeichnung

Scharnier 40×40

Gewicht

55 g

Artikel-Nr.

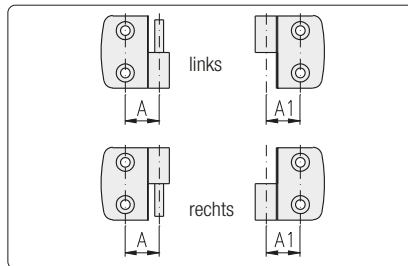
1.62.24040

**Scharniere
aushängbar**

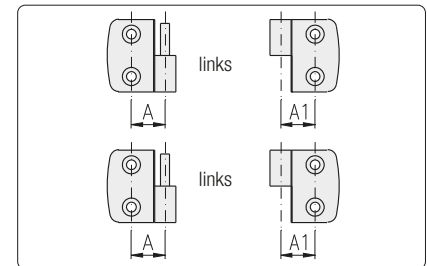


Verwendung

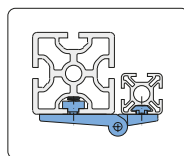
Die Scharniere ermöglichen die Verbindung von Profilen mit unterschiedlichen Breiten



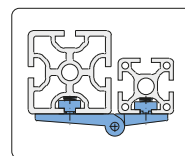
Nicht aushebbarer Tür mit einem linken und einem rechten Scharnier



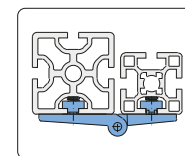
Aushebbarer Tür mit zwei linken Scharnieren



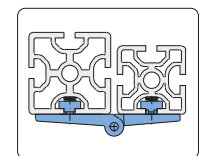
1 Profil 60×60
1 Profil 30×30



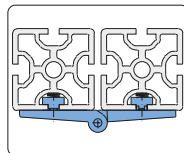
1 Profil 60×60
1 Profil 40×40



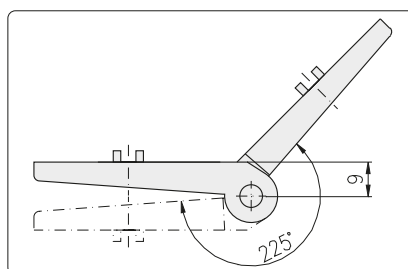
1 Profil 60×60
1 Profil 45×45



1 Profil 60×60
1 Profil 50×50



2 Profile 60×60



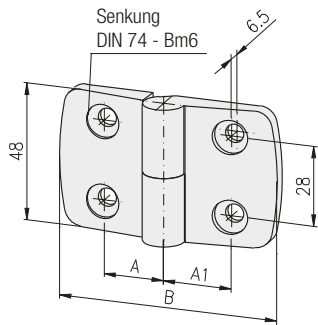
Schwenkwinkel

Technische Daten

Material: PA-GF
Oberfläche: schwarz
Gelenkstift: Edelstahl
max. Belastung: 150 N

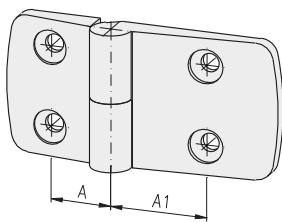
Hinweis

Senkung DIN 74 - Bm6 für
Senkschraube DIN 7991 - M6



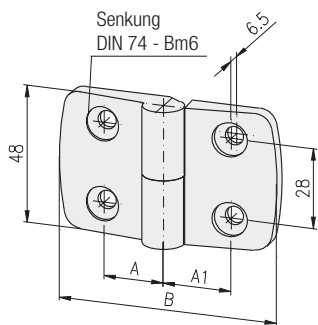
16 20 30 40 45 50 60

Bezeichnung	A = A1	B	Gewicht	Artikel-Nr.
Scharnier 48 aushängbar A17,5, links		59	8 g	1.62.348.17/17L
Scharnier 48 aushängbar A22,5, links		77	10 g	1.62.348.22/22L
Scharnier 48 aushängbar A25, links		87	15 g	1.62.348.25/25L
Scharnier 48 aushängbar A27,5, links		97	25 g	1.62.348.27/27L
Scharnier 48 aushängbar A32,5, links		115	35 g	1.62.348.32/32L


Kombinationen

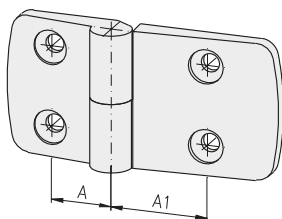
Bezeichnung	A ¹⁾	A1 ¹⁾	Artikel-Nr.
Scharnier 48 aushängbar × □□/□□ links			1.62.348.□□/□□L

¹⁾ Angabe ohne Dezimalstellen



16 20 30 40 45 50 60

Bezeichnung	A = A1	B	Gewicht	Artikel-Nr.
Scharnier 48 aushängbar A17,5, rechts		59	8 g	1.62.348.17/17R
Scharnier 48 aushängbar A22,5, rechts		77	10 g	1.62.348.22/22R
Scharnier 48 aushängbar A25, rechts		87	15 g	1.62.348.25/25R
Scharnier 48 aushängbar A27,5, rechts		97	25 g	1.62.348.27/27R
Scharnier 48 aushängbar A32,5, rechts		115	35 g	1.62.348.32/32R


Kombinationen

Bezeichnung	A ¹⁾	A1 ¹⁾	Artikel-Nr.
Scharnier 48 aushängbar × □□/□□ rechts			1.62.348.□□/□□R

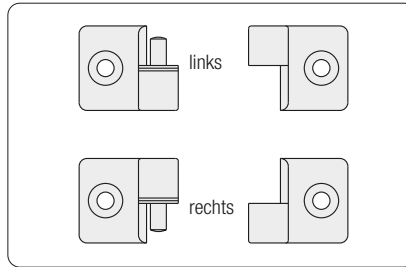
¹⁾ Angabe ohne Dezimalstellen

Scharniere

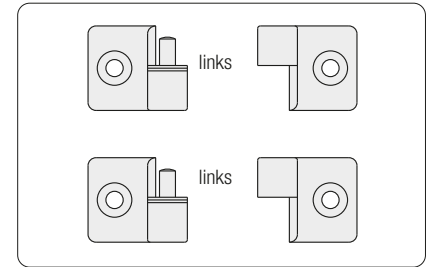


Verwendung

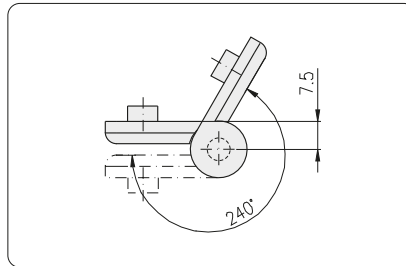
Scharnier für leichte Türen und Klappen



Nicht aushebbare Tür mit einem linken und einem rechten Scharnier



Aushebbare Tür mit zwei linken Scharnieren



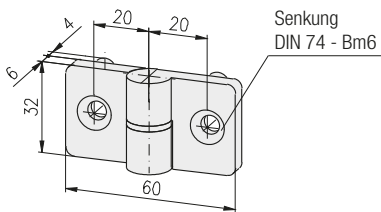
Schwenkwinkel

Technische Daten

Material: PA-GF
 Farbe: schwarz
 max. Belastung: 100 N

Hinweis

Senkung DIN 74 - Bm6 für
 Senkschraube DIN 7991 - M6



- 16
- 20
- 30
- 40
- 45
- 50
- 60

Bezeichnung

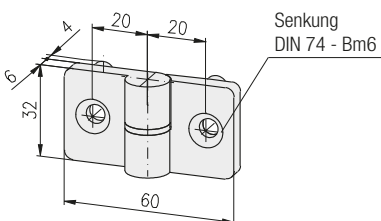
Scharnier 32×60 links

Gewicht

21 g

Artikel-Nr.

1.62.41L



- 16
- 20
- 30
- 40
- 45
- 50
- 60

Bezeichnung

Scharnier 32×60 rechts

Gewicht

21 g

Artikel-Nr.

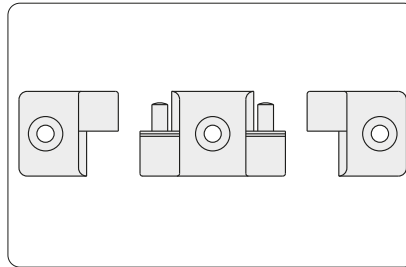
1.62.41R

Doppel-Scharnier

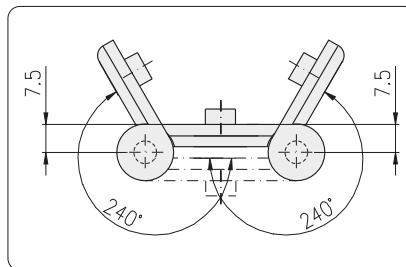


Verwendung

Scharnier für leichte Türen und Klappen



Türen aushebbar



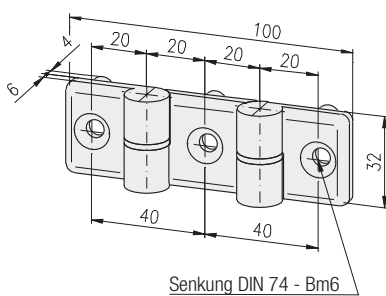
Schwenkwinkel

Technische Daten

Material: PA-GF
max. Belastung: 100 N

Hinweis

Senkung DIN 74 - Bm6 für
Senkschraube DIN 7991 - M6



Senkung DIN 74 - Bm6

- 16
- 20
- 30
- 40
- 45
- 50
- 60

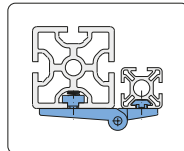
Bezeichnung	Farbe	Gewicht	Artikel-Nr.
Doppelscharnier	grau	40 g	1.62.420.1
Doppelscharnier	schwarz	40 g	1.62.420.2

Scharniere

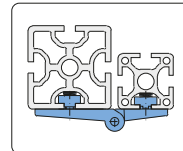


Verwendung

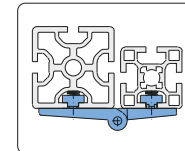
Die Scharniere ermöglichen die Verbindung von Profilen mit unterschiedlichen Breiten



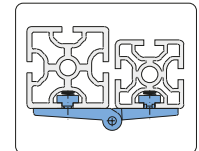
1 Profil 60×60
1 Profil 30×30



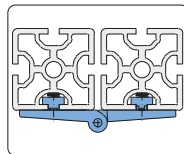
1 Profil 60×60
1 Profil 40×40



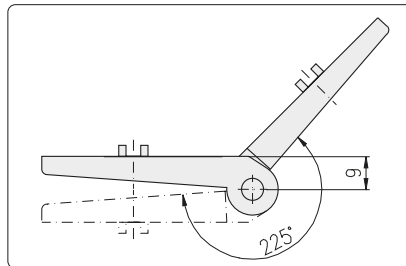
1 Profil 60×60
1 Profil 45×45



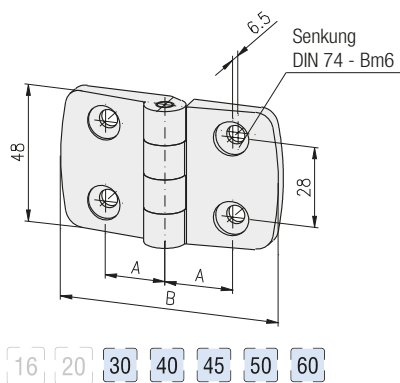
1 Profil 60×60
1 Profil 50×50



2 Profile 60×60



Schwenkwinkel



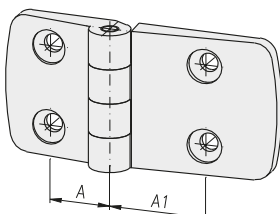
Technische Daten

Material: PA-GF
Oberfläche: schwarz
Gelenkstift: Edelstahl
max. Belastung: 200 N

Hinweis

Senkung DIN 74 - Bm6 für
Senkschraube DIN 7991 - M6

Bezeichnung	A	B	Gewicht	Artikel-Nr.
Scharnier 48 fest A17,5		59	8 g	1.62.448.17/17
Scharnier 48 fest A22,5		77	10 g	1.62.448.22/22
Scharnier 48 fest A25		87	15 g	1.62.448.25/25
Scharnier 48 fest A27,5		97	25 g	1.62.448.27/27
Scharnier 48 fest A32,5		115	35 g	1.62.448.32/32



Kombinationen

Bezeichnung	A ¹⁾	A1 ¹⁾	Artikel-Nr.
Scharnier 48 fest × □□/□□			1.62.448.□□/□□

¹⁾ Angabe ohne Dezimalstellen

Scharnier
30×60

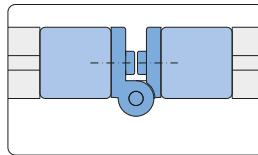


Verwendung

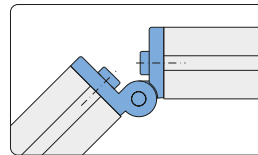
Scharnier für höhere Belastungen wie Türen mit Profilrahmen

Technische Daten

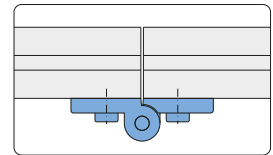
Material: GD-Zn
Farbe: schwarz
Oberfläche: beschichtet
max. Belastung: 400 N



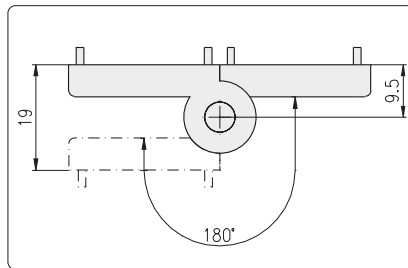
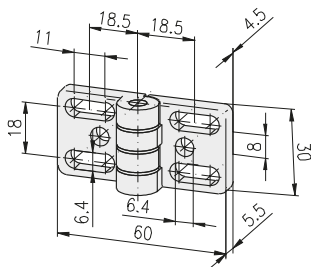
Verbindung von zwei senkrechten Profilen. Alle Verdrehsicherungen entfernt



Stirnseitiges Verbinden zweier Profile. Mit Verdrehsicherung



Verbindung von zwei waagrecht Profilen. Mit Verdrehsicherung



Schwenkwinkel

- 16
- 20
- 30
- 40
- 45
- 50
- 60

Bezeichnung

Scharnier 30×60

Gewicht

68,8 g

Artikel-Nr.

1.62.51030060

Scharnier
40×80

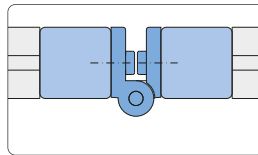


Verwendung

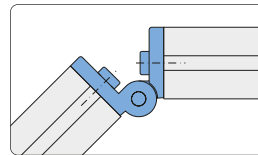
Scharnier für höhere Belastungen wie Türen mit Profilrahmen

Technische Daten

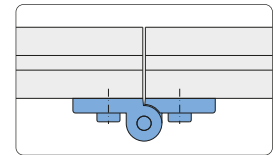
Material: GD-Zn
Farbe: schwarz
Oberfläche: beschichtet
max. Belastung: 750 N



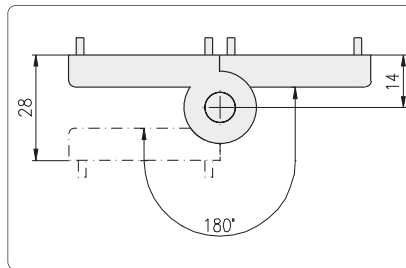
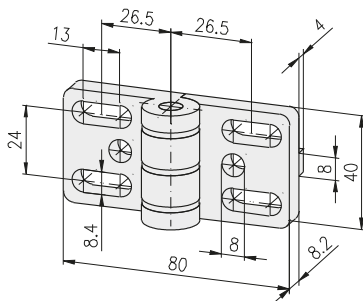
Verbindung von zwei senkrechten Profilen. Alle Verdrehsicherungen entfernt



Stirnseitiges Verbinden zweier Profile. Mit Verdrehsicherung



Verbindung von zwei waagerechten Profilen. Mit Verdrehsicherung



Schwenkwinkel

16 20 30 40 45 50 60

Bezeichnung

Scharnier 40×80

Gewicht

180 g

Artikel-Nr.

1.62.520

Scharniere
40×80

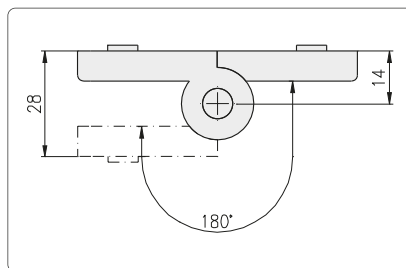


Verwendung

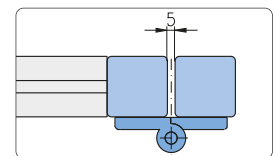
Scharnier für höhere Belastungen wie Türen mit Profilrahmen

Technische Daten

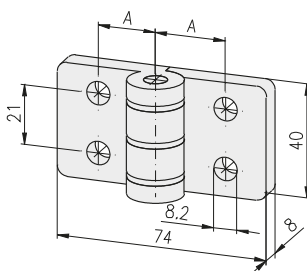
Material: GD-Zn
Farbe: schwarz
Oberfläche: pulverbeschichtet
max. Belastung: 750 N



Schwenkwinkel



Verbindung von zwei senkrechten Profilen.



Befestigungselemente:

PG 40: T-Nutenstein einschw., mit Feder E, M8 1.32.4EM8
PG 45: T-Nutenstein mit Feder E, M8 1.32.EM8
PG 40/45: Gewindeplatte E, M8 1.31.EM8

16 20 30 40 45 50 60

Bezeichnung

A

Gewicht

Artikel-Nr.

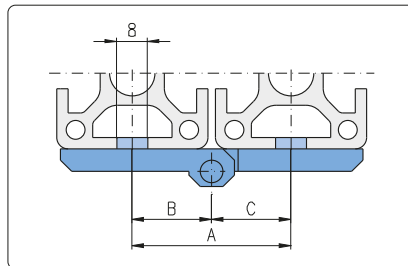
Scharnier 40×80 für PG 40	22,5	194 g	1.62.53045
Scharnier 40×80 für PG 45	25,0	194 g	1.62.53050

Scharniere

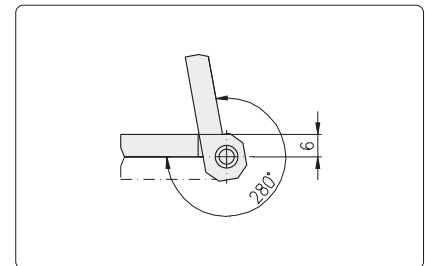


Verwendung

Scharnier mit umsteckbaren Fixierstopfen für unterschiedliche Nutenabstände



Türen mit Profilrahmen



Schwenkwinkel

Technische Daten

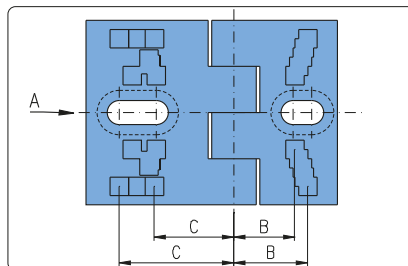
Material: GD-Zn
 Oberfläche: beschichtet
 Farbe: schwarz
 max. statische Belastung: 250 N

Hinweis

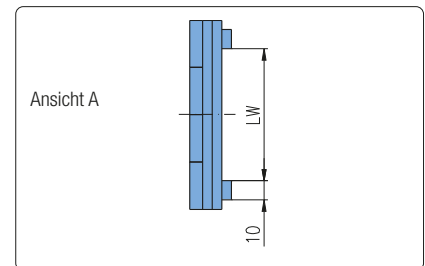
Senkung DIN 74 - Bm6 für
 Senkschraube DIN 7991 - M6

Lieferumfang

inkl. vier Stopfen für F- und E-Nuten



Abstände für Positions-Stopfen



Befestigungsmöglichkeiten

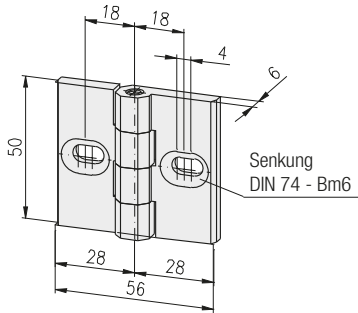
Legende

LW = Lichte Weite
 G = Gewindeplatte 1.31.□□□
 T = T-Nutenstein mit Feder 1.32.4□□

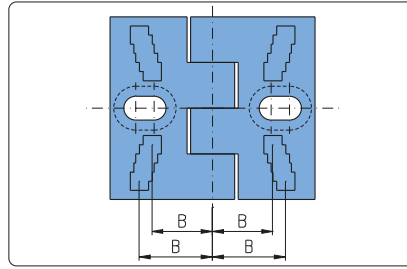
		kurzer Schenkel					
		Nuten					
		F		E3		E4	
B	LW	G	T	G	T	G	T
16,5	11	-	-	x	-	x	x
17,5	14,75	x	x	x	-	x	x
18,5	20,5	x	x	x	x	x	x
19	25,25	x	x	x	x	x	x
20	30	x	x	x	x	x	x

		langer Schenkel					
		Nuten					
		F		E3		E4	
C	LW	G	T	G	T	G	T
21	11	-	-	x	-	x	x
21,5	30	x	x	x	x	x	x
23,5	19	x	x	x	-	x	x
26	30	x	x	x	x	x	x
27,5	11	-	-	x	-	x	x
31	30	x	x	x	x	x	x

Scharnier 50×56



- 16, 20, 30, 40, 45, 50, 60



Rückansicht: Steckplätze für Stopfen

2 kurze Schenkel

B
16,5
17,5
18,5
19
20

Bezeichnung

Scharnier 50×56

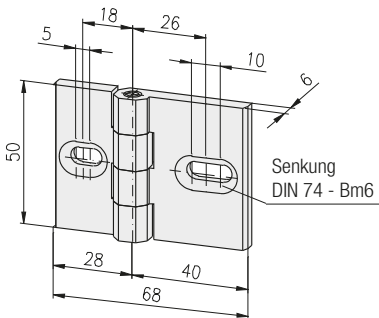
Gewicht

112 g

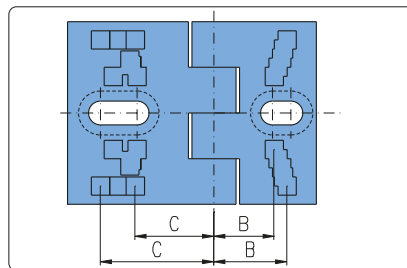
Artikel-Nr.

1.62.65056

Scharnier 50×68



- 16, 20, 30, 40, 45, 50, 60



Rückansicht: Steckplätze für Stopfen

1 kurzer Schenkel, 1 langer Schenkel

B	C
16,5	21
17,5	21,5
18,5	23,5
19	26
20	27,5
	31

Bezeichnung

Scharnier 50×68

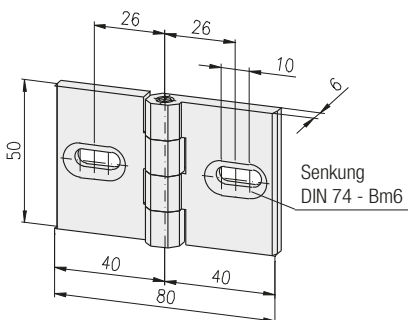
Gewicht

130 g

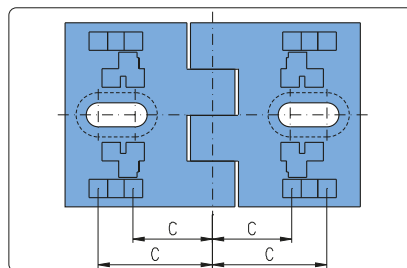
Artikel-Nr.

1.62.65068

Scharnier 50×80



- 16, 20, 30, 40, 45, 50, 60



Rückansicht: Steckplätze für Stopfen

2 lange Schenkel

C
21
21,5
23,5
26
27,5
31

Bezeichnung

Scharnier 50×80

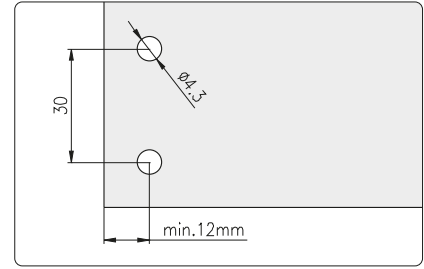
Gewicht

130 g

Artikel-Nr.

1.62.65080

Alu-Scharniere



Bohrungsabstand bei Flächenelementen aus Acrylglas

Verwendung

Scharniere für leichte Türen mit oder ohne Profilrahmen. Die einzelnen Scharnier-Elemente lassen sich beliebig kombinieren.

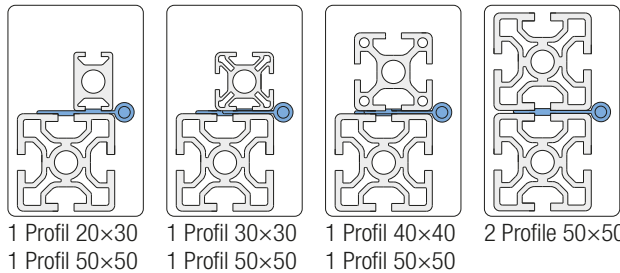
Technische Daten

Material: Aluminium Al Mg Si 0,5
 Festigkeit: F 25
 Oberfläche: naturfarben eloxiert
 max. statische Belastung: 100 N

Hinweis

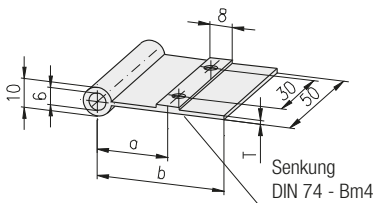
Senkung DIN 74 - Bm4 für Senkschraube DIN 7991 - M4
 Stangenmaterial auf Anfrage

Typ A



Verbindung:

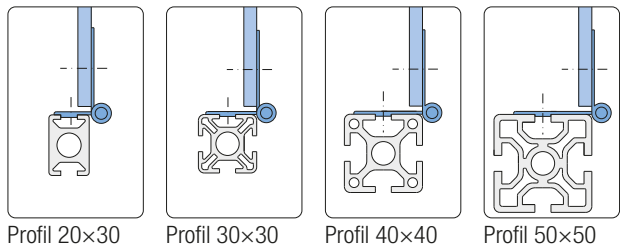
- Profil mit Profil
- Schenkel verdeckt eingebaut
- Scharnier-Elemente:
 Typ A
 Typ A



16 20 30 40 45 50 60

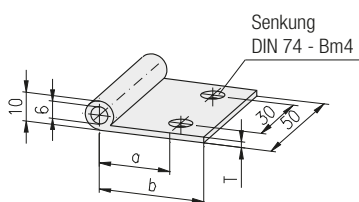
Bezeichnung	T	a	b	Gewicht	Artikel-Nr.
Scharnier-Element Typ A, PG 20, F	1,5	15,3	21	10 g	1.62.7120
Scharnier-Element Typ A, PG 30	1,5	20,3	29	11 g	1.62.7130
Scharnier-Element Typ A, PG 30	3,0	20,3	29	15 g	1.62.7130.030
Scharnier-Element Typ A, PG 40	1,5	25,3	37	13 g	1.62.7140
Scharnier-Element Typ A, PG 40	3,0	25,3	37	19 g	1.62.7140.030
Scharnier-Element Typ A, PG 50	1,5	30,3	45	14 g	1.62.7150
Scharnier-Element Typ A, PG 50	3,0	30,3	45	21 g	1.62.7150.030

Typ B



Verbindung:

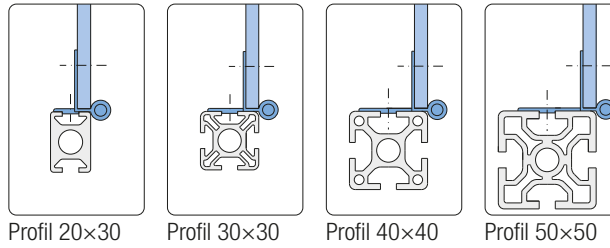
- Profil mit Flächenelement
- Schenkel eine Seite sichtbar
- Scharnier-Elemente:
 Typ A
 Typ B



16 20 30 40 45 50 60

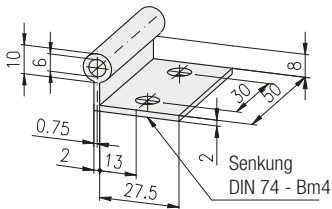
Bezeichnung	T	a	b	Gewicht	Artikel-Nr.
Scharnier-Element Typ B, PG 20	2,0	15,3	21	11 g	1.62.7220
Scharnier-Element Typ B, PG 20	3,0	15,3	21	13 g	1.62.7220.030
Scharnier-Element Typ B, PG 30	2,0	20,3	29	11 g	1.62.7230
Scharnier-Element Typ B, PG 30	3,0	20,3	29	13 g	1.62.7230.030
Scharnier-Element Typ B, PG 40	2,0	25,3	37	13 g	1.62.7240
Scharnier-Element Typ B, PG 40	3,0	25,3	37	16 g	1.62.7240.030
Scharnier-Element Typ B, PG 50	2,0	30,3	45	14 g	1.62.7250
Scharnier-Element Typ B, PG 50	3,0	30,3	45	18 g	1.62.7250.030

Typ C



Verbindung:

- Profil mit Flächen-element
- Schenkel verdeckt eingebaut
- Scharnier-Elemente:
Typ A
Typ C



Bezeichnung

Scharnier-Element Typ C, 30 mm

Gewicht

15 g

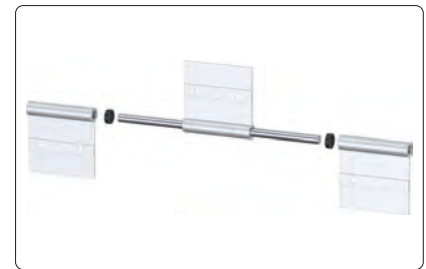
Artikel-Nr.

1.62.7330

Einpress-Stifte
für Alu-Scharniere



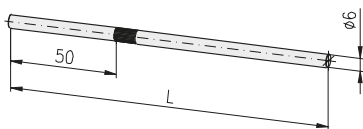
Einpress-Stift für einseitige Aufhängung



Einpress-Stift für doppelseitige Aufhängung

Technische Daten

Material: Stahl
Oberfläche: verzinkt



Bezeichnung

Einpress-Stift $\varnothing 6$ 100

Gewicht

29 g

Artikel-Nr.

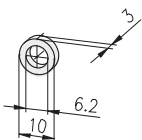
1.62.7910

Einpress-Stift $\varnothing 6$ 150

33 g

1.62.7915

Gleit-Scheibe



Technische Daten

Material: PE
Farbe: schwarz

Bezeichnung

Gleit-Scheibe

Gewicht

1 g

Artikel-Nr.

1.62.7810

Alu-Scharniere-Schwer



Verwendung

Scharnier für höhere Belastungen wie Türen mit Profilrahmen

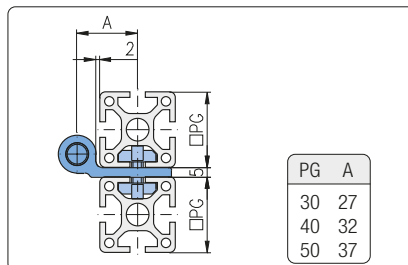
Technische Daten

Scharnier Material: Aluminium
 Festigkeit: F25
 Oberfläche: naturfarben eloxiert
 Bolzen Material: Edelstahl rostfrei

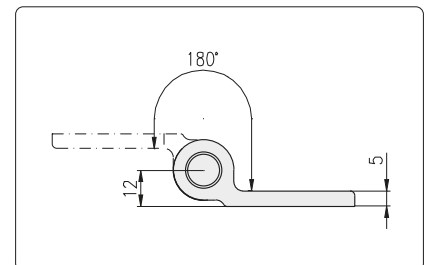


Hinweis

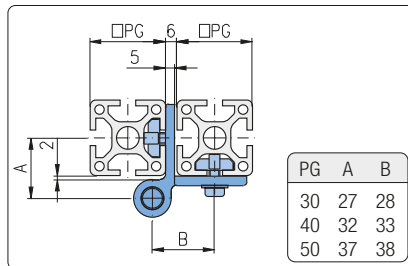
Senkung DIN 74 - Bm8 für
 Senkschraube DIN 7991 - M8
 Stangenmaterial auf Anfrage



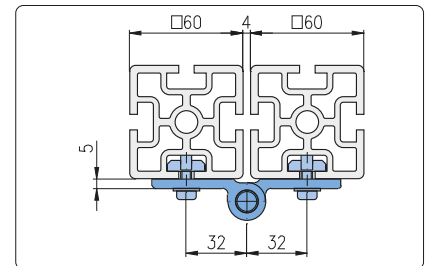
Verwendung Typ 20



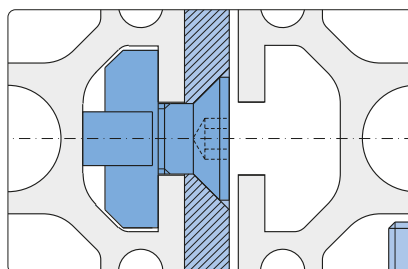
Schwenkwinkel Typ 20



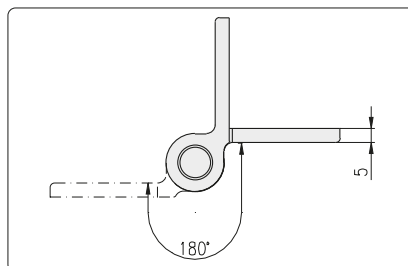
Verwendung Typ 21, 22, 23, 31
 mit Profilen PG 40/50



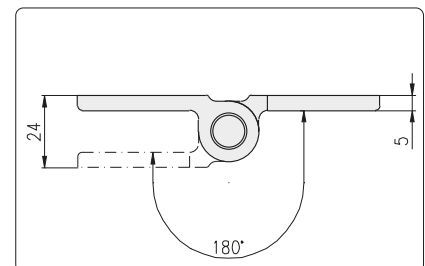
Verwendung Typ 21, 22, 23, 31
 mit Profilen PG 60



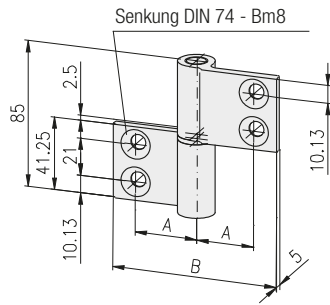
Verwendung Typ 21, 22, 23, 31
 mit Profilen PG 30/40/50



Schwenkwinkel Typ 21, 22, 23, 31
 bei Verwendung mit Profilen PG 30/40/50

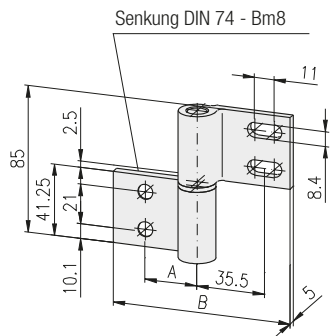


Schwenkwinkel Typ 21, 22, 23, 31
 bei Verwendung mit Profilen PG 60



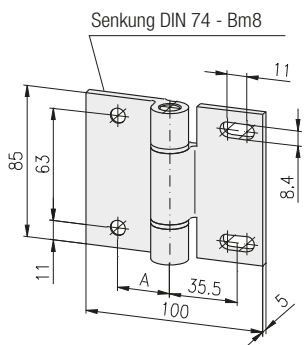
Bezeichnung	A	B	Gewicht	Artikel-Nr.
Alu-Scharnier-Schwer Typ 20, PG 30	27	78	130 g	1.62.842027085V
Alu-Scharnier-Schwer Typ 20, PG 40	32	100	166 g	1.62.842032085V
Alu-Scharnier-Schwer Typ 20, PG 50	37	100	166 g	1.62.842037085V

max. Belastung 150 N



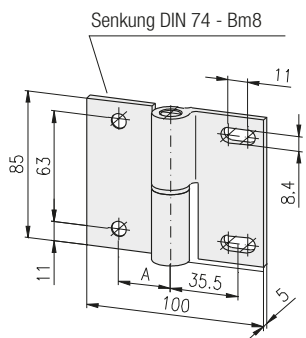
Bezeichnung	A	B	Gewicht	Artikel-Nr.
Alu-Scharnier-Schwer Typ 21, PG 30/40-50	27	89	123 g	1.62.842127085V
Alu-Scharnier-Schwer Typ 21, PG 40/40-50	32	100	159 g	1.62.842132085V
Alu-Scharnier-Schwer Typ 21, PG 50	37	100	159 g	1.62.842137085V

max. Belastung 150 N



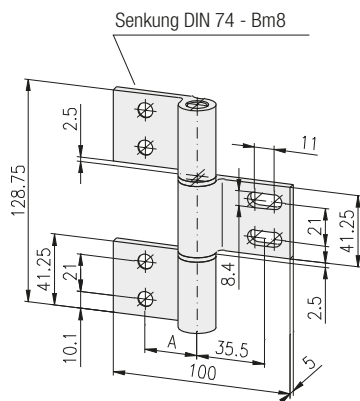
Bezeichnung	A	Gewicht	Artikel-Nr.
Alu-Scharnier-Schwer Typ 22, PG 40/40-50	32	261 g	1.62.842232085V
Alu-Scharnier-Schwer Typ 22, PG 50	37	261 g	1.62.842237085V

max. Belastung 250 N



Bezeichnung	A	Gewicht	Artikel-Nr.
Alu-Scharnier-Schwer Typ 23, PG 40/40-50	32	258 g	1.62.842332085V
Alu-Scharnier-Schwer Typ 23, PG 50	37	258 g	1.62.842337085V

max. Belastung 250 N



Bezeichnung	A	Gewicht	Artikel-Nr.
Alu-Scharnier-Schwer Typ 31, PG 40/40-50	32	245 g	1.62.843132128V
Alu-Scharnier-Schwer Typ 31, PG 50	37	245 g	1.62.843137128V

max. Belastung 250 N

Gelenke
ohne / mit Spannhebel



Das MayTec-Spann-System ermöglicht ein spielfreies Einstellen und Klemmen



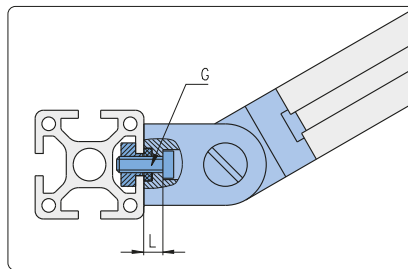
Das Gelenk kann mit dem verstellbaren Spannhebel festgestellt werden.

Verwendung

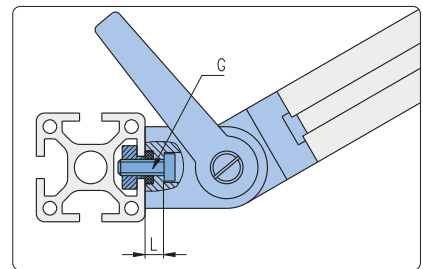
Zum stufenlosen Verstellen und Schwenken von Profilen.

Technische Daten

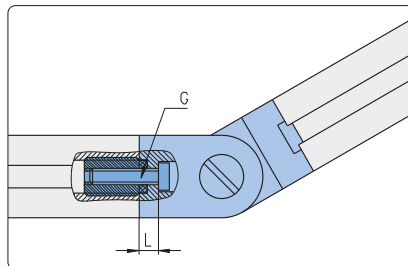
Material: Stahl
Oberfläche: verzinkt



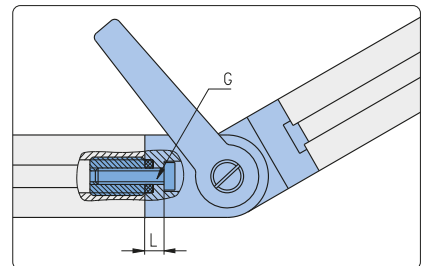
Befestigung seitlich am Profil



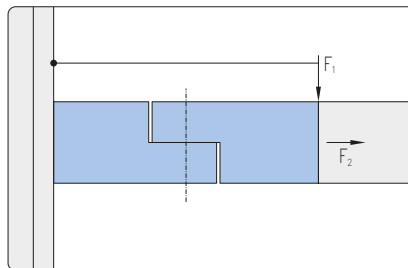
Befestigung seitlich am Profil



Befestigung stirnseitig am Profil



Befestigung stirnseitig am Profil



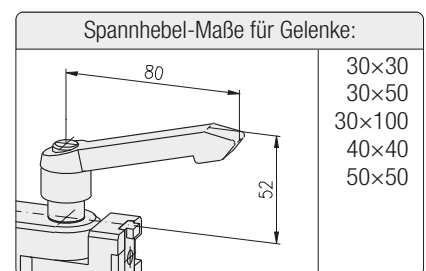
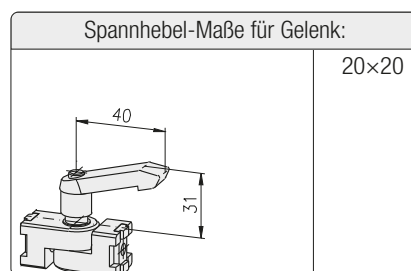
max. Belastungen		
Gelenk	F1 _{max}	F2 _{max}
20×20	10 Nm	2.000 N
30×30	30 Nm	4.000 N
30×50	50 Nm	4.000 N
30×100	100 Nm	8.000 N
30×100 ¹⁾	200 Nm	8.000 N
40×40	50 Nm	6.000 N
50×50	60 Nm	10.000 N

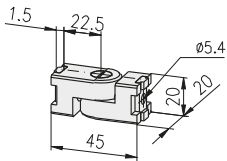
¹⁾ mit Befestigungsplatte

Hinweis

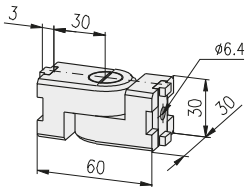
Befestigung mit:

- Zylinderschraube DIN 6912
- Scheibe DIN 433

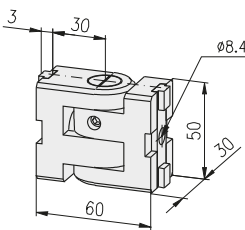


20×20


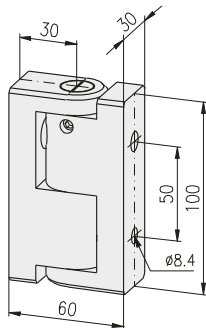
Bezeichnung	G	L	Gewicht	Artikel-Nr.
Gelenk 20×20	M5	6,5	97 g	1.63.02021
Gelenk 20×20 mit Spannhebel	M5	6,5	114 g	1.63.12021
Drehsicherung für Gelenk, H, L20			8 g	1.63.02022
Drehsicherung für Gelenk, F, L20			8 g	1.63.02023

30×30


Bezeichnung	G	L	Gewicht	Artikel-Nr.
Gelenk 30×30	M6	7,5	315 g	1.63.03031
Gelenk 30×30 mit Spannhebel	M6	7,5	380 g	1.63.13031
Drehsicherung für Gelenk, L30			28 g	1.63.03032

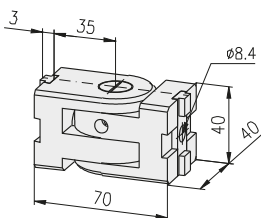
30×50


Bezeichnung	G	L	Gewicht	Artikel-Nr.
Gelenk 30×50	M8	7,5	533 g	1.63.03051
Gelenk 30×50 mit Spannhebel	M8	7,5	600 g	1.63.13051
Drehsicherung für Gelenk, L30			28 g	1.63.03032
Drehsicherung für Gelenk, L50			33 g	1.63.03052

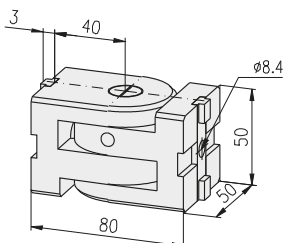
30×100

Hinweis

Zur Erhöhung der Traglast bei Gelenk 30×100
 ➔ Befestigungsplatte 30×150, 1.47.60315

Bezeichnung	G	L	Gewicht	Artikel-Nr.
Gelenk 30×100	M8	7,5	1.098 g	1.63.03101
Gelenk 30×100 mit Spannhebel	M8	7,5	1.160 g	1.63.13101

40×40


Bezeichnung	G	L	Gewicht	Artikel-Nr.
Gelenk 40×40	M8	7,5	674 g	1.63.04041
Gelenk 40×40 mit Spannhebel	M8	7,5	739 g	1.63.14041
Drehsicherung für Gelenk, L40			28 g	1.63.04042

50×50


Bezeichnung	G	L	Gewicht	Artikel-Nr.
Gelenk 50×50	M8	7,5	1.244 g	1.63.05051
Gelenk 50×50 mit Spannhebel	M8	7,5	1.300 g	1.63.15051
Drehsicherung für Gelenk, L50			33 g	1.63.03052

**Gelenke Zn
ohne / mit Spannhebel**



Das MayTec Spann-System ermöglicht ein spielfreies Einstellen und Klemmen



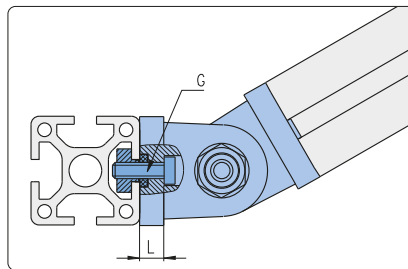
Das Gelenk kann mit dem verstellbaren Spannhebel festgestellt werden.

Verwendung

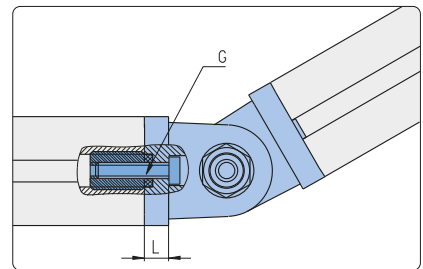
Zum stufenlosen Verstellen und Schwenken von Profilen.

Technische Daten

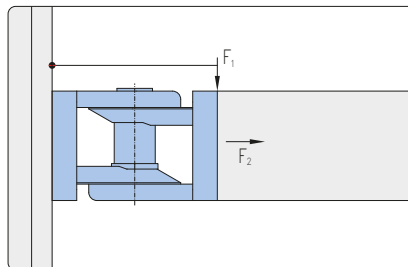
Material: GD-Zn
Oberfläche: alufarben pulverbeschichtet



Befestigung seitlich am Profil



Befestigung stirnseitig am Profil

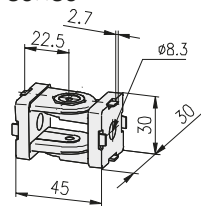


max. Belastungen		
Gelenk	F1 _{max}	F2 _{max}
30×30	11,1 Nm	500 N
40×40	12,5 Nm	750 N
45×45	12,5 Nm	750 N

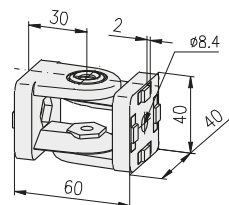
Hinweis

- Befestigung mit:
- Zylinderschraube DIN 6912
 - Scheibe DIN 433

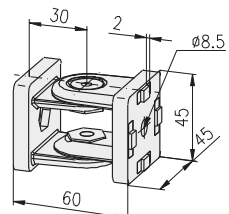
30×30



40×40



45×45



Bezeichnung

	G	L	Gewicht	Artikel-Nr.
Gelenk Zn 30×30	M8	7,0	124 g	1.63.51030030
Gelenk Zn 30×30 mit Spannhebel	M8	7,0	147 g	1.63.52030030

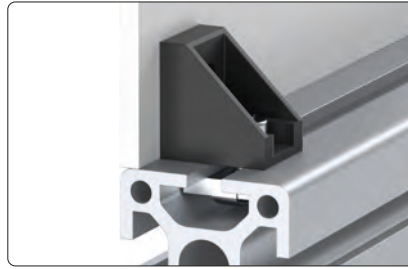
Bezeichnung

	G	L	Gewicht	Artikel-Nr.
Gelenk Zn 40×40	M8	9,0	300 g	1.63.51040040
Gelenk Zn 40×40 mit Spannhebel	M8	9,0	344 g	1.63.52040040

Bezeichnung

	G	L	Gewicht	Artikel-Nr.
Gelenk Zn 45×45	M8	8,0	320 g	1.63.51045045
Gelenk Zn 45×45 mit Spannhebel	M8	8,0	366 g	1.63.52045045

**Befestigungsblöcke
anschraubbar**

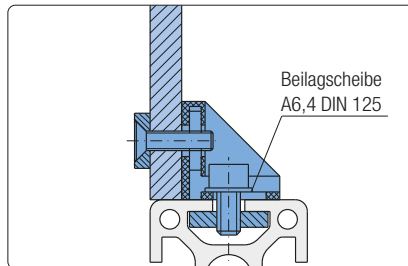


Verwendung

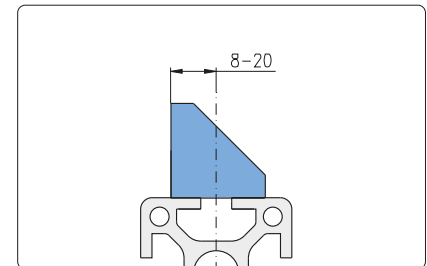
Zur Befestigung von Flächenelementen

Technische Daten

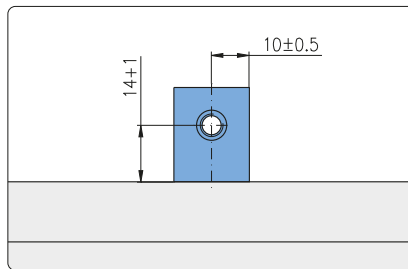
Befestigungsblock
Material: PA-GF
Farben: grau, schwarz
Gewindeplatte
Material: Stahl
Oberfläche: verzinkt



Befestigung am Profil mit Gewindeplatte oder T-Nutenstein

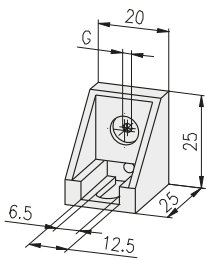


Stufenlos einstellbar



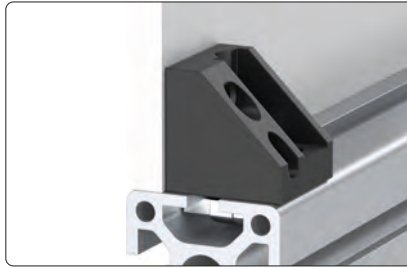
Hinweis

Zum Toleranzausgleich Gewindeplatte schwimmend eingebaut



Bezeichnung	G	Farbe	Gewicht	Artikel-Nr.
Befestigungsblock	M3	grau	9 g	1.64.10M3.1
Befestigungsblock	M3	schwarz	9 g	1.64.10M3.2
Befestigungsblock	M4	grau	9 g	1.64.10M4.1
Befestigungsblock	M4	schwarz	9 g	1.64.10M4.2
Befestigungsblock	M5	grau	9 g	1.64.10M5.1
Befestigungsblock	M5	schwarz	9 g	1.64.10M5.2
Befestigungsblock	M6	grau	9 g	1.64.10M6.1
Befestigungsblock	M6	schwarz	9 g	1.64.10M6.2

Befestigungsblock GD-Zn

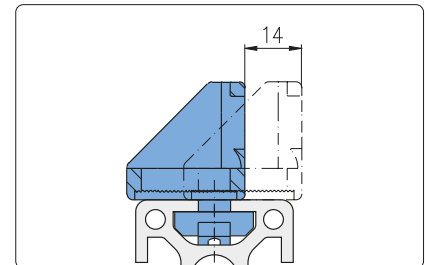
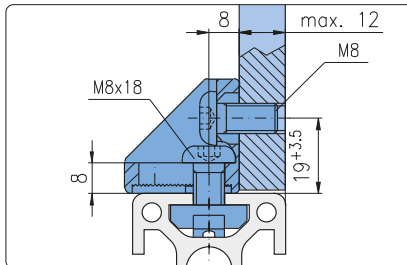
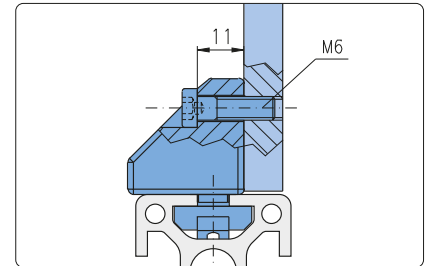
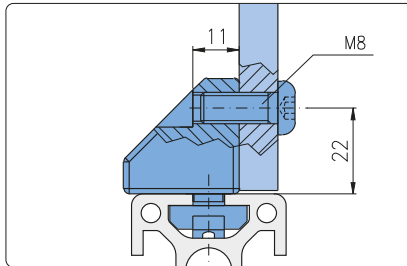
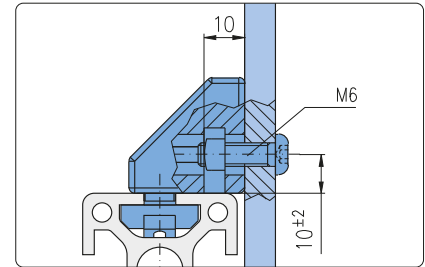
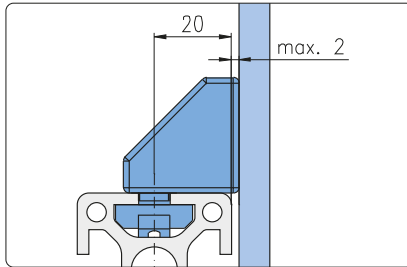


Verwendung

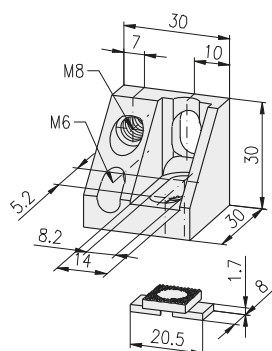
Zur Befestigung von Flächenelementen

Technische Daten

Material: GD-Zn

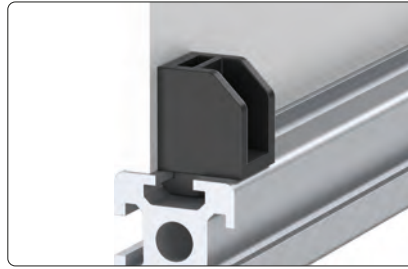


Drehsichere Fixierung mit Raster 1 mm



Bezeichnung	G	Oberfläche	Gewicht	Artikel-Nr.
Befestigungsblock GD-Zn	M8	blank	68 g	1.64.153030.1
Befestigungsblock GD-Zn	M8	schwarz	68 g	1.64.153030.2

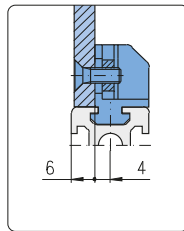
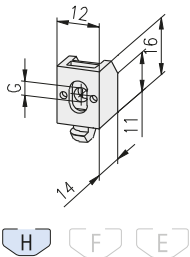
**Befestigungsblöcke
frontseitig einsetzbar**



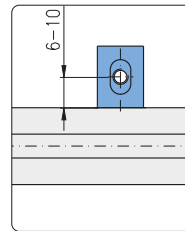
Verwendung

Zur Befestigung von Flächenelementen
Frontseitig einsetzbar
Variable Einbaulage der Flächenelemente
mittels Abstandshalter

Befestigungsblock H



H-Nut



Toleranzausgleich:
4 mm

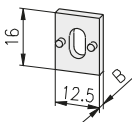
Technische Daten

Material: PA-GF
Farbe: schwarz
Vierkantmutter: Stahl, verzinkt
max. Belastung: 100 N, rechtwinklig zur Nut

Bezeichnung	G	Gewicht	Artikel-Nr.
Befestigungsblock H	M4	2,6 g	1.64.2H2M4.2

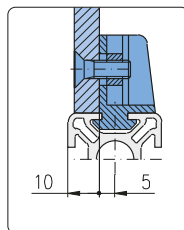
Technische Daten

Material: PA-GF
Farbe: schwarz

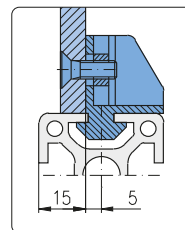


Bezeichnung	B	Gewicht	Artikel-Nr.
Abstandshalter f. Befestigungsblock H	1	0,2 g	1.64.xH01
Abstandshalter f. Befestigungsblock H	2	0,4 g	1.64.xH02
Abstandshalter f. Befestigungsblock H	3	0,6 g	1.64.xH03
Abstandshalter f. Befestigungsblock H	4	0,8 g	1.64.xH04

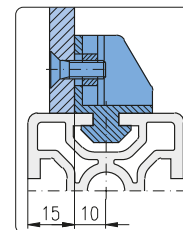
Befestigungsblöcke F und E



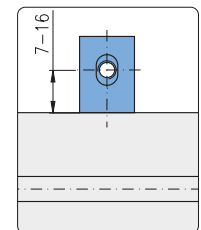
F-Nut



E3-Nut



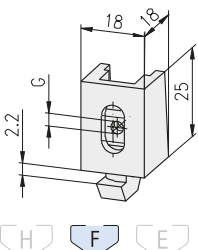
E4-Nut



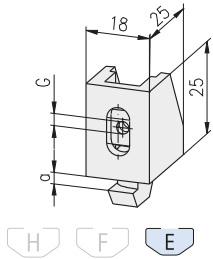
Toleranzausgleich:
9 mm

Technische Daten

Material: PA-GF
Farben: grau, schwarz
Vierkantmutter: Stahl, verzinkt
max. Belastung: 250 N, rechtwinklig zur Nut



Bezeichnung	G	Farbe	Gewicht	Artikel-Nr.
Befestigungsblock F	M4	grau	9 g	1.64.2F2M4.1
Befestigungsblock F	M4	schwarz	9 g	1.64.2F2M4.2
Befestigungsblock F	M5	grau	9 g	1.64.2F2M5.1
Befestigungsblock F	M5	schwarz	9 g	1.64.2F2M5.2
Befestigungsblock F	M6	grau	9 g	1.64.2F2M6.1
Befestigungsblock F	M6	schwarz	9 g	1.64.2F2M6.2

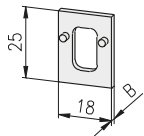
Befestigungsblöcke E


Bezeichnung	G	Farbe	a	Gewicht	Artikel-Nr.
Befestigungsblock E3	M4	grau	3,0	10,5 g	1.64.2E3M4.1
Befestigungsblock E3	M4	schwarz	3,0	10,5 g	1.64.2E3M4.2
Befestigungsblock E3	M5	grau	3,0	10,1 g	1.64.2E3M5.1
Befestigungsblock E3	M5	schwarz	3,0	10,1 g	1.64.2E3M5.2
Befestigungsblock E3	M6	grau	3,0	9,6 g	1.64.2E3M6.1
Befestigungsblock E3	M6	schwarz	3,0	9,6 g	1.64.2E3M6.2
Befestigungsblock E4	M4	grau	4,0	10,6 g	1.64.2E4M4.1
Befestigungsblock E4	M4	schwarz	4,0	10,6 g	1.64.2E4M4.2
Befestigungsblock E4	M5	grau	4,0	10,2 g	1.64.2E4M5.1
Befestigungsblock E4	M5	schwarz	4,0	10,2 g	1.64.2E4M5.2
Befestigungsblock E4	M6	grau	4,0	9,9 g	1.64.2E4M6.1
Befestigungsblock E4	M6	schwarz	4,0	9,9 g	1.64.2E4M6.2

Technische Daten

Material: PA-GF

Farben: grau, schwarz



Bezeichnung	B	Farbe	Gewicht	Artikel-Nr.
Abstandshalter f. Befestigungsblock FE	2	grau	0,5 g	1.64.2x02.1
Abstandshalter f. Befestigungsblock FE	2	schwarz	0,5 g	1.64.2x02.2
Abstandshalter f. Befestigungsblock FE	3	grau	0,8 g	1.64.2x03.1
Abstandshalter f. Befestigungsblock FE	3	schwarz	0,8 g	1.64.2x03.2
Abstandshalter f. Befestigungsblock FE	5	grau	1,3 g	1.64.2x05.1
Abstandshalter f. Befestigungsblock FE	5	schwarz	1,3 g	1.64.2x05.2

**Klemmblöcke
frontseitig einsetzbar**

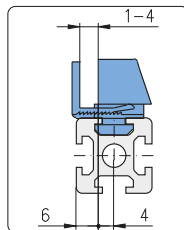


Verwendung

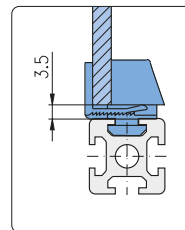
Zur Befestigung von Flächenelementen durch Klemmen, ohne Bohren oder Schrauben
Frontseitig einsetzbar
Variable Einbaulage der Flächenelemente mittels Abstandshalter



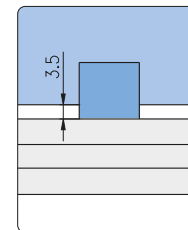
Die Abstandshalter werden durch Zapfen positioniert und festgehalten.
Es können auch mehrere Abstandshalter hintereinander montiert werden.



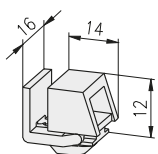
H-Nut



Einbaumaße



Einbaumaße



Technische Daten

Material: PA-GF
Farbe: schwarz
max. Belastung:
• gegen Klemmblock: 110 N
• gegen Schieber: 30 N

Bezeichnung

Klemmblock H

Gewicht

3,4 g

Artikel-Nr.

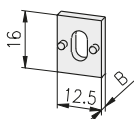
1.64.3H2

Technische Daten

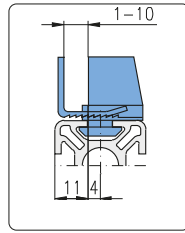
Material: PA-GF
Farbe: schwarz

Bezeichnung

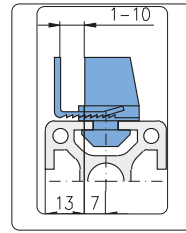
Bezeichnung	B	Gewicht	Artikel-Nr.
Abstandshalter f. Befestigungsblock H	1	0,2 g	1.64.xH01
Abstandshalter f. Befestigungsblock H	2	0,4 g	1.64.xH02
Abstandshalter f. Befestigungsblock H	3	0,6 g	1.64.xH03
Abstandshalter f. Befestigungsblock H	4	0,8 g	1.64.xH04



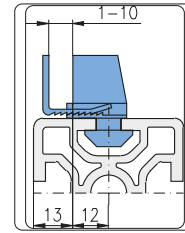
**Klemmblocke
frontseitig einsetzbar**



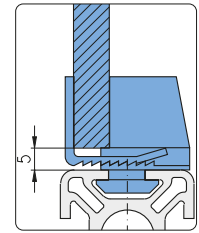
F-Nut



E3-Nut



E4-Nut



Einbaumaße

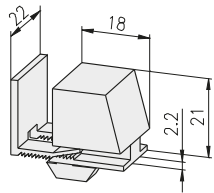
Technische Daten

Material: PA-GF

Farbe: schwarz

max. Belastung:

- gegen Klemmblock: 250 N
- gegen Schieber: 50 N



Bezeichnung

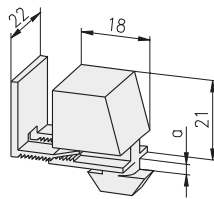
Klemmblock F

Gewicht

7,5 g

Artikel-Nr.

1.64.3F2



Bezeichnung

Klemmblock E3

a Gewicht

3,0 8,0 g

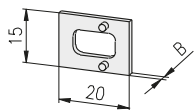
Artikel-Nr.

1.64.3E3

Technische Daten

Material: PA-GF

Farbe: schwarz



Bezeichnung

Abstandshalter f. Klemmblock FE

B

5

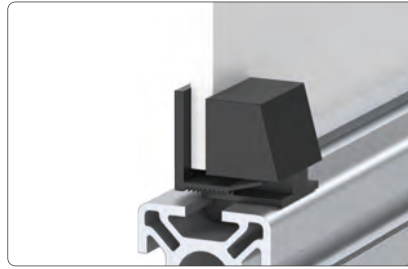
Gewicht

1,4 g

Artikel-Nr.

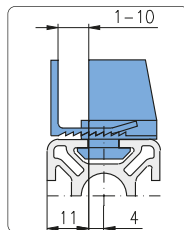
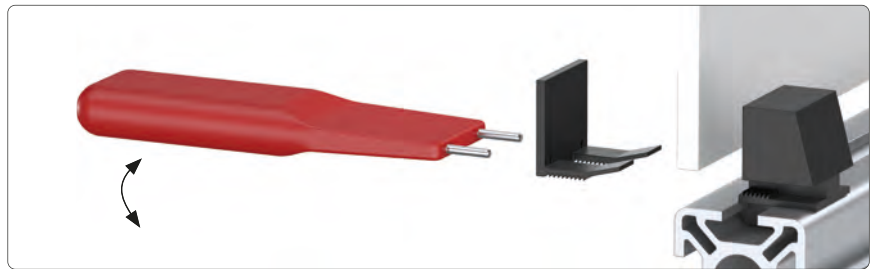
1.64.3x05

**Klemmblöcke SL
frontseitig einsetzbar**

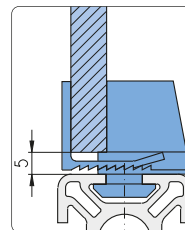


Verwendung

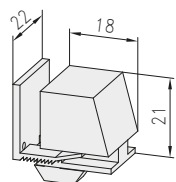
wie Klemmblock, jedoch:
aus Sicherheitsgründen nur mit Spezial-
werkzeug zu öffnen



F-Nut



Einbaumaße



Technische Daten

Material: PA-GF
Farbe: schwarz
max. Belastung:
• gegen Klemmblock: 250 N
• gegen Schieber: 50 N

Bezeichnung

Klemmblock F, SL

Gewicht

7,5 g

Artikel-Nr.

1.64.4F2

Technische Daten

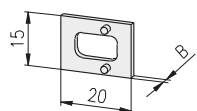
Material: PA-GF
Farbe: schwarz

Bezeichnung

Bezeichnung	B
Abstandshalter f. Klemmblock FE	2
Abstandshalter f. Klemmblock FE	3
Abstandshalter f. Klemmblock FE	5

Gewicht

Gewicht	Artikel-Nr.
0,6 g	1.64.3x02
0,9 g	1.64.3x03
1,4 g	1.64.3x05



Technische Daten

Material: PA-GF
Farbe: rot
Stahlstift: gehärtet

Bezeichnung

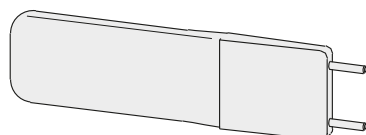
Werkzeug f. Klemmblock SL

Gewicht

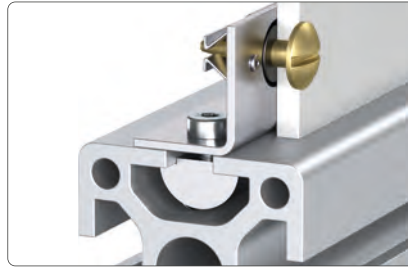
23 g

Artikel-Nr.

1.64.4W



Schnellverschlüsse

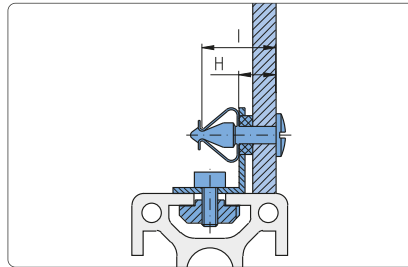


Verwendung

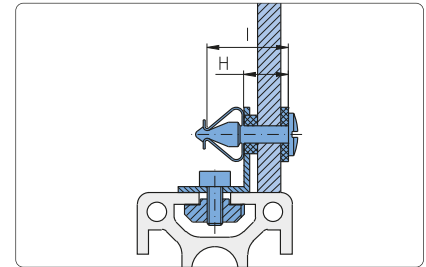
Befestigungselement zur schnellen Montage und Demontage von Verkleidungen

Hinweis

Öffnen: durch 1/4-Drehung
Schließen: durch Eindrücken



Befestigung ohne Dichtscheibe
 $H_{max} = S_{Haltering} + \text{Plattendicke}$

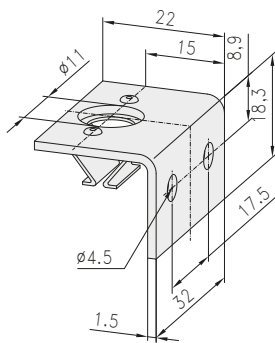


Befestigung mit Dichtscheibe
 $H_{max} = S_{Haltering} + \text{Plattendicke} + S_{Dichtscheibe}$

Technische Daten (Zusammenbau)

Bohrungsdurchmesser
in der Verkleidung: 7 mm
max. Belastung: 900 N
Lebensdauer: ca. 10.000 Rastungen

Montagewinkel



Technische Daten

Material: Stahl
Oberfläche: verzinkt

Befestigungselemente:

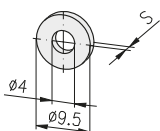
- F-Nut:
- T-Nutenstein einschw., mit Feder F, 2xM4 1.32.4F2M4.25
 - Gewindeplatte F, M4 1.31.FM4
 - Federmutter F, M4 1.33.FM4
 - Hammermutter F, M4 1.34.10FM4
- E-Nut:
- T-Nutenstein einschw., mit Feder E, 2xM4 1.32.4E2M4.25
 - Federmutter E, M4 1.33.EM4
 - Hammermutter E, M4 1.34.10EM4
 - Rhombusmutter E, M4 1.34.20EM4

Bezeichnung	Gewicht	Artikel-Nr.
Montagewinkel	14,6 g	1.64.5101

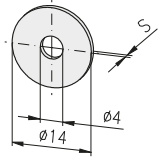
Halteringe

Technische Daten

Material: Neoprene
Härte: 55 Shore A
Temperaturbeständigkeit: - 50°C bis + 90°C

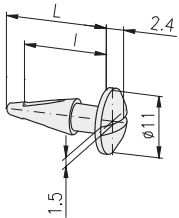


Bezeichnung	S	Gewicht	Artikel-Nr.
Haltering	1,7	1,3 g	1.64.5217
Haltering	2,5	1,8 g	1.64.5225
Haltering	4,0	3,5 g	1.64.5240
Haltering	5,0	4,0 g	1.64.5250
Haltering	6,0	4,5 g	1.64.5260

Dichtscheiben

Technische Daten

Material: Neoprene
 Härte: 55 Shore A
 Temperaturbeständigkeit: - 50°C bis + 90°C

Bezeichnung	S	Gewicht	Artikel-Nr.
Dichtscheibe	0,5	0,8 g	1.64.5305
Dichtscheibe	1,0	1,7 g	1.64.5310
Dichtscheibe	1,5	2,5 g	1.64.5315
Dichtscheibe	2,0	3,3 g	1.64.5320

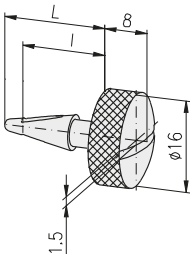
Bolzen mit Linsenkopf

Technische Daten

Material: Messing
 Oberfläche: vernickelt

Hinweis

Montagemaß „H“ siehe Montagezeichnung

Bezeichnung	H _{max}	L	I	Gewicht	Artikel-Nr.
Bolzen mit Linsenkopf	3,7	16,6	14,4	4,0 g	1.64.5416
Bolzen mit Linsenkopf	4,7	17,6	15,4	4,0 g	1.64.5417
Bolzen mit Linsenkopf	6,9	19,8	17,6	4,5 g	1.64.5419
Bolzen mit Linsenkopf	7,7	20,6	18,4	5,0 g	1.64.5420
Bolzen mit Linsenkopf	9,7	22,6	20,4	6,0 g	1.64.5422
Bolzen mit Linsenkopf	10,7	23,6	21,4	6,0 g	1.64.5423

Bolzen mit Rändelkopf

Technische Daten

Material: Messing
 Oberfläche: vernickelt

Hinweis

Montagemaß „H“ siehe Montagezeichnung

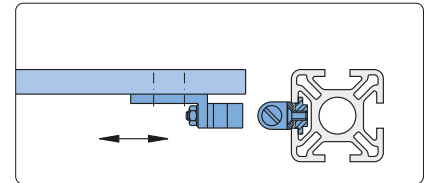
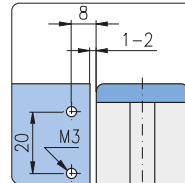
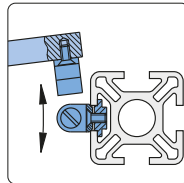
Bezeichnung	H _{max}	L	I	Gewicht	Artikel-Nr.
Bolzen mit Rändelkopf	4,7	17,6	15,4	14,0 g	1.64.5517
Bolzen mit Rändelkopf	5,7	18,6	16,4	14,0 g	1.64.5518
Bolzen mit Rändelkopf	7,7	20,6	18,4	15,0 g	1.64.5520
Bolzen mit Rändelkopf	8,9	21,8	19,6	15,0 g	1.64.5521

Kugelschnäpper



Verwendung

Verschluss für Schwenk- und Schiebetüren

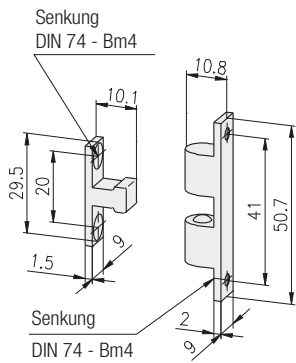


Technische Daten

Gehäuse: Messing, naturfarben
 Kugel: Edelstahl, rostfrei
 Haltekraft: einstellbar

Hinweis

Senkung DIN 74 - Bm4 für
 Senkschraube DIN 7991 - M4



Bezeichnung

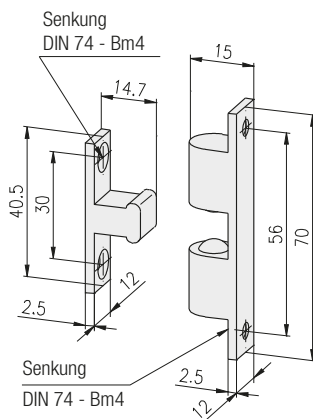
Kugelschnäpper 9x50

Gewicht

25,0 g

Artikel-Nr.

1.65.1101



Hinweis

Senkung DIN 74 - Bm4 für
 Senkschraube DIN 7991 - M4

Bezeichnung

Kugelschnäpper 12x70

Gewicht

72,0 g

Artikel-Nr.

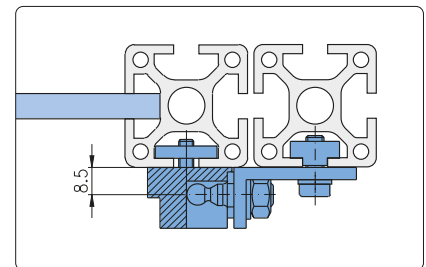
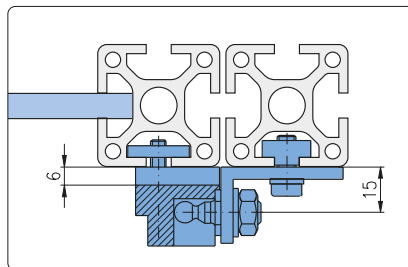
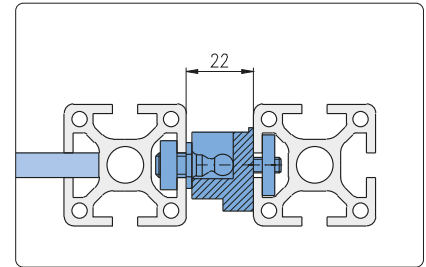
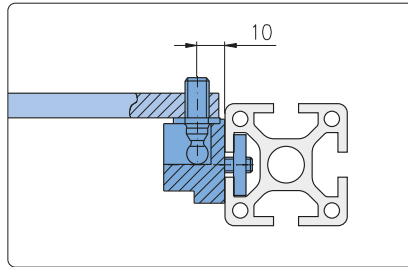
1.65.1102

Kugelschnäpper PA



Verwendung

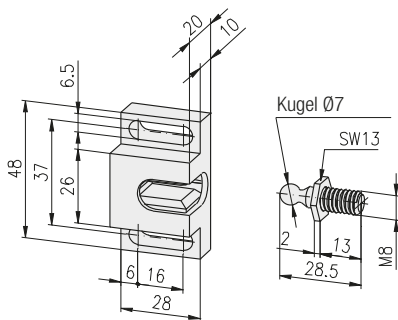
Verschluss für Schwenk- und Schiebetüren



Kugelbolzen-Befestigung mit Winkel 25×40, Ø8,7 ➔ 1.46.115

Kugelbolzen-Befestigung mit Winkel 20×47, M8 ➔ 1.65.1301

Kugelschnäpper PA



Technische Daten

Gehäuse: PA-GF, schwarz
 Kugelbolzen: Stahl, verzinkt
 Haltekraft: 45 N

Bezeichnung

Kugelschnäpper PA

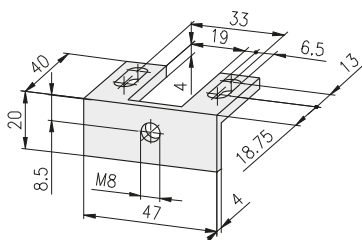
Gewicht

23,0 g

Artikel-Nr.

1.65.1201

Winkel



Technische Daten

Material: Aluminium
 Festigkeit: F22
 Oberfläche: naturfarben eloxiert

Bezeichnung

Winkel 20×47, M8

Gewicht

16,0 g

Artikel-Nr.

1.65.1301

Magnetverschluss PA

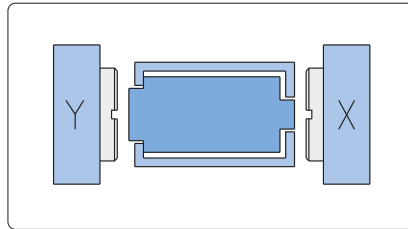


Verwendung

Verschluss für Schwenk- und Schiebetüren

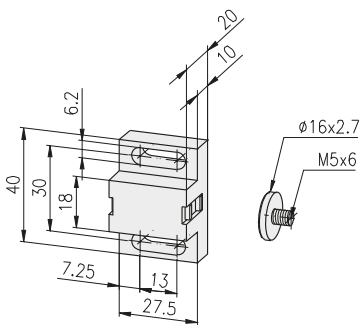
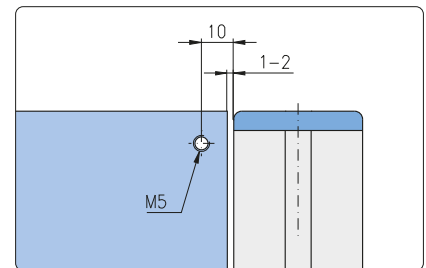
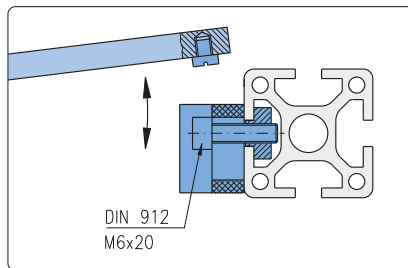
Technische Daten

Gehäuse: PA-GF, schwarz
 Schraube: Stahl, verzinkt
 Haltekraft: y = 40 N
 x = 25 N



Hinweis

unterschiedlich große Haltekraft
 y = große Haltekraft
 x = kleine Haltekraft



Bezeichnung

Magnetverschluss PA

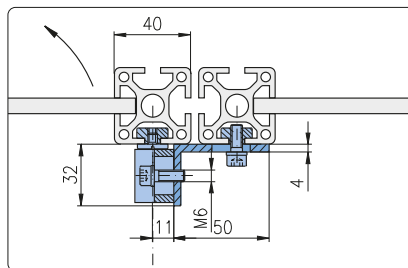
Gewicht

38,0 g

Artikel-Nr.

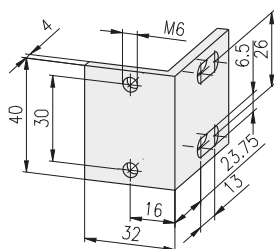
1.65.2101

Befestigungswinkel
für Magnetverschluss PA



Technische Daten

Material: Aluminium
 Festigkeit: F22
 Oberfläche: naturfarben eloxiert



Bezeichnung

Befestigungswinkel für Magnetverschluss PA

Gewicht

32,0 g

Artikel-Nr.

1.65.2301

Riegel GD-Zn

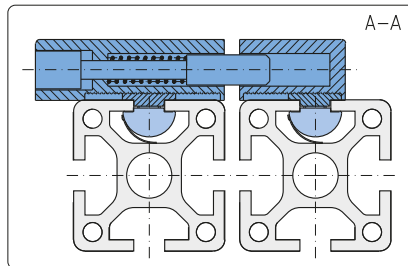


Verwendung

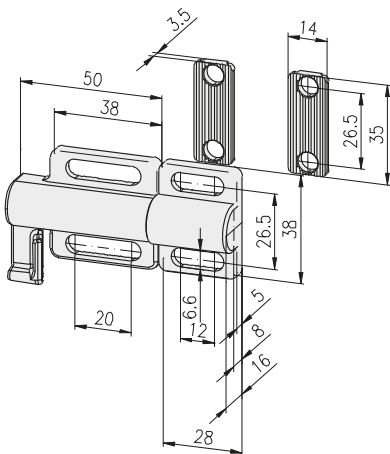
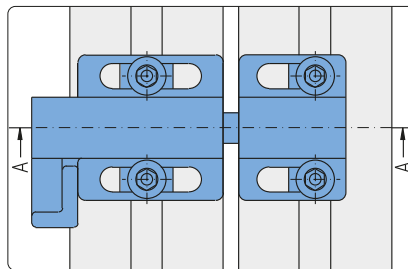
Riegel mit gefedertem Schließkolben zum leichten Verschließen von Türen und Klappen; inkl. separater Nutfixierung mit Raster

Technische Daten

Gehäuse: GD Zn, silber lackiert
 Griff: PA, schwarz
 Bolzen: Edelstahl



Nutfixierung mit Raster



Bezeichnung	Gewicht	Artikel-Nr.
Riegel GD-Zn	120,0 g	1.65.2538078

Zylinderschlösser



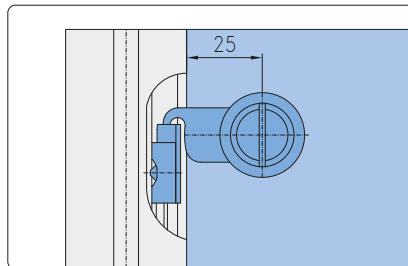
Verwendung

Schließsystem für Schwenk- und Schiebetüren

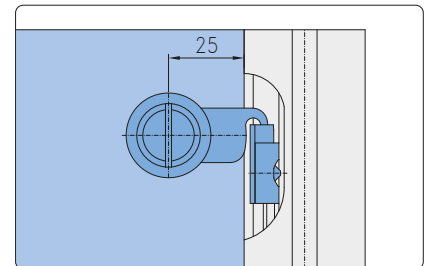
Technische Daten

Gehäuse: GD Zn, verzinkt
Zunge, Mutter, Schraube: Stahl, verzinkt

Einbau-Lage

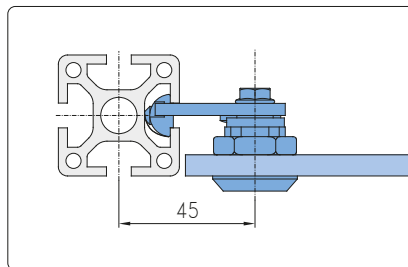


Links,
mit Zunge links, Schließblech links

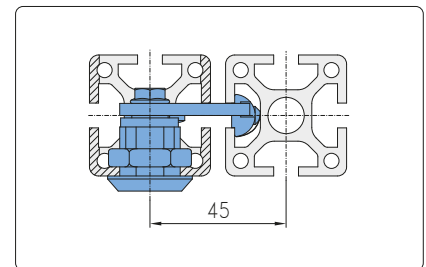


Rechts,
mit Zunge rechts, Schließblech rechts

Einbau-Varianten

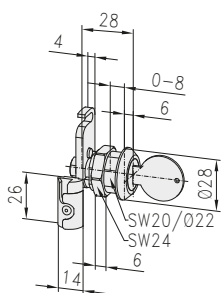


Schwenktür ohne Profilrahmen
Einbaulage links

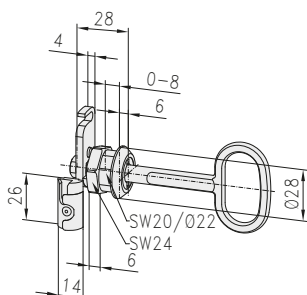


Schwenktür mit Profilrahmen aus Profil 40x40
Einbaulage rechts

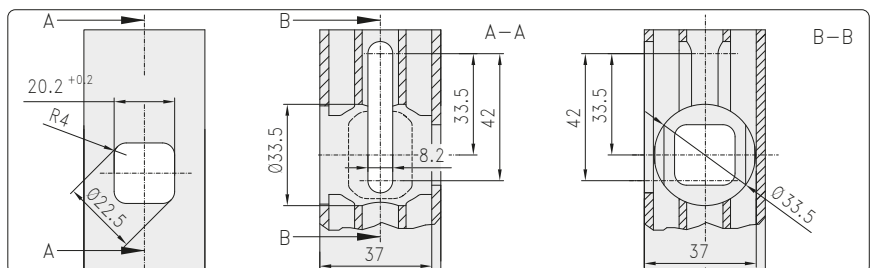
Einbau-Maße



16 20 30 40 45 50 60



16 20 30 40 45 50 60



Bezeichnung

Zylinderschloss mit 2 Schlüsseln, links

Gewicht

82,0 g

Artikel-Nr.

1.65.3101.L

Zylinderschloss mit 2 Schlüsseln, rechts

82,0 g

1.65.3101.R

Hinweis

Steckschlüssel mit Doppelbart Ø8 mm

Bezeichnung

Zylinderschloss mit Doppelbart, links

Gewicht

100,0 g

Artikel-Nr.

1.65.3102.L

Zylinderschloss mit Doppelbart, rechts

100,0 g

1.65.3102.R

Zylinderschlösser mit Zunge

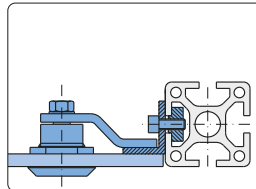


Verwendung

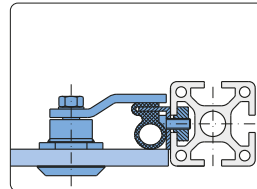
Verschluss für Schwenktüren

Hinweis

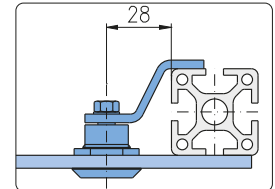
Sicherheits-Zungen rüttel- und vibrationsicher durch eingebautes Sperrelement



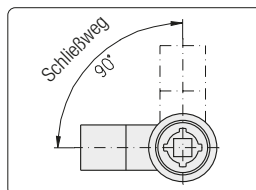
Einbauvariante mit Anschlagwinkel



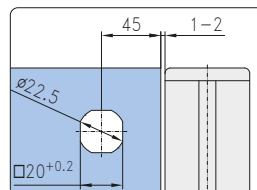
Einbauvariante mit Dichtung



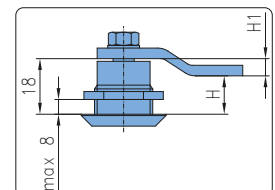
Einbauvariante



Schließweg

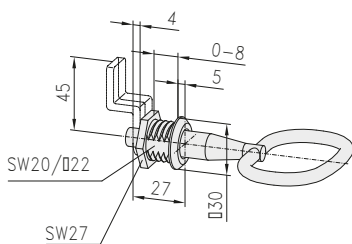
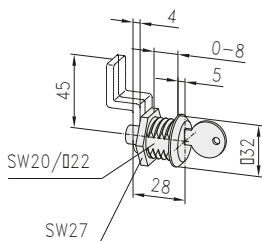


Bohrbild



Zungenmaß H1 = 18 - H

Zylinderschlösser



Technische Daten

Gehäuse: GD Zn, verzinkt
Zunge, Mutter, Schraube: Stahl, verzinkt

Bezeichnung

Zylinderschloss mit 2 Schlüsseln, ohne Zunge

Gewicht

66 g

Artikel-Nr.

1.65.3201

Hinweis

Steckschlüssel / Vierkant 8 mm

Bezeichnung

Zylinderschloss mit 1 Vierkantschlüssel, ohne Zunge

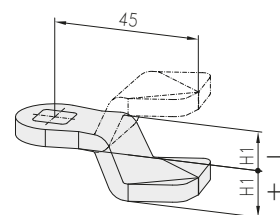
Gewicht

100 g

Artikel-Nr.

1.65.3202

Zungen



Bezeichnung	H1	Gewicht	Artikel-Nr.	Bezeichnung	H1	Gewicht	Artikel-Nr.
Zunge 45	14	29,5 g	1.65.3204	Zunge 45	-10	26,5 g	1.65.3228
Zunge 45	12	28,5 g	1.65.3206	Zunge 45	-12	27,5 g	1.65.3230
Zunge 45	10	27,5 g	1.65.3208	Zunge 45	-14	28,5 g	1.65.3232
Zunge 45	8	27,3 g	1.65.3210	Zunge 45	-16	32,0 g	1.65.3234
Zunge 45	5	26,5 g	1.65.3213	Zunge 45	-17	34,5 g	1.65.3235
Zunge 45	4	26,0 g	1.65.3214	Zunge 45	-18	33,5 g	1.65.3236
Zunge 45	2	27,0 g	1.65.3216	Zunge 45	-20	35,0 g	1.65.3238
Zunge 45	0	26,5 g	1.65.3218	Zunge 45	-22	35,5 g	1.65.3240
Zunge 45	-2	26,5 g	1.65.3220	Zunge 45	-24	36,0 g	1.65.3242
Zunge 45	-4	26,0 g	1.65.3222	Zunge 45	-26	37,5 g	1.65.3244
Zunge 45	-6	26,5 g	1.65.3224	Zunge 45	-27	36,0 g	1.65.3245
Zunge 45	-7	27,5 g	1.65.3225	Zunge 45	-29	38,0 g	1.65.3247
Zunge 45	-8	28,0 g	1.65.3226	Zunge 45	-32	39,0 g	1.65.3250

**Einlass-Klappschloss
für Schiebetür**

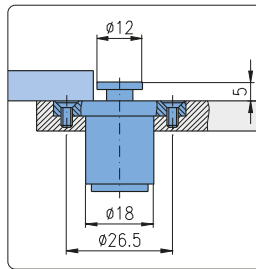
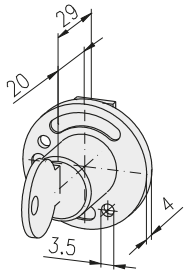


Verwendung

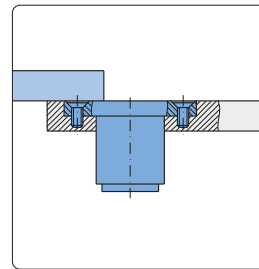
Verschluss für Schiebetür

Technische Daten

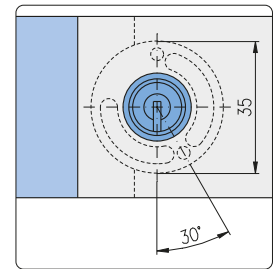
Gehäuse: GD Zn, verchromt
Zunge und Mutter: Stahl, verzinkt



Gesperrt



Offen



Bezeichnung

Einlass-Klappschloss für Schiebetür

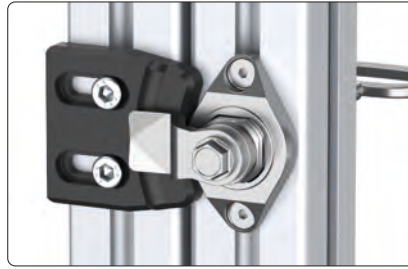
Gewicht

52 g

Artikel-Nr.

1.65.3301

Zylinderschlösser flächenbündig



Verwendung

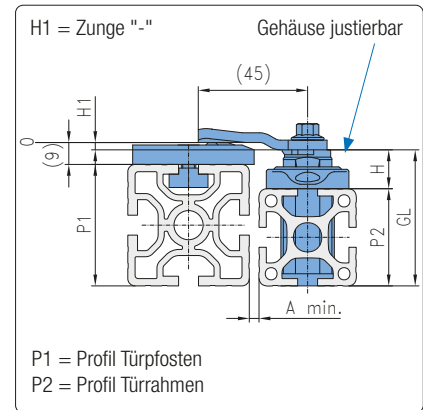
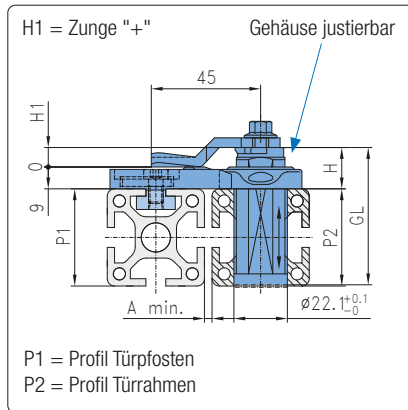
Verschluss für Schwenktüren

Technische Daten

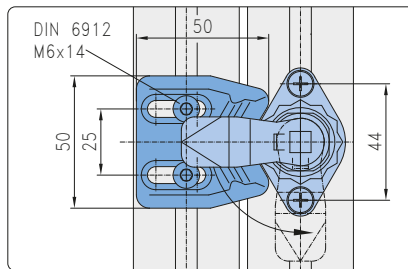
Schließung: 90°

Material:

- Gehäuse: GD Zn, verchromt
- Anschlagplatte: GD Zn, schwarz pulverbeschichtet

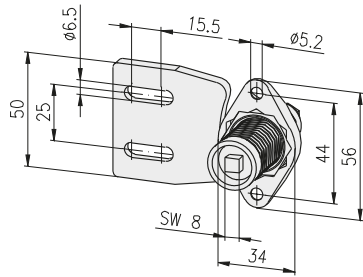


Außen: flächenbündig
(ohne überstehende Schlossteile)



Innen: mit Anschlagplatte

Profil			Gehäuse Schloss		Zunge
Türpfosten	Türrahmen	A min.	GL	H	H1
40	40	1,6	56	17	8
45	40	1,6	56	16	2
50	40	1,6	56	17	-2
60	40	1,6	56	16	-12

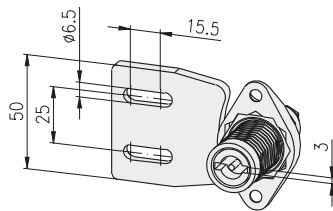
Zylinderschlösser flächenbündig

Lieferumfang

- Zylinderschloss mit Anschlagplatte

Gesondert bestellen

- Schlüssel
- Zunge

Bezeichnung	GL	Gewicht	Artikel-Nr.
Zylinderschloss flächenbündig, Vierkant	56	194,0 g	1.65.34156

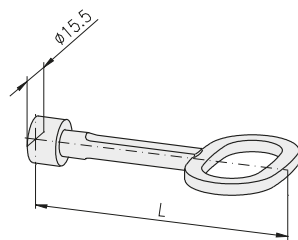

Lieferumfang

- Zylinderschloss mit Anschlagplatte

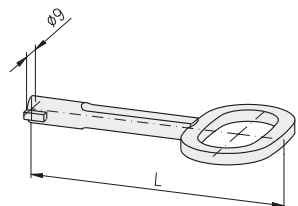
Gesondert bestellen

- Schlüssel
- Zunge

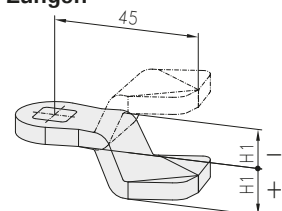
Bezeichnung	GL	Gewicht	Artikel-Nr.
Zylinderschloss flächenbündig, Doppelbart	56	193,8 g	1.65.34356

Vierkantschlüssel


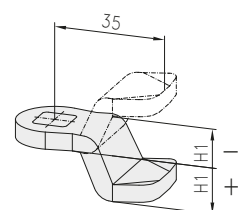
Bezeichnung	L	Material	Gewicht	Artikel-Nr.
Vierkantschlüssel 8, 40 mm		PA-GF	7,5 g	1.65.34540
Vierkantschlüssel 8, 81 mm		GD Zn	41,6 g	1.65.34581

Doppelbartschlüssel


Bezeichnung	L	Material	Gewicht	Artikel-Nr.
Doppelbartschlüssel 3, 40 mm		PA-GF	6,4 g	1.65.34740
Doppelbartschlüssel 3, 89 mm		GD Zn	35,8 g	1.65.34789

Zungen


Bezeichnung	H1	Gewicht	Artikel-Nr.
Zunge 45	12	30,3 g	1.65.3206
Zunge 45	8	27,3 g	1.65.3210
Zunge 45	2	26,8 g	1.65.3216
Zunge 45	-2	27,4 g	1.65.3220
Zunge 45	-8	27,3 g	1.65.3226
Zunge 45	-12	30,3 g	1.65.3230



Bezeichnung	H1	Gewicht	Artikel-Nr.
Zunge 35	2	20,4 g	1.65.3493502.1
Zunge 35	-2	20,1 g	1.65.3493502.2
Zunge 35	-8	22,5 g	1.65.3493508.2
Zunge 35	12	22,9 g	1.65.3493512.1
Zunge 35	-12	22,9 g	1.65.3493512.2

Einsteckschlösser



Verwendung

Türschlösser für Türen mit Profilrahmen aus Profil 40×40 und 45×45

Technische Daten

Einsteckschloss: Stahl, verzinkt
 Schrauben und Gewindeplatten: Stahl, verzinkt
 Schließzylinder: GD-Zn, verzinkt
 Rosette: LM, naturfarben eloxiert
 Gehäuse: Al Mg Si 0,5 F25, naturfarben eloxiert



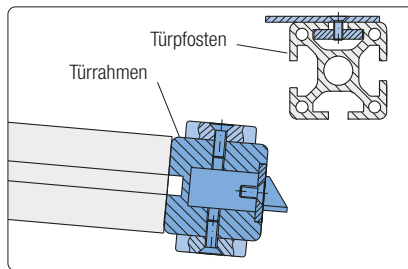
Türschloss ohne Schließzylinder und beidseitig mit Türdrückern



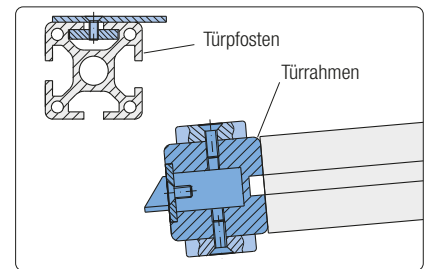
Türschloss mit Schließzylinder und beidseitig mit Türdrückern



Türschloss mit Schließzylinder, einem Türdrücker und einem Festknopf

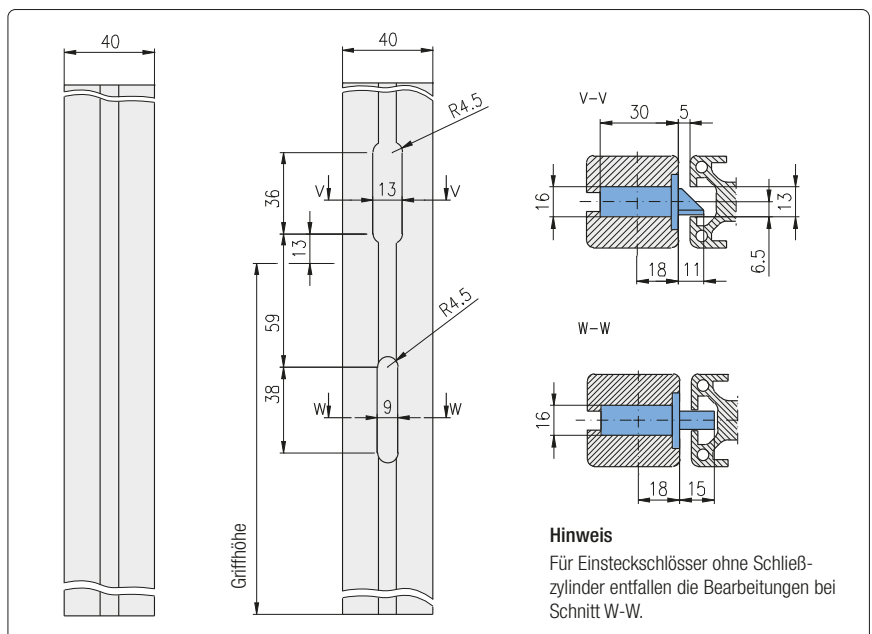


Einbaulage links



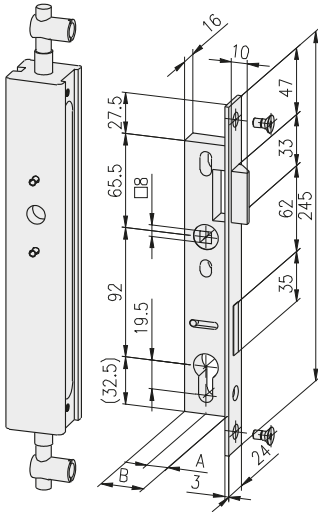
Einbaulage rechts

Profilbearbeitung für Türpfosten



Einsteckschloss-Einbausätze
 ohne Schließzylinder

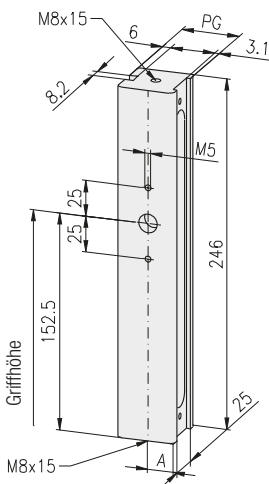
Hinweis

 Zeichnung ist Einbaulage links
 spiegelbildlich Einbaulage rechts


Bezeichnung	Gewicht	Artikel-Nr.
Einsteckschloss-Einbausatz ohne Schließzyl., links, PG 40	1.191 g	1.65.4001L40
Einsteckschloss-Einbausatz ohne Schließzyl., rechts, PG 40	1.191 g	1.65.4001R40
Einsteckschloss-Einbausatz ohne Schließzyl., links, PG 45	1.352 g	1.65.4001L45
Einsteckschloss-Einbausatz ohne Schließzyl., rechts, PG 45	1.352 g	1.65.4001R45

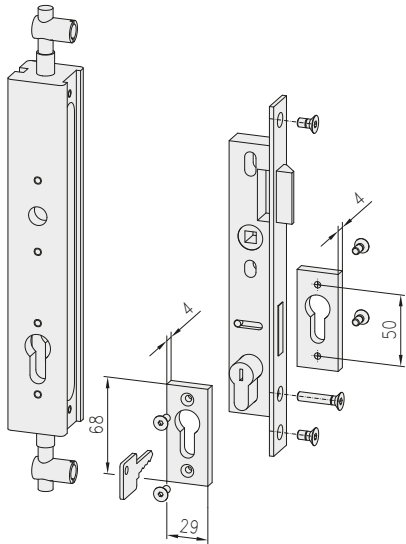
Einzelteile

Bezeichnung	Stck	Gewicht	Artikel-Nr.
Einsteckschloss-Gehäuse ohne Schließzylinder PG 40	1	665 g	1.65.4101x40
Einsteckschloss-Gehäuse ohne Schließzylinder PG 45	1	790 g	1.65.4101x45
Einsteckschloss links, PG 40	1	412 g	1.65.4211L40
Einsteckschloss rechts, PG 40	1	412 g	1.65.4211R40
Einsteckschloss links, PG 45	1	430 g	1.65.4211L45
Einsteckschloss rechts, PG 45	1	430 g	1.65.4211R45
Schraubverbinder PG 40	2	55 g	1.21.4S1M8-11
Schraubverbinder PG 45	2	64 g	1.21.4S1M8-11
Senkschraube DIN 7991 - M5x12	2	2 g	0.63.D07991.05012

Einsteckschloss-Gehäuse
 ohne Schließzylinder


16 20 30 40 45 50 60

Bezeichnung	A	B	Gewicht	Artikel-Nr.
Einsteckschloss-Gehäuse ohne Schließzylinder				
Einbaulage links/rechts, PG 40	18	30	665 g	1.65.4101x40
Einbaulage links/rechts, PG 45	20	32	790 g	1.65.4101x45

Einsteckschloss-Einbausätze
 mit Schließzylinder


Maße → 6.45, Zeichnung „Einsteckschloss-Einbausätze ohne Schließzylinder“

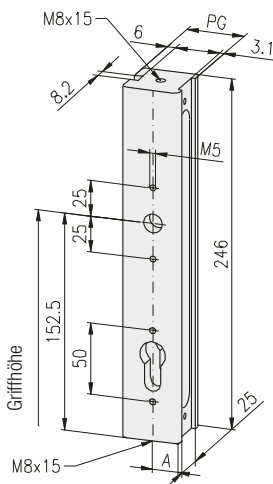
Hinweis

Zeichnung ist Einbaulage links
 spiegelbildlich Einbaulage rechts

Bezeichnung	Gewicht	Artikel-Nr.
Einsteckschloss-Einbausatz mit Schließzyl., links, PG 40	1.371 g	1.65.4002L40
Einsteckschloss-Einbausatz mit Schließzyl., rechts, PG 40	1.371 g	1.65.4002R40
Einsteckschloss-Einbausatz mit Schließzyl., links, PG 45	1.535 g	1.65.4002L45
Einsteckschloss-Einbausatz mit Schließzyl., rechts, PG 45	1.535 g	1.65.4002R45

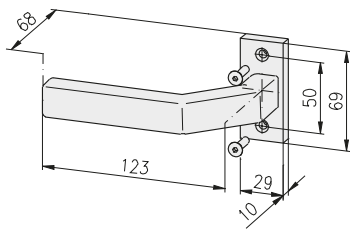
Einzelteile

Bezeichnung	Stck	Gewicht	Artikel-Nr.
Einsteckschloss-Gehäuse mit Schließzylinder PG 40	1	620 g	1.65.4102x40
Einsteckschloss-Gehäuse mit Schließzylinder PG 45	1	740 g	1.65.4102x45
Einsteckschloss links, PG 40	1	412 g	1.65.4211L40
Einsteckschloss rechts, PG 40	1	412 g	1.65.4211R40
Einsteckschloss links, PG 45	1	430 g	1.65.4211L45
Einsteckschloss rechts, PG 45	1	430 g	1.65.4211R45
Schraubverbinder PG 40	2	55 g	1.21.4S1M8-11
Schraubverbinder PG 45	2	64 g	1.21.4S1M8-11
Schlosseinsatz mit 2 Schlüsseln, PG 40	1	188 g	1.65.421240
Schlosseinsatz mit 2 Schlüsseln, PG 45	1	196 g	1.65.421245
Senkschraube DIN 7991 - M5×12	2	2 g	0.63.D07991.05012
Senkschraube DIN 7991 - M5×30	1	4 g	0.63.D07991.05030
Rosetten-Satz	1	25 g	1.65.4213
Senkschraube DIN 7991 - M5×12	4	2 g	0.63.D07991.05012

Einsteckschloss-Gehäuse
 mit Schließzylinder


16 20 30 40 45 50 60

Bezeichnung	A	B	Gewicht	Artikel-Nr.
Einsteckschloss-Gehäuse mit Schließzylinder				
Einbaulage links/rechts, PG 40	18	30	620 g	1.65.4102x40
Einbaulage links/rechts, PG 45	20	32	740 g	1.65.4102x45

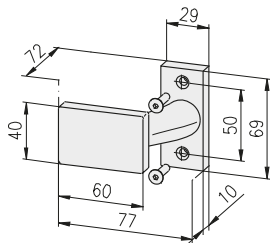
Türdrücker

Technische Daten

Material: LM
Oberfläche: naturfarben eloxiert

Bezeichnung	Gewicht	Artikel-Nr.
Türdrücker-Satz	166 g	1.65.4220

Einzelteile

Bezeichnung	Stck	Gewicht	Artikel-Nr.
Handgriff mit Rosette	1	160 g	1.65.4221
Senkschraube DIN 7991 - M5×20	2	3 g	0.63.D07991.05020

Türknoopf

Technische Daten

Material: LM
Oberfläche: naturfarben eloxiert

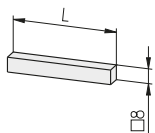
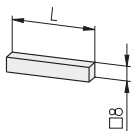
Hinweis

Türknoopf fest (nicht drehbar)

Bezeichnung	Gewicht	Artikel-Nr.
Türknoopf-Satz	178 g	1.65.4230

Einzelteile

Bezeichnung	Stck	Gewicht	Artikel-Nr.
Türknoopf mit Rosette	1	172 g	1.65.4231
Senkschraube DIN 7991 - M5×20	2	3 g	0.63.D07991.05020

Drückerstifte

Technische Daten

Material: Stahl
Oberfläche: verzinkt

Hinweis

Anschlagstift nur für Variante mit nur einem Türdrücker

Bezeichnung	L	Gewicht	Artikel-Nr.
Drückerstift für 1 Türdrücker, PG 40	56	28 g	1.65.425140
Drückerstift für 1 Türdrücker, PG 45	58,5	29 g	1.65.425145

Bezeichnung	L	Gewicht	Artikel-Nr.
Drückerstift für 2 Türdrücker, PG 40	94	54 g	1.65.425240
Drückerstift für 2 Türdrücker, PG 45	99	57 g	1.65.425245

Stangenschlösser



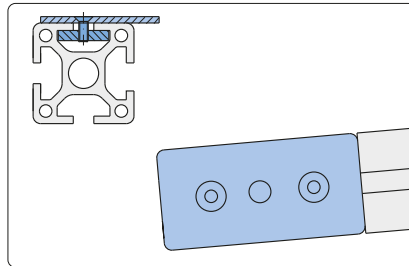
Stangenschloss mit Olive

Verwendung

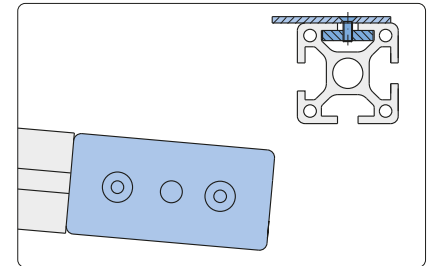
Verschluss für große Türen, aus Profil 30×60 oder 40×80, mit Zapfenarretierung an der Ober- und Unterseite



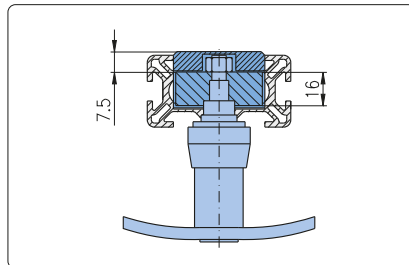
Stangenschloss mit Steckschlüssel



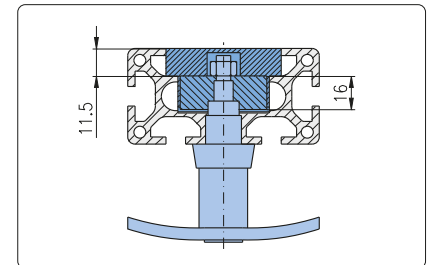
Einbaulage rechts



Einbaulage links

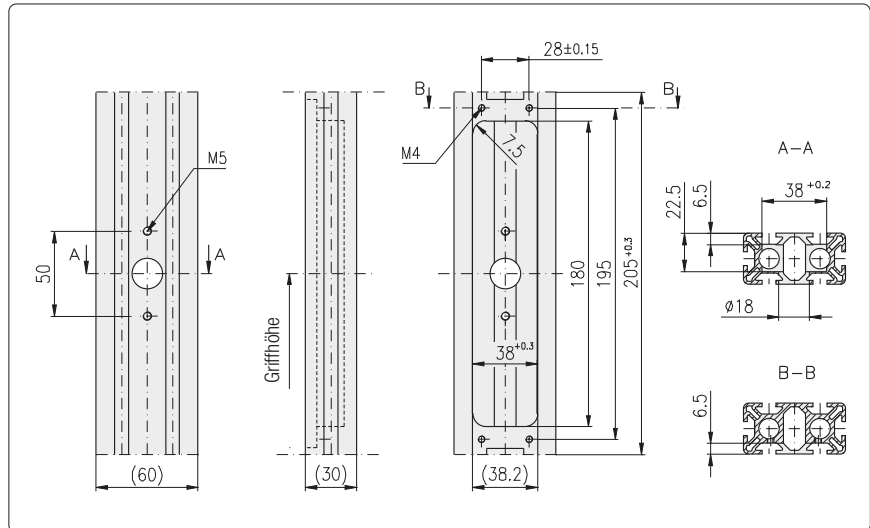
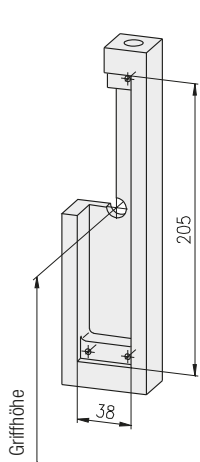


Einbau in Profil 30×60



Einbau in Profil 40×80

Profilbearbeitung 30x60
für Stangenschloss



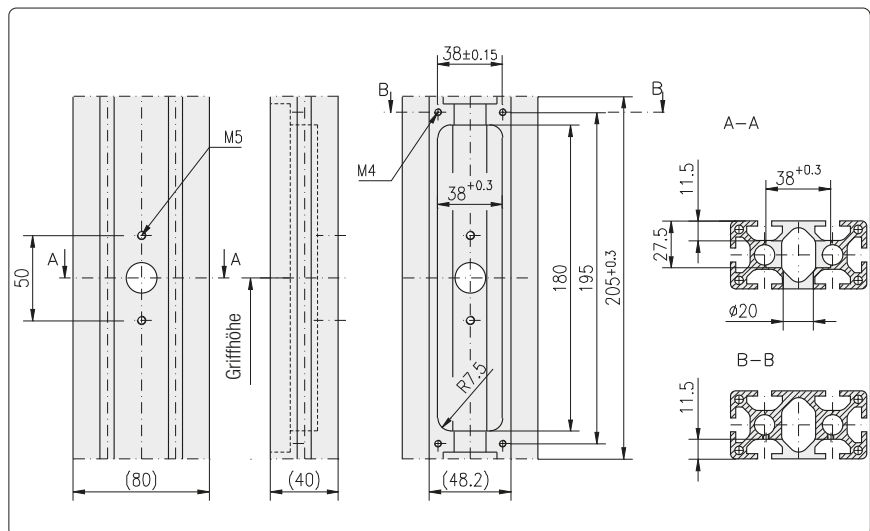
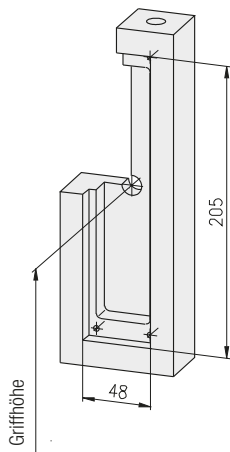
Bezeichnung

Profilbearbeitung 30x60 f. Stangenschloss

Artikel-Nr.

1.65.5110

Profilbearbeitung 40x80
für Stangenschloss



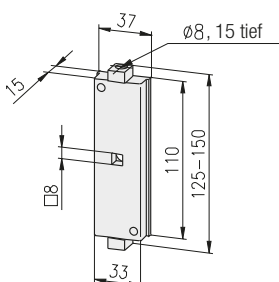
Bezeichnung

Profilbearbeitung 40x80 f. Stangenschloss

Artikel-Nr.

1.65.5120

Stangenschlösser



Technische Daten

Material: Stahl
Oberfläche: verzinkt

Bezeichnung

Stangenschloss links
Stangenschloss rechts

Gewicht

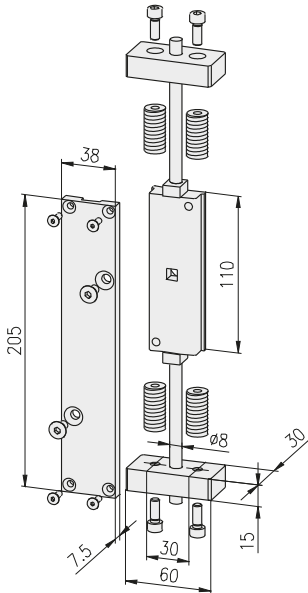
230 g
230 g

Artikel-Nr.

1.65.5210L
1.65.5210R

Stangenschlösser
Technische Daten

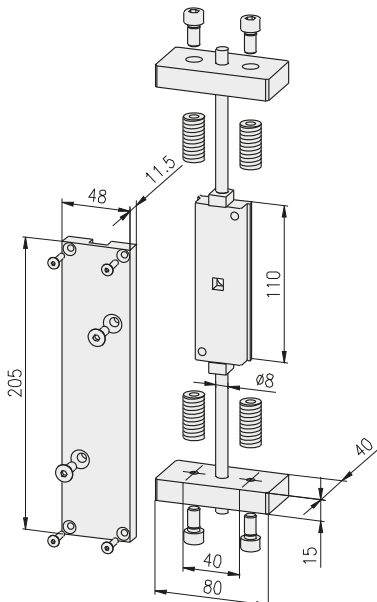
Abdeckplatte: Alu, naturfarben eloxiert
 Stirnplatte: Alu, naturfarben eloxiert
 Stange: Stahl, verzinkt
 Schrauben: Stahl, verzinkt

Einbauzubehör 30×60
 für Stangenschloss


Bezeichnung	Gewicht	Artikel-Nr.
Einbau-Zubehör 30×60 für Stangenschloss	590 g	1.65.5310

Einzelteile

Bezeichnung	Stck	Gewicht	Artikel-Nr.
Abdeckplatte 30×60	1	100 g	1.65.5311
Senkschraube DIN 7991 - M4×12	4	1 g	0.63.D07991.04012
Senkschraube DIN 7991 - M6×12	2	3 g	0.63.D07991.06012
Stirnplatte 30×60	2	50 g	1.65.5312
Gewindeeinsatz M14/M6	4	22 g	1.35.1140615
Zylinderschraube DIN 912 - M6×16	4	5 g	0.63.D00912.06016
Stange, L1000	2	136 g	1.65.5313

Einbauzubehör 40×80
 für Stangenschloss


Bezeichnung	Gewicht	Artikel-Nr.
Einbau-Zubehör 40×80 für Stangenschloss	800 g	1.65.5320

Einzelteile

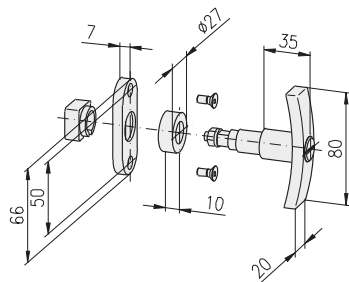
Bezeichnung	Stck	Gewicht	Artikel-Nr.
Abdeckplatte 40×80	1	225 g	1.65.5321
Senkschraube DIN 7991 - M4×16	4	2 g	0.63.D07991.04016
Senkschraube DIN 7991 - M6×16	2	4 g	0.63.D07991.06016
Stirnplatte 40×80	2	90 g	1.65.5322
Gewindeeinsatz M14/M8	4	18 g	1.35.1140815
Zylinderschraube DIN 912 - M8×16	4	9 g	0.63.D00912.08016
Stange, L1000	2	136 g	1.65.5313

Oliven-Einbausatz
für Stangenschloss

Technische Daten

Material: GD-Zn, verchromt

Hinweis

 Ausführung für Profil 30×60 = mit Rosette
 Ausführung für Profil 40×80 = ohne Rosette


Bezeichnung	Gewicht	Artikel-Nr.
Oliven-Einbausatz für Stangenschloss ohne Schloss		
für Profil 30×60	166 g	1.65.5410
für Profil 40×80	160 g	1.65.5420
Oliven-Einbausatz für Stangenschloss mit Schloss		
für Profil 30×60	175 g	1.65.5510
für Profil 40×80	169 g	1.65.5520

Einzelteile

Bezeichnung	Stck	Gewicht	Artikel-Nr.
Olive ohne Schloss	1	122 g	1.65.5431
Olive mit Schloss, mit 2 Schlüsseln	1	120 g	1.65.5531
Rosette	1	8 g	1.65.5432
Senkschraube DIN 7991 - M5×12	2	2 g	0.63.D07991.05012

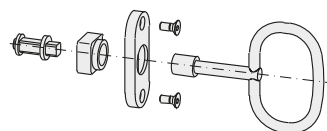
Schloss-Einbausatz
Technische Daten

Schlosseinsatz: GD-Zn, verzinkt

Schlüssel: GD-Zn, verzinkt

Rosette: LM, naturfarben eloxiert

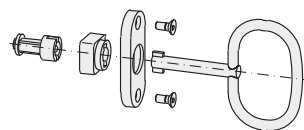
Schlüsselfang: PVC, grau

mit Vierkantschlüssel
für Stangenschloss


Bezeichnung	Gewicht	Artikel-Nr.
Schloss-Einbausatz mit Vierkantschlüssel		
für Stangenschloss	73 g	1.65.5600

Einzelteile

Bezeichnung	Stck	Gewicht	Artikel-Nr.
Schlosseinsatz	1	16 g	1.65.5601
Schlüsselfang	1	3 g	1.65.5602
Rosette	1	8 g	1.65.5432
Vierkantschlüssel 8 mm	1	42 g	1.65.34581
Senkschraube DIN 7991 - M5×12	2	2 g	0.63.D07991.05012

mit Doppelbartschlüssel
für Stangenschloss


Bezeichnung	Gewicht	Artikel-Nr.
Schloss-Einbausatz mit Doppelbartschlüssel		
für Stangenschloss	73 g	1.65.5700

Einzelteile

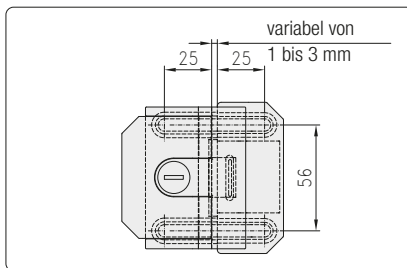
Bezeichnung	Stck	Gewicht	Artikel-Nr.
Schlosseinsatz	1	16 g	1.65.5701
Schlüsselfang	1	3 g	1.65.5702
Rosette	1	8 g	1.65.5432
Doppelbartschlüssel Ø3	1	42 g	1.65.34789
Senkschraube DIN 7991 - M5×12	2	2 g	0.63.D07991.05012

Fallenverschluss

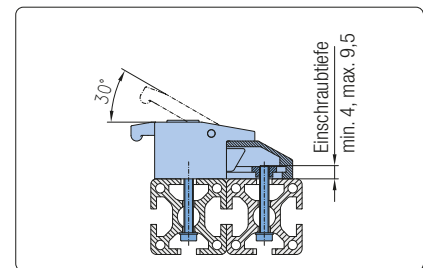


Verwendung

Türverschluss mit kleinem Überstand



Einbaumaße



Einbaumaße

Technische Daten

Material:

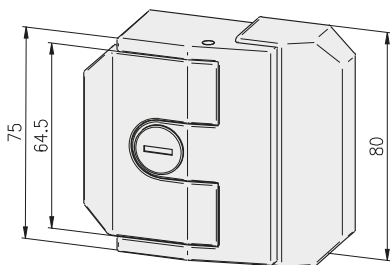
- Gehäuse: GDZn schwarz beschichtet
- Falle: GDZn roh
- Nutmutter: Stahl verzinkt

Befestigungselemente

- Zylinderschraube DIN 6912, M6
- Scheibe DIN 433-6,4

Lieferumfang

- Fallenverschluss
- 4 Nutmuttern M6
- 2 Schlüssel (bei Variante mit Schloss)
- Abdeckstopfen (bei Variante ohne Schloss)



Bezeichnung

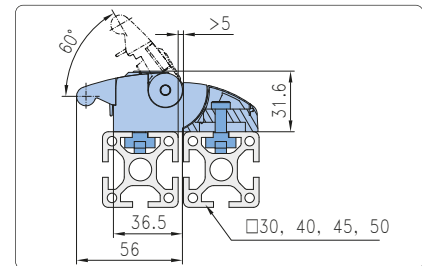
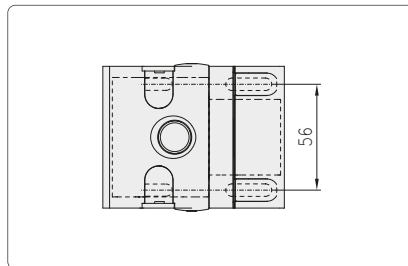
Bezeichnung	Gewicht	Artikel-Nr.
Fallenverschluss ohne Schloss	560 g	1.65.6010
Fallenverschluss mit Schloss, gleichschließend	560 g	1.65.6020
Fallenverschluss mit Schloss, verschiedenschließend	560 g	1.65.6030

**Fallenverschluss
Schiebetür**



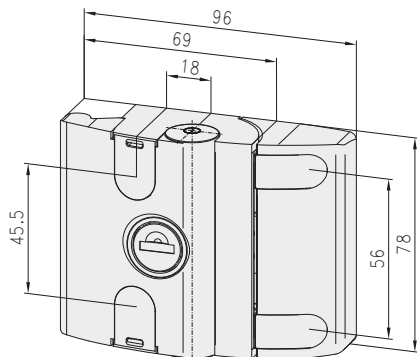
Verwendung

Zum leichten und sicheren Verschließen von Türen und Klappen, Montage ohne mechanische Bearbeitung; im geschlossenen Zustand gegen Demontage gesichert



Technische Daten

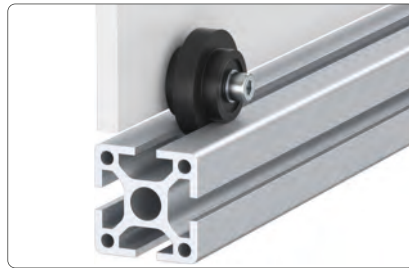
Material: Aluminiumdruckguss
Farbe: schwarz, pulverbeschichtet



Bezeichnung

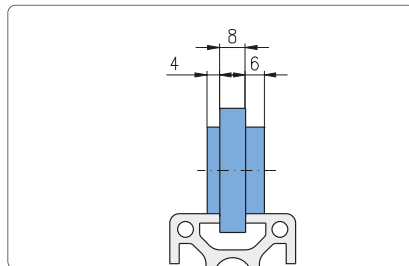
Bezeichnung	Gewicht	Artikel-Nr.
Fallenverschluss Schiebetür, ohne Schloss	266 g	1.65.7010
Fallenverschluss Schiebetür, mit Schloss, gleichschließend	246 g	1.65.7020
Fallenverschluss Schiebetür, mit Schloss, verschiedenschließend	246 g	1.65.7030

Rolle 39

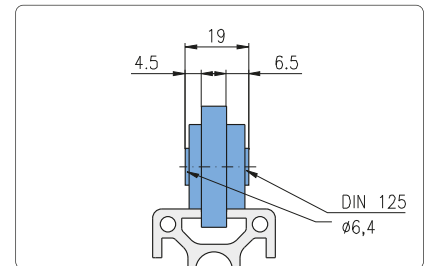


Verwendung

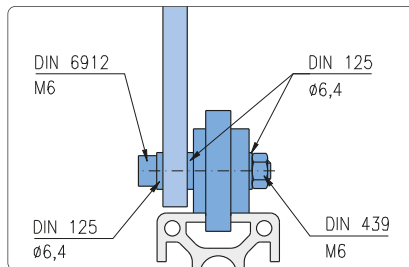
Rolle zur Führung in der 8 mm Profilmutter für Schiebetüren



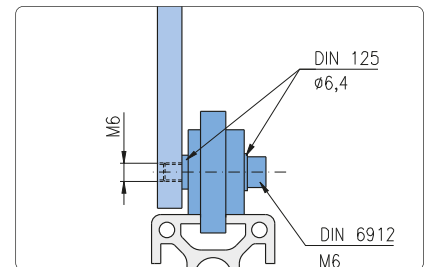
Asymmetrischer Aufbau



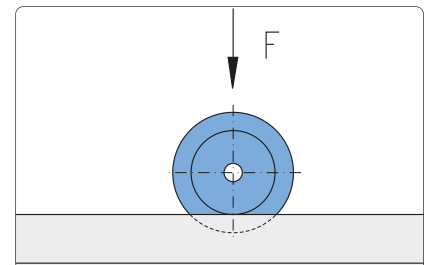
Einbaumaß inkl. Scheibe DIN 125



Befestigung mit Durchgangsschraube



Befestigung mit Gewinde im Flächenelement

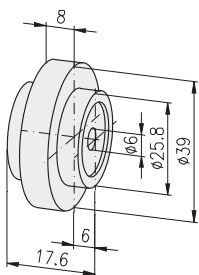


Technische Daten

Material: PA-GF
 Farbe: schwarz
 max. Belastung: $F = 150 \text{ N}$

Hinweis

zwei Rillenkugellager mit zwei Dichtscheiben



Bezeichnung

Rolle 39

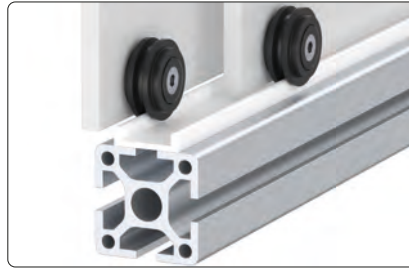
Gewicht

32 g

Artikel-Nr.

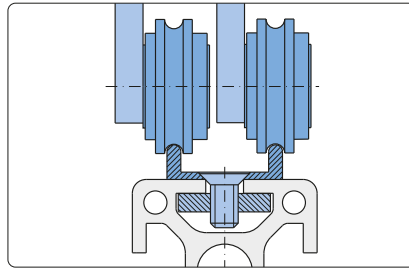
1.66.1395

Rolle 29

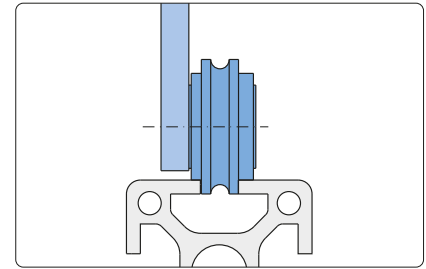


Verwendung

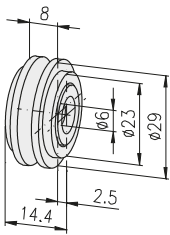
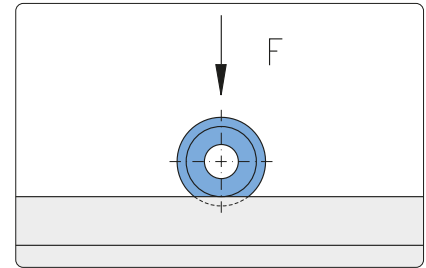
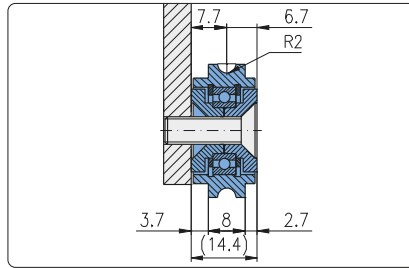
Rolle zur Führung in der 8 mm Profilmutter oder auf der Doppellaufschiene



Führung auf der Doppellaufschiene



Führung in der Profilmutter



Technische Daten

Material: PA-GF
 Farbe: schwarz
 max. Belastung: $F = 150\text{ N}$

Hinweis

Ein Rillenkugellager mit zwei Dichtscheiben

Bezeichnung

Rolle 29

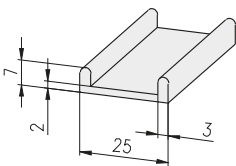
Gewicht

12 g

Artikel-Nr.

1.66.2290

Doppellaufschiene



Technische Daten

Material: Kunststoff
 Farbe: weiß

Hinweis

Befestigung der Doppellaufschiene mit

- Gewindeplatte
- Senkschraube

Bezeichnung

Doppellaufschiene, L2500

Gewicht

255 g

Artikel-Nr.

1.41.93100

Rollenbefestigungen
Typ A



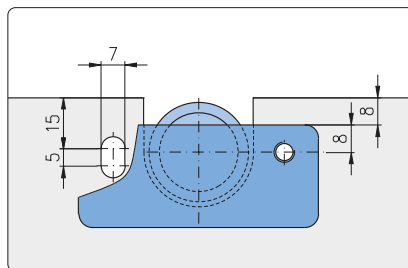
Rollenbefestigung Typ A, einseitig

Verwendung

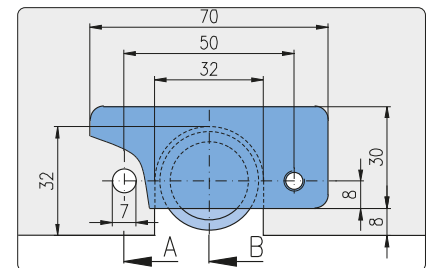
Die Rollenbefestigung ermöglicht die Anordnung der Rolle im Flächenelement. Dadurch kann das Flächenelement in die Nut ragen und den Rahmen spaltfrei ausfüllen.



Rollenbefestigung Typ A, doppelseitig



Befestigung oben

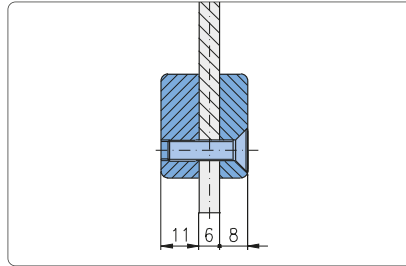


Befestigung unten

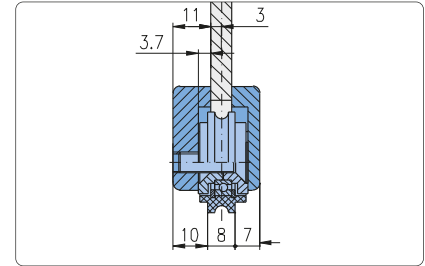
Hinweis

Das Langloch im Flächenelement ermöglicht die Einstellung der Höhentoleranz.

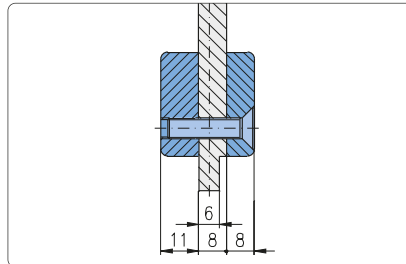
Rollenbefestigungen
Typ A



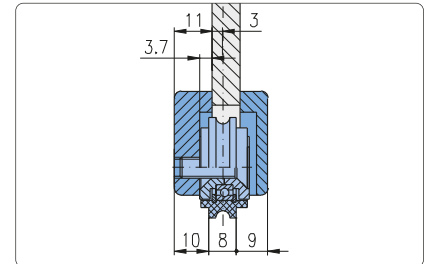
Flächenelement 6 mm
Schnitt A - A



Flächenelement 6 mm
Schnitt B - B



Flächenelement 8 mm
Schnitt A - A



Flächenelement 8 mm
Schnitt B - B

Technische Daten

Grundkörper

Material: Aluminium

Oberfläche: naturfarben eloxiert

einseitig

Bezeichnung	Gewicht	Artikel-Nr.
Rollenbefestigung Typ A, einseitig, kpl.	55,5 g	1.66.5160



Einzelteile

Bezeichnung	Stck	Gewicht	Artikel-Nr.
Rollengehäuse Typ A, links	1	21,0 g	1.66.5299
Rolle 29	1	12,0 g	1.66.2290
Senkschraube DIN 7991 - M6×20	1	4,5 g	0.63.D07991.06020
Zylinderschraube DIN 6912 - M6×20	2	5,0 g	0.63.D06912.06020
Scheibe DIN 6340 - 6,4	2	4,0 g	0.62.D06340.06.4

doppelseitig

Bezeichnung	Gewicht	Artikel-Nr.
Rollenbefestigung Typ A, doppelseitig, kpl.	64,5 g	1.66.5260



Einzelteile

Bezeichnung	Stck	Gewicht	Artikel-Nr.
Rollengehäuse Typ A, rechts	1	16,0 g	1.66.5298
Rollengehäuse Typ A, links	1	21,0 g	1.66.5299
Rolle 29	1	12,0 g	1.66.2290
Senkschraube DIN 7991 - M6×20	1	4,5 g	0.63.D07991.06020
Senkschraube DIN 7991 - M6×25	2	5,5 g	0.63.D07991.06025

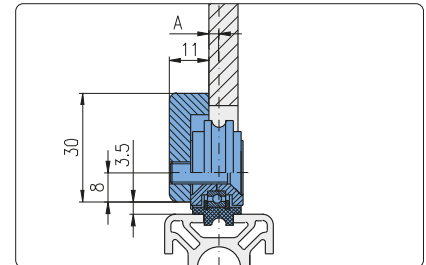
**Rollenbefestigungen
Typ B**



Führung in Profilkut

Verwendung

Die Rollenbefestigung ermöglicht die Anordnung der Rolle im Flächenelement.



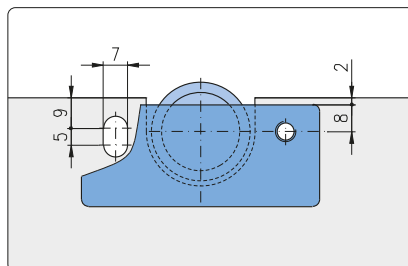
Führung in Doppelaufschiene

Hinweis

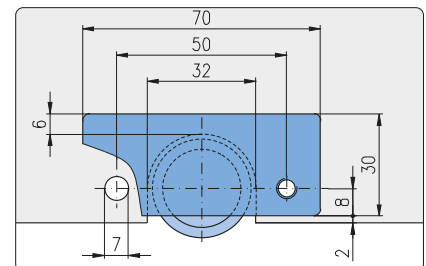
Einbauweise der Rolle wahlweise

A = 1,7 mm

2,7 mm



Befestigung oben



Befestigung unten

Hinweis

Das Langloch im Flächenelement ermöglicht die Einstellung der Höhentoleranz und das Aushängen der Schiebetür.

**Rollenbefestigungen
Typ B**

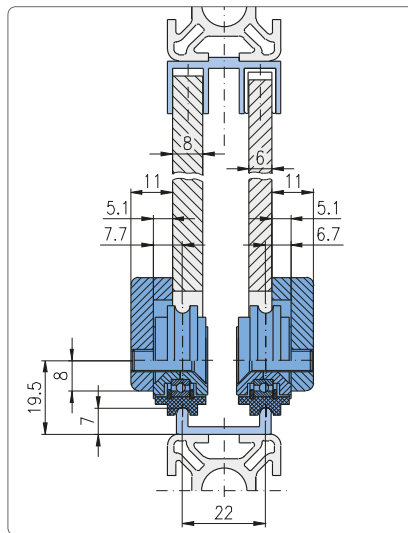


Verwendung

Führung der Schiebetür
oben: Schiebeprofil 30×14
unten: Doppelaufschiene mit Profil

Das Langloch im Flächenelement ermöglicht:

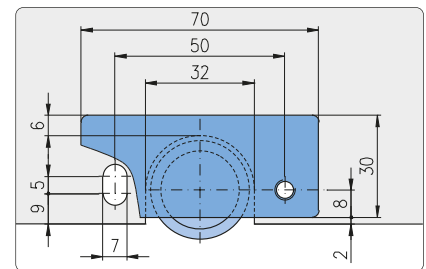
- Einstellen der Höhentoleranz
- Aushängen der Schiebetür



Einbau- lage der Rolle:

Maß 6,7 = Flächenelement 6 mm

Maß 7,7 = Flächenelement 8 mm



Technische Daten

Grundkörper

Material: Aluminium

Oberfläche: naturfarben eloxiert

Bezeichnung	Gewicht	Artikel-Nr.
Rollenbefestigung Typ B, kpl.	62 g	1.66.5360

Einzelteile

Bezeichnung	Stck	Gewicht	Artikel-Nr.
Rollengehäuse Typ B	1	21,0 g	1.66.5399
Rolle 29	1	12,0 g	1.66.2290
Senkschraube DIN 7991 - M6×20	1	4,5 g	0.63.D07991.06020
Zylinderschraube DIN 6912 - M6×20	2	5,0 g	0.63.D06912.06020
Scheibe DIN 6340 - 6,4	2	4,0 g	0.62.D06340.06.4

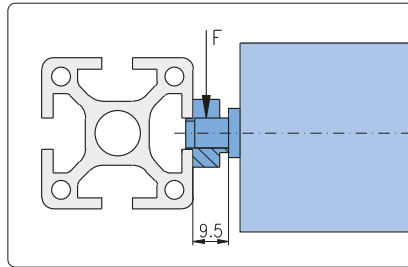


Tragrollenhalter



Verwendung

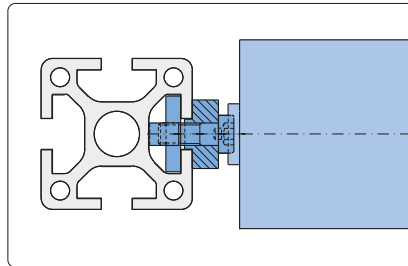
Zur Befestigung von Tragrollen



Hinweis

Einfache Montage, ermöglicht den Ein- und Ausbau ohne Demontage des Gestells

$F_{max} = 1.000 \text{ N}$

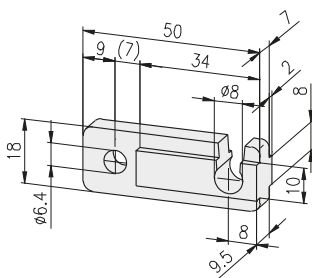


Technische Daten

Material: PA, schwarz

Befestigungselemente

- F-Nut: Gewindeplatte F M6 1.31.FM6
- E-Nut: Gewindeplatte E M6 1.31.EM6
- Gewindeplatte, schwer E M6 1.31.6EM6
- Zylinderschraube DIN 6912, M6



Bezeichnung

Tragrollenhalter Ø8

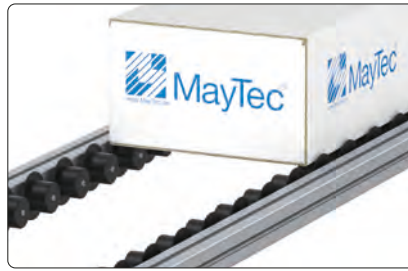
Gewicht

9 g

Artikel-Nr.

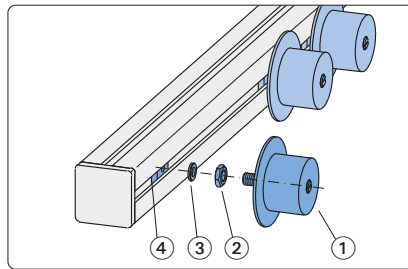
1.66.70808

Spurkranzrolle

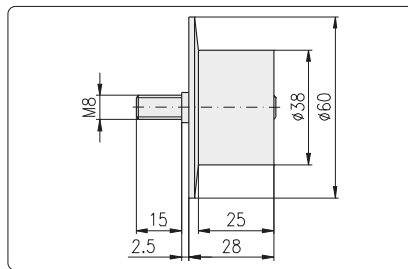

Verwendung

Für Rollenbahnen zum Transport von Kisten und Behältern

- geräuscharmer Lauf
- besonders gute Laufeigenschaften durch doppelten Kugellauf
- einfache Montage


Einzelteile

- ① Spurkranzrolle
- ② Sechskantmutter
- ③ Beilagscheibe
- ④ Gewindeplatte


Technische Daten

Material:

- Rolle: schlagzäher Kunststoff
- Achse: verzinkt

Farbe:

- Rolle: schwarz

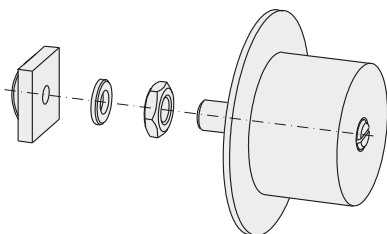
Lagerung: Stahl- oder Niro-Kugeln auf verzinktem Stahlbolzen

Tragfähigkeit:

- statisch: 50 N
- dynamisch: 100 N

Befestigungselemente

Gewindeplatte E M8 1.31.EM8
 Sechskantmutter DIN 934 - M8 0.61.D00934.08
 Beilagscheibe DIN 125 - 8.4 0.62.D00125.A08.4


Bezeichnung

Spurkranzrolle E

Gewicht

51,0 g

Artikel-Nr.

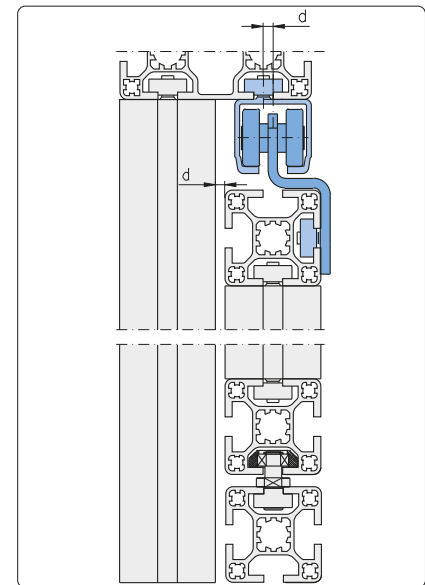
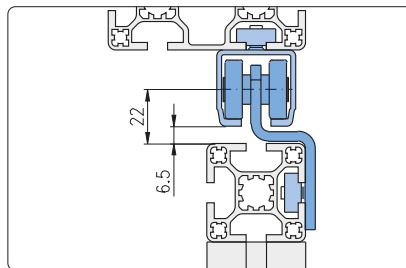
1.66.7523860

**Laufwerke
für Hänge-Schiebetüren**



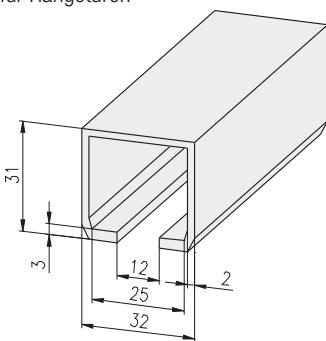
Verwendung

Schiebe-Hängetüren aus Profilrahmen für größere Durchfahrtsöffnungen und schwerere Flügel



Abstand d = Mitterversatz C-Schiene

**C-Schiene
für Hängetüren**



Technische Daten

Stangenlänge: 6 m
Material: Aluminium
Oberfläche: naturfarben eloxiert

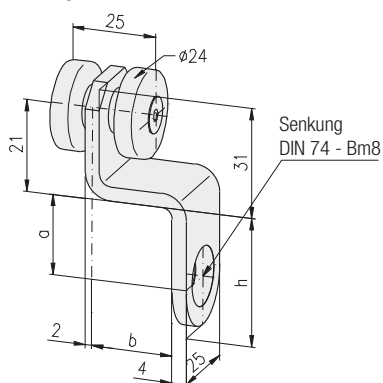
Bezeichnung

Gewicht

Artikel-Nr.

C-Schiene	Stange	3,6 kg	1.19.14532.60
C-Schiene	Zuschnitt	0,6 kg	1.19.14532-A00A00/... /... = Länge in mm

**Laufwerk
für Hänge-Schiebetüren**



Technische Daten

Material:
• Bügel: VA
• Achsbolzen: C45 K
• Distanzbuchse: AlMg3
max. Traglast: 100 kg

Hinweis

Senkung DIN 74 - Bm8 für
Senkschraube DIN 7991 - M8

Bezeichnung

a

b

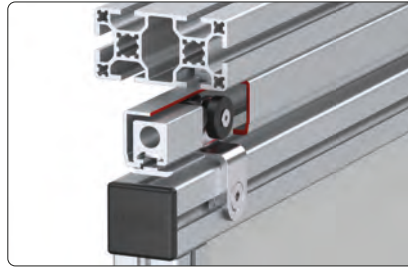
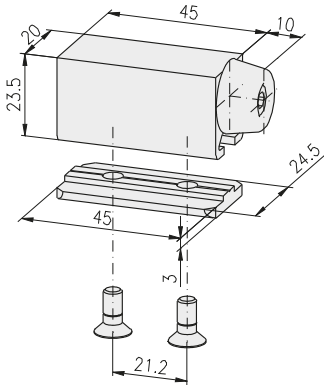
h

Gewicht

Artikel-Nr.

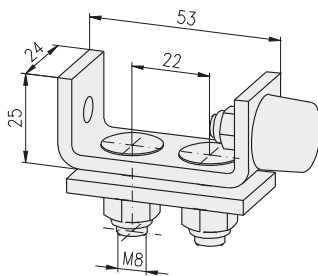
Laufwerk für Hänge-Schiebetür, PG 40	21,0	20,0	38,0	102 g	1.66.81140
Laufwerk für Hänge-Schiebetür, PG 45	23,5	22,5	43,0	114 g	1.66.81145

Stopper Typ 1
für Hänge-Schiebetür



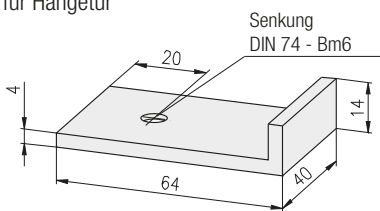
Bezeichnung	Gewicht	Artikel-Nr.
Stopper Typ 1 für Hänge-Schiebetür, komplett	63 g	1.66.8201055

Stopper Typ 2
für Hänge-Schiebetür



Bezeichnung	Gewicht	Artikel-Nr.
Stopper Typ 2 für Hänge-Schiebetür, komplett	160 g	1.66.8202065

Rahmenführung
für Hängetür



Technische Daten

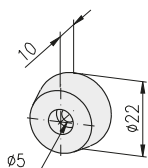
Material: Aluminium
Oberfläche: naturfarben eloxiert

Hinweis

Senkung DIN 74 - Bm6 für
Senkschraube DIN 7991 - M6

Bezeichnung	Gewicht	Artikel-Nr.
Rahmenführung für Hängetür	30 g	1.66.8050

Gummipuffer
für Hängetür



Technische Daten

Material: Gummi
Farbe: schwarz

Bezeichnung	Gewicht	Artikel-Nr.
Gummipuffer für Hängetür	3 g	1.66.8060

Laufrollen

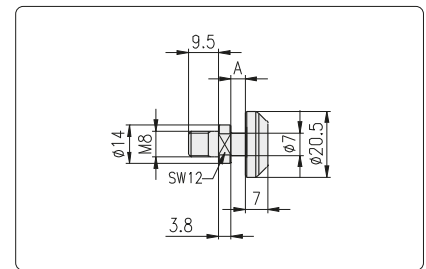
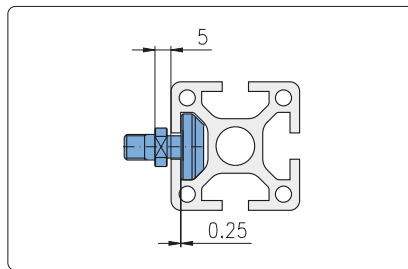
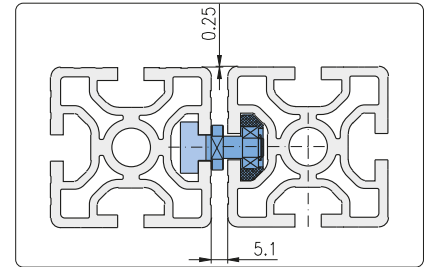
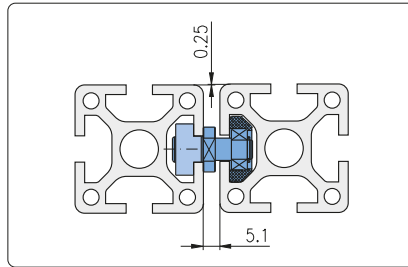


Verwendung

Für leichtlaufende Schiebetüren

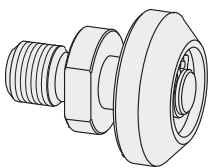
Technische Daten

Material: PETP
 Farbe: schwarz
 max. Belastung: 8 kg/Rolle

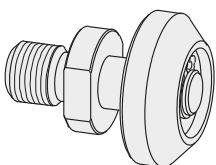


Befestigungselemente (wahlweise)

- | | |
|---------------------------------------|-----------|
| Gewindeplatte E M8 | 1.31.EM8 |
| Gewindeplatte, schwer, E M8 | 1.31.6EM8 |
| T-Nutenstein mit Feder, E M8 | 1.32.EM8 |
| T-Nutenstein einschw., mit Feder E M8 | 1.32.4EM8 |



Bezeichnung	A	Gewicht	Artikel-Nr.
Laufrolle E3	4,45	24 g	1.67.42E3M8



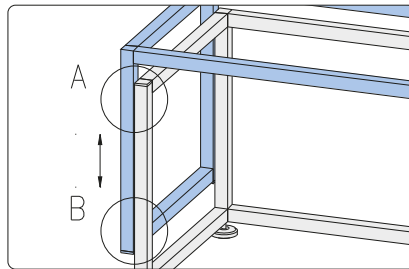
Bezeichnung	A	Gewicht	Artikel-Nr.
Laufrolle E4	5,45	24 g	1.67.42E4M8

Gleitführungen

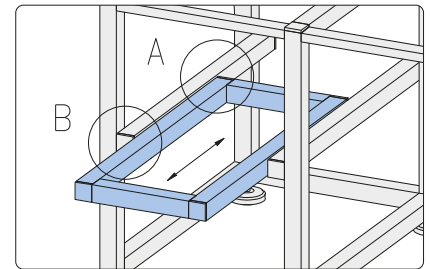


Verwendung

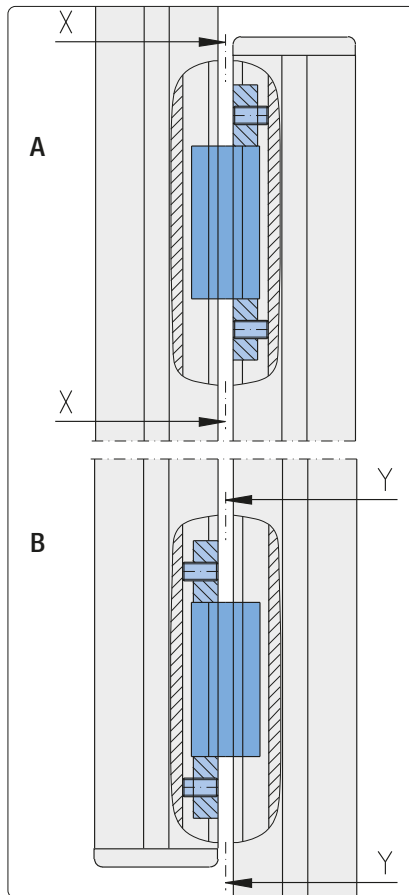
Gleitführungen mit Gleit-Nutensteinen z.B. für Hubtische und Auszüge



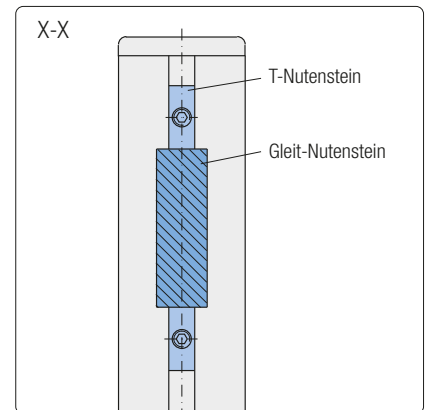
Gleitführung für Hubtisch



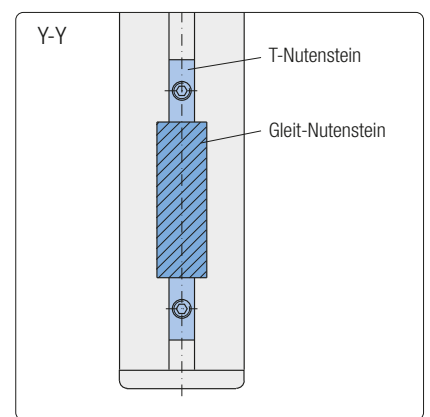
Gleitführung für Auszug



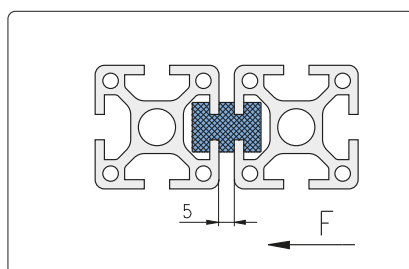
Einzelheiten "A" und "B"



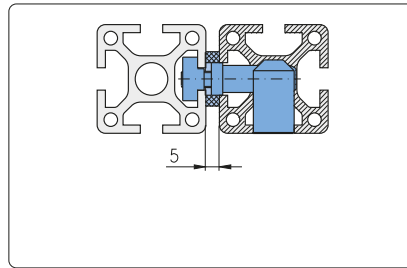
Ansicht "X"



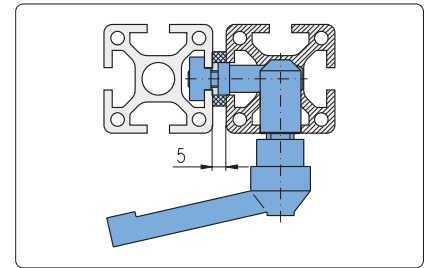
Ansicht "Y"



Klemmung
für Gleitführung



Spannung mit Gewindestift



Spannung mit Spannhebel

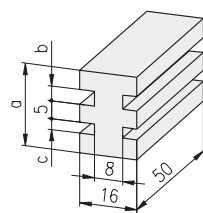
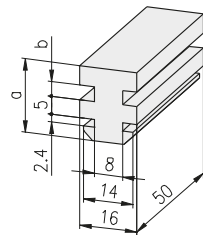
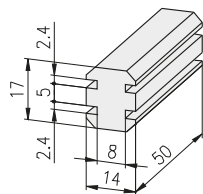
Einzelteile für Klemmung

Bezeichnung	Artikel-Nr.
Gleit-T-Nutenstein	1.67.□M8
Distanzscheibe	1.67.2008
Spannhebel	1.29.801030

Verbinder

Bezeichnung	für Profil	Artikel-Nr.
Verbinder, Schraub, Parallel, M8	30×30	1.21.3-4S5M8-7
Verbinder, Schraub, Parallel, M8	40×40	1.21.4-5S5M8-11
Verbinder, Schraub, Parallel, M8	45×45	1.21.45-5S5M8-11
Verbinder, Schraub, Parallel, M8	50×50	1.21.5-6S5M8-11
Verbinder, Schraub, Parallel, M8	60×60	1.21.6S1M8-11

Gleit-Nutensteine



Technische Daten

Material: PA6G-Öl
(Murlubric o.ä.)
Farbe: schwarz
max. Flächenpressung: $p = 20 \text{ N/mm}^2$
bei • Temperatur 20°C
• Geschwindigkeit 1 m/sec

Hinweis

Stangenmaterial auf Anfrage

Bezeichnung	F	Gewicht	Artikel-Nr.
Gleit-Nutenstein F	1.500 N	11 g	1.67.F2F2

Bezeichnung	a	b	F	Gewicht	Artikel-Nr.
Gleit-Nutenstein F/E3	19,6	3,2	1.500 N	15 g	1.67.F2E3
Gleit-Nutenstein F/E4	20,6	4,2	1.500 N	15 g	1.67.F2E4

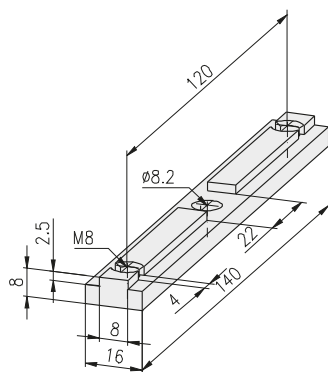
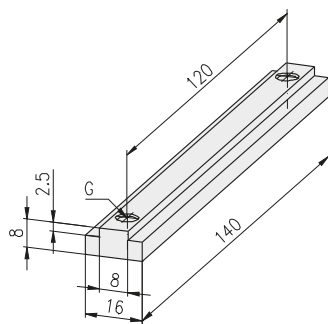
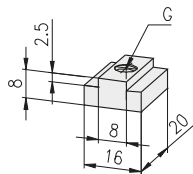
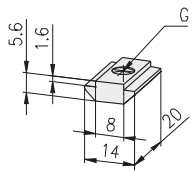
Bezeichnung	a	b	c	F	Gewicht	Artikel-Nr.
Gleit-Nutenstein E3	22,2	3,2	3,2	2.000 N	18 g	1.67.E3E3
Gleit-Nutenstein E3/E4	23,2	3,2	4,2	2.000 N	18 g	1.67.E3E4
Gleit-Nutenstein E4	24,2	4,2	4,2	2.000 N	23 g	1.67.E4E4

Gleit-T-Nutensteine
Technische Daten

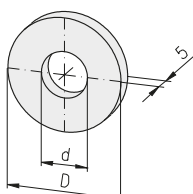
Material: PA6G-Öl (Murlubric o.ä.)
Farbe: schwarz

Hinweis

Stangenmaterial auf Anfrage


Distanzscheibe
Technische Daten

Material: PVC
Farbe: grau



Bezeichnung	G	Gewicht	Artikel-Nr.
Gleit-T-Nutenstein F M6		1,5 g	1.67.FM6
Gleit-T-Nutenstein F M8		1,5 g	1.67.FM8

Bezeichnung	G	Gewicht	Artikel-Nr.
Gleit-T-Nutenstein E M6		3,0 g	1.67.EM6
Gleit-T-Nutenstein E M8		3,0 g	1.67.EM8

Bezeichnung	G	Gewicht	Artikel-Nr.
Gleit-T-Nutenstein E 2×M6		17,0 g	1.67.E2M61400
Gleit-T-Nutenstein E 2×M8		16,6 g	1.67.E2M81400

Bezeichnung	Gewicht	Artikel-Nr.
Gleit-T-Nutenstein E 2×M8 für Eco-Slide mit Klemmhebel	15,6 g	1.67.E2M81408

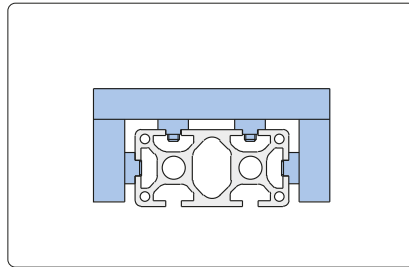
Bezeichnung	D	d	Gewicht	Artikel-Nr.
Distanzscheibe	22	8,3	3,0 g	1.67.2002
Distanzscheibe	28	13,0	3,0 g	1.67.2008

Eco-Slides

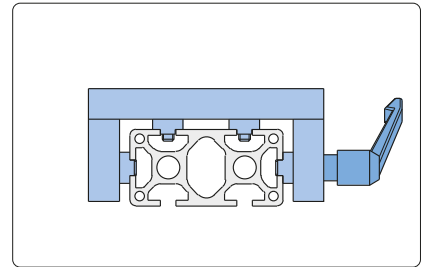


Verwendung

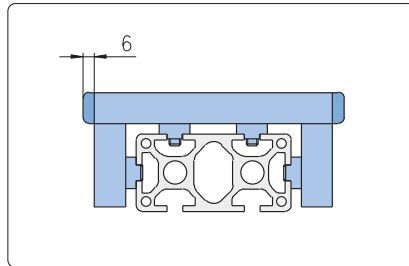
Gleitslitten in variabler, einfacher und robuster Ausführung mit guter Gleiteigenschaft. Breite und Höhe spielfrei einstellbar.



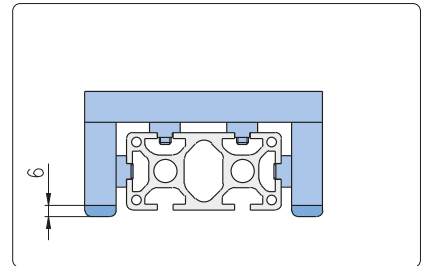
ohne Klemmhebel



mit Klemmhebel

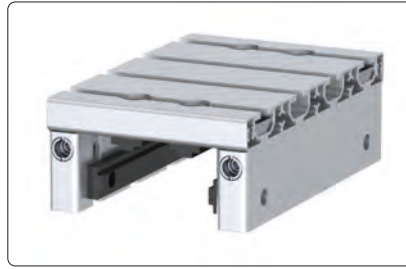


mit Abdeckkappen seitlich

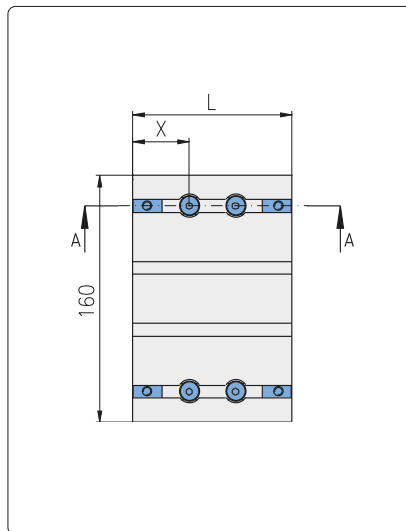
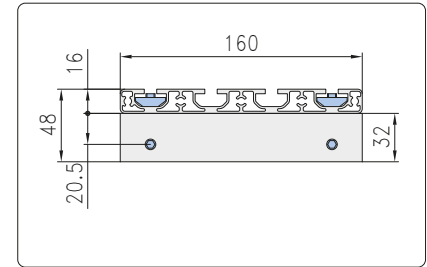
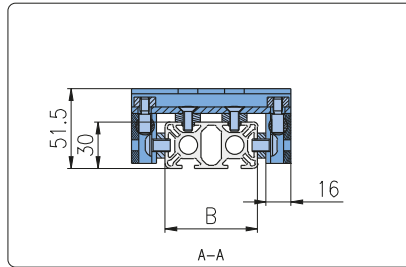


mit Abdeckkappen unten

Eco-Slide
für Profilgruppe 30
F-Nut


Technische Daten

Tragfähigkeit: max. 1.000 N


Profil-Breite
30 mm

Bezeichnung	B	X	L	Gewicht	Artikel-Nr.
Eco-Slide, PG 30 - 30F		36,5	73	510 g	1.67.S101.030030F
Eco-Slide, PG 30 - 30F, mit Klemmhebel		36,5	73	549 g	1.67.S102.030030F

60 mm

Bezeichnung	B	X	L	Gewicht	Artikel-Nr.
Eco-Slide, PG 30 - 60F		36,5	103	600 g	1.67.S101.030060F
Eco-Slide, PG 30 - 60F, mit Klemmhebel		36,5	103	639 g	1.67.S102.030060F

100 mm

Bezeichnung	B	X	L	Gewicht	Artikel-Nr.
Eco-Slide, PG 30 - 100F		46,5	143	720 g	1.67.S101.030100F
Eco-Slide, PG 30 - 100F, mit Klemmhebel		46,5	143	759 g	1.67.S102.030100F

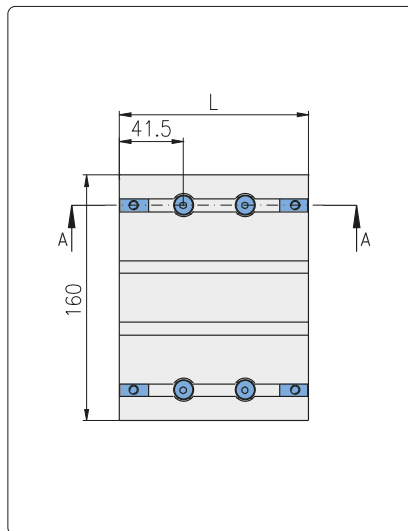
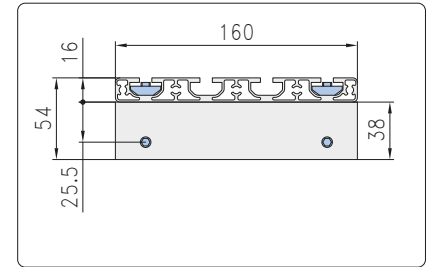
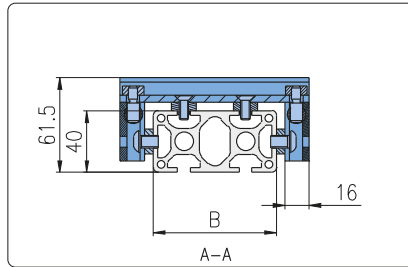
150 mm

Bezeichnung	B	X	L	Gewicht	Artikel-Nr.
Eco-Slide, PG 30 - 150F		46,5	193	810 g	1.67.S101.030150F
Eco-Slide, PG 30 - 150F, mit Klemmhebel		46,5	193	849 g	1.67.S102.030150F

Eco-Slide
für Profilgruppe 40
E-Nut


Technische Daten

Tragfähigkeit: max. 1.000 N


Profil-Breite

40 mm

Bezeichnung	B	L	Gewicht	Artikel-Nr.
Eco-Slide, PG 40 - 40E		83	555 g	1.67.S101.040040E
Eco-Slide, PG 40 - 40E, mit Klemmhebel		83	594 g	1.67.S102.040040E

80 mm

Bezeichnung	B	L	Gewicht	Artikel-Nr.
Eco-Slide, PG 40 - 80E		123	670 g	1.67.S101.040080E
Eco-Slide, PG 40 - 80E, mit Klemmhebel		123	709 g	1.67.S102.040080E

120 mm

Bezeichnung	B	L	Gewicht	Artikel-Nr.
Eco-Slide, PG 40 - 120E		163	790 g	1.67.S101.040120E
Eco-Slide, PG 40 - 120E, mit Klemmhebel		163	829 g	1.67.S102.040120E

160 mm

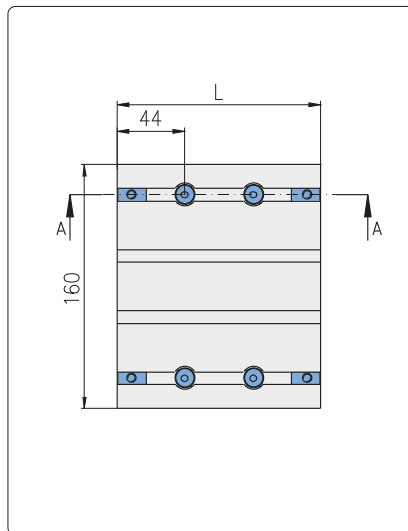
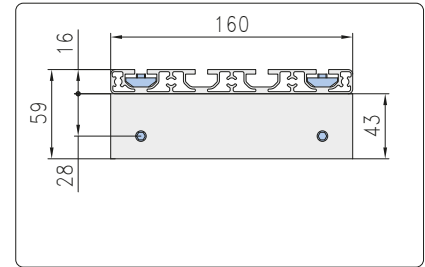
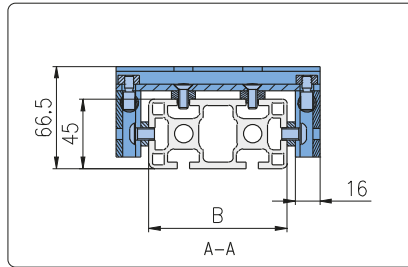
Bezeichnung	B	L	Gewicht	Artikel-Nr.
Eco-Slide, PG 40 - 160E		203	910 g	1.67.S101.040160E
Eco-Slide, PG 40 - 160E, mit Klemmhebel		203	949 g	1.67.S102.040160E

Eco-Slide
für Profilgruppe 45
E-Nut



Technische Daten

Tragfähigkeit: max. 1.000 N



Profil-Breite

45 mm

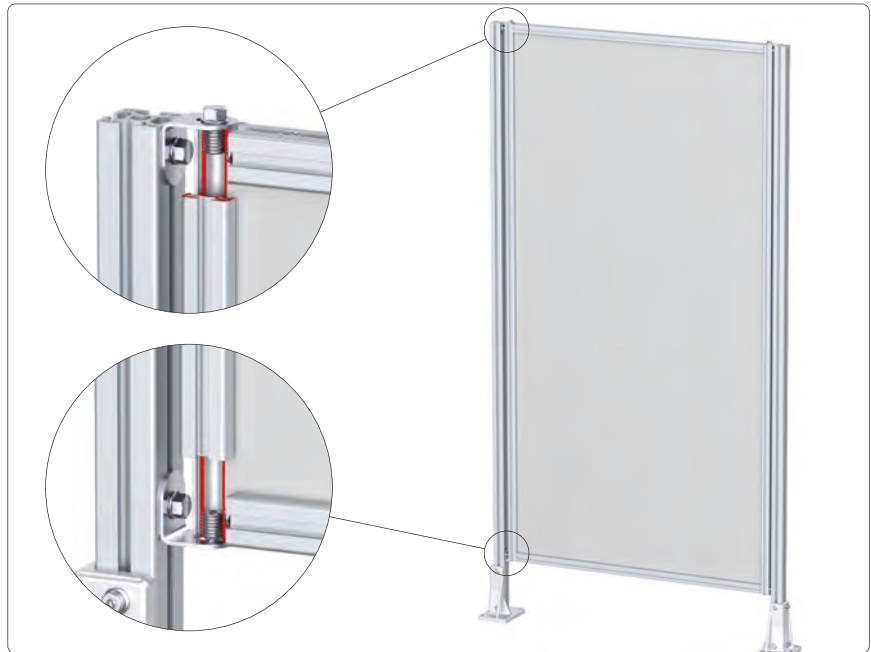
Bezeichnung	B	L	Gewicht	Artikel-Nr.
Eco-Slide, PG 45 - 45E		88	665 g	1.67.S101.045045E
Eco-Slide, PG 45 - 45E, mit Klemmhebel		88	704 g	1.67.S102.045045E

90 mm

Bezeichnung	B	L	Gewicht	Artikel-Nr.
Eco-Slide, PG 45 - 90E		133	710 g	1.67.S101.045090E
Eco-Slide, PG 45 - 90E, mit Klemmhebel		133	749 g	1.67.S102.045090E

Schutzzaun-Befestigung Typ 1
4030, kpl.
für Pfosten: 40
Rahmen: 30

Spalt 12,5 mm

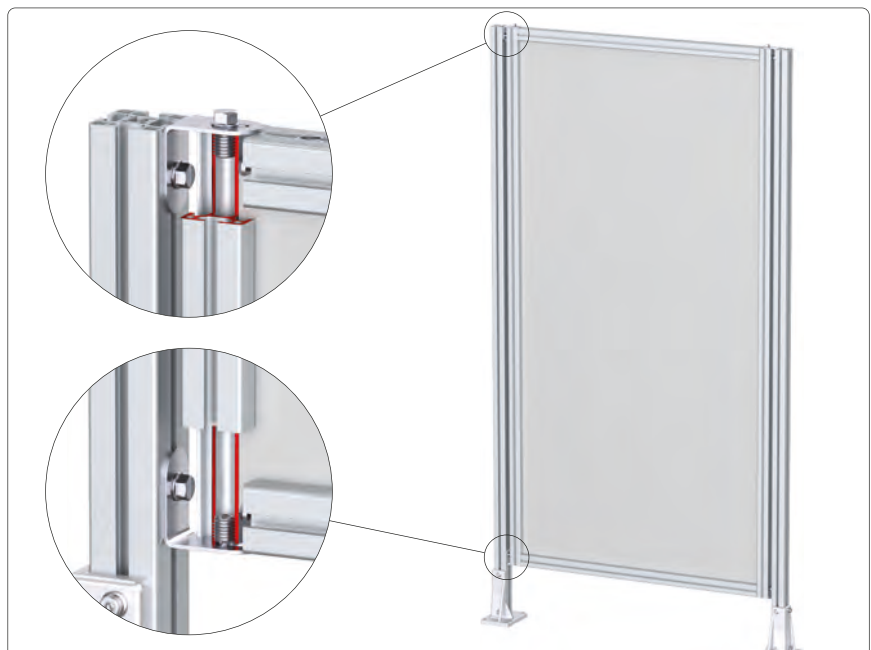


Bezeichnung	Gewicht	Artikel-Nr.
Schutzzaun-Befestigung Typ 1, 4030, kpl.	303,2 g	1.68.1.1.4030

Baugruppen	Stck	Gewicht	Artikel-Nr.
Schutzzaun-Befestigung Typ 1, 4030, oben	2	77,3 g	1.68.1.1.4030.1
Schutzzaun-Befestigung Typ 1, 4030, unten	2	74,3 g	1.68.1.1.4030.2
Einzelteile ➔ 6.74			

4540, kpl.
für Pfosten: 45
Rahmen: 40

Spalt 12,5 - 22,5 mm

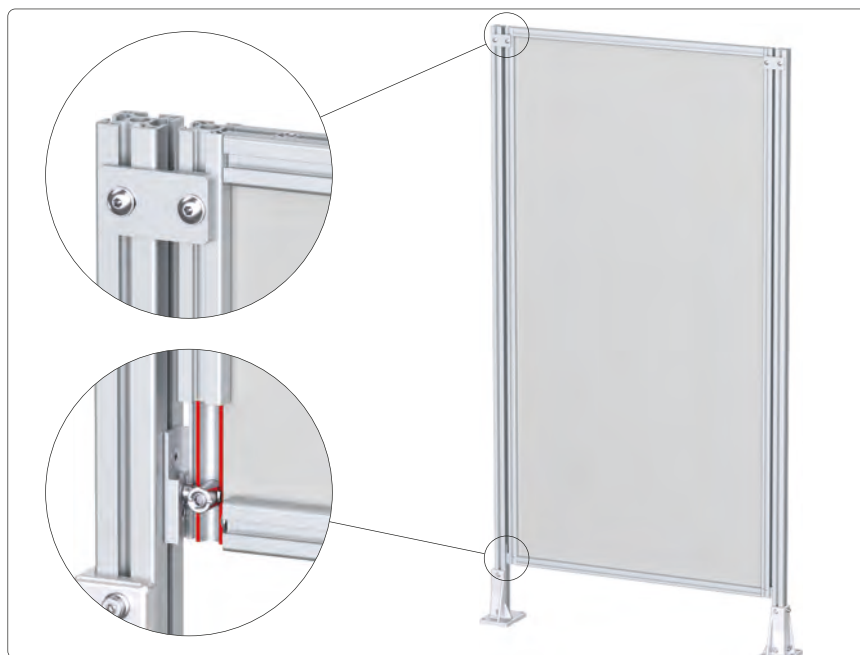


Bezeichnung	Gewicht	Artikel-Nr.
Schutzzaun-Befestigung Typ 1, 4540, kpl.	371,2 g	1.68.1.1.4540

Baugruppen	Stck	Gewicht	Artikel-Nr.
Schutzzaun-Befestigung Typ 1, 4540, oben	2	94,3 g	1.68.1.1.4540.1
Schutzzaun-Befestigung Typ 1, 4540, unten	2	91,3 g	1.68.1.1.4540.2
Einzelteile ➔ 6.75			

Schutzzaun-Befestigung Typ 2
4030, kpl.
für Pfosten: 40
Rahmen: 30

Spalt 10 mm



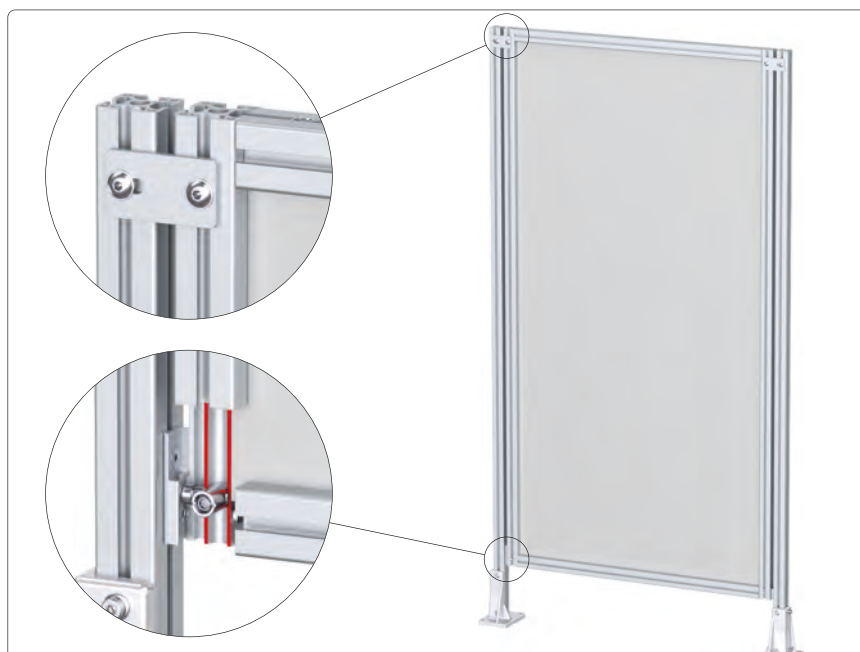
Bezeichnung	Gewicht	Artikel-Nr.
Schutzzaun-Befestigung Typ 2, 4030, kpl.	241,0 g	1.68.2.1.4030

Baugruppen	Stck	Gewicht	Artikel-Nr.
Schutzzaun-Befestigung Typ 2, 4030, oben	2	76,5 g	1.68.2.1.4030.1
Schutzzaun-Befestigung Typ 2, 4030, unten links	1	44,0 g	1.68.2.1.4030.2L
Schutzzaun-Befestigung Typ 2, 4030, unten rechts	1	44,0 g	1.68.2.1.4030.2R

Einzelteile ➔ 6.76

4040, kpl.
für Pfosten: 40
Rahmen: 40

Spalt 10 mm



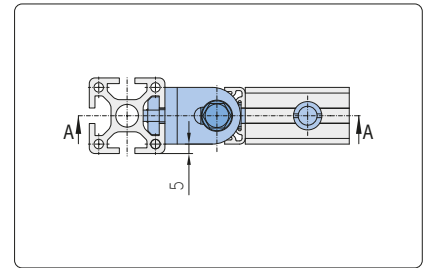
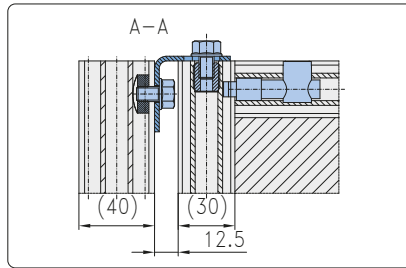
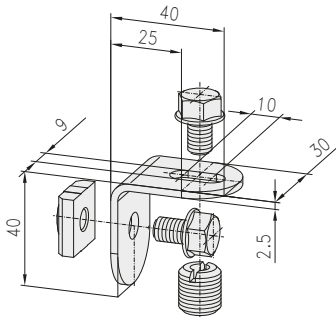
Bezeichnung	Gewicht	Artikel-Nr.
Schutzzaun-Befestigung Typ 2, 4040, kpl.	229,6 g	1.68.2.1.4040

Baugruppen	Stck	Gewicht	Artikel-Nr.
Schutzzaun-Befestigung Typ 2, 4040, oben	2	70,8 g	1.68.2.1.4040.1
Schutzzaun-Befestigung Typ 2, 4030, unten links	1	44,0 g	1.68.2.1.4030.2L
Schutzzaun-Befestigung Typ 2, 4030, unten rechts	1	44,0 g	1.68.2.1.4030.2R

Einzelteile ➔ 6.77

Baugruppen
**Schutzzaun-Befestigung Typ 1
4030, oben**
für Pfosten: 40
Rahmen: 30

Spalt 12,5 mm

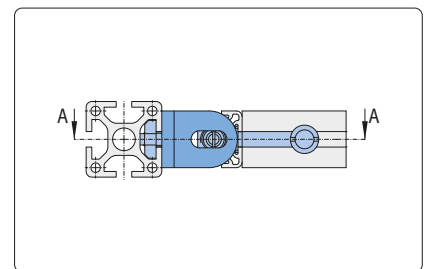
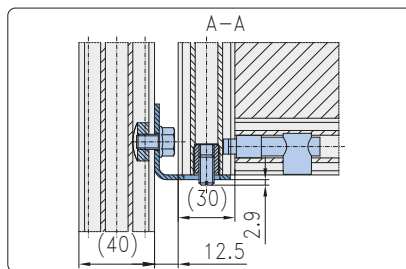
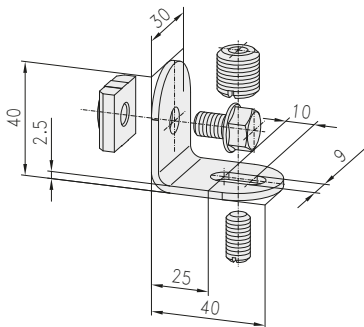


Bezeichnung	Gewicht	Artikel-Nr.
Schutzzaun-Befestigung Typ 1, 4030, oben	77,3 g	1.68.1.1.4030.1

Einzelteile	Stck	Gewicht	Artikel-Nr.
Winkel 40×40×2,5, rostfrei	1	36,0 g	1.68.1.1.4030.x/01V
Sechskantschraube mit Flansch DIN 6921 - M8×12	2	8,0 g	0.63.D06921.08012
Gewindeplatte, schwer, E, M8	1	16,3 g	1.31.6EM8
Gewindeeinsatz M14/M8, L15	1	9,0 g	1.35.1140815

4030, unten
für Pfosten: 40
Rahmen: 30

Spalt 12,5 mm

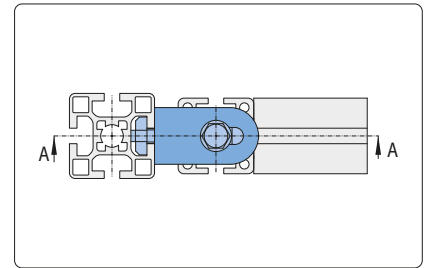
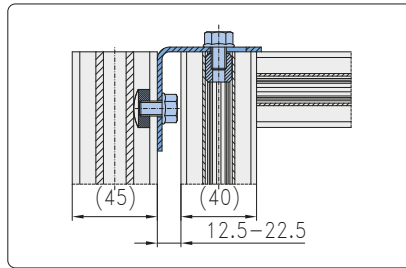
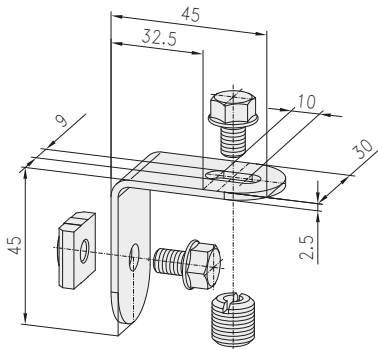


Bezeichnung	Gewicht	Artikel-Nr.
Schutzzaun-Befestigung Typ 1, 4030, unten	74,3g	1.68.1.1.4030.2

Einzelteile	Stck	Gewicht	Artikel-Nr.
Winkel 40×40×2,5, rostfrei	1	36,0 g	1.68.1.1.4030.x/01V
Schaftschraube mit Schlitz DIN 427 - M8×16	1	5,0 g	0.63.D00427.08016
Sechskantschraube mit Flansch DIN 6921 - M8×12	1	8,0 g	0.63.D06921.08012
Gewindeplatte, schwer, E, M8	1	16,3 g	1.31.6EM8
Gewindeeinsatz M14/M8, L15	1	9,0 g	1.35.1140815

Baugruppen
**Schutzzaun-Befestigung Typ 1
4540, oben**
für Pfosten: 45
Rahmen: 40

Spalt 12,5 - 22,5 mm

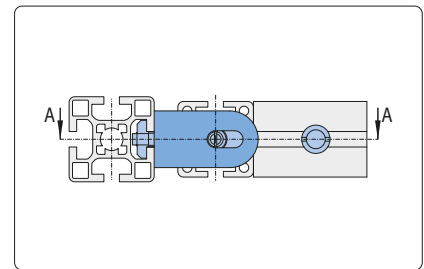
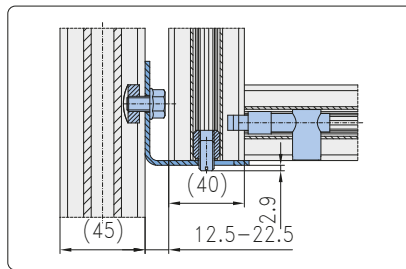
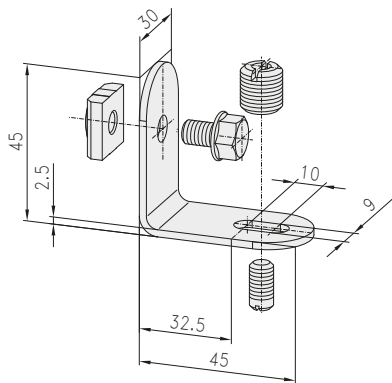


Bezeichnung	Gewicht	Artikel-Nr.
Schutzzaun-Befestigung Typ 1, 4540, oben	94,3 g	1.68.1.1.4540.1

Einzelteile	Stck	Gewicht	Artikel-Nr.
Winkel 55×55×2,5, rostfrei	1	53,0 g	1.68.1.1.4540.x/01V
Sechskantschraube mit Flansch DIN 6921 - M8×12	2	8,0 g	0.63.D06921.08012
Gewindeplatte, schwer, E, M8	1	16,3 g	1.31.6EM8
Gewindeeinsatz M14/M8, L15	1	9,0 g	1.35.1140815

4540, unten
für Pfosten: 45
Rahmen: 40

Spalt 12,5 - 22,5 mm

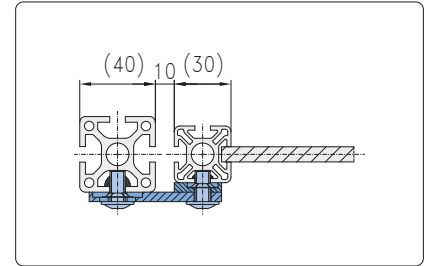
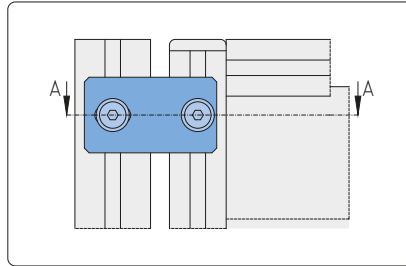
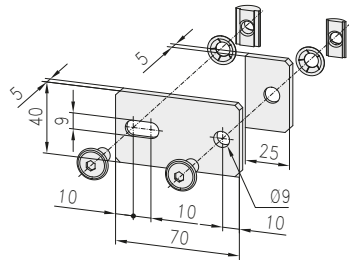


Bezeichnung	Gewicht	Artikel-Nr.
Schutzzaun-Befestigung Typ 1, 4030, unten	91,3 g	1.68.1.1.4540.2

Einzelteile	Stck	Gewicht	Artikel-Nr.
Winkel 55×55×2,5, rostfrei	1	53,0 g	1.68.1.1.4540.x/01V
Schaftschraube mit Schlitz DIN 427 - M8×16	1	5,0 g	0.63.D00427.08016
Sechskantschraube mit Flansch DIN 6921 - M8×12	1	8,0 g	0.63.D06921.08012
Gewindeplatte, schwer, E, M8	1	16,3 g	1.31.6EM8
Gewindeeinsatz M14/M8, L15	1	9,0 g	1.35.1140815

Baugruppen
**Schutzzaun-Befestigung Typ 2
4030, oben**
für Pfosten: 40
Rahmen: 30

Spalt 10 mm

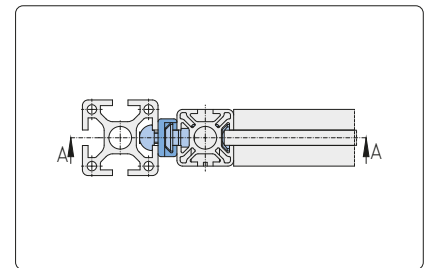
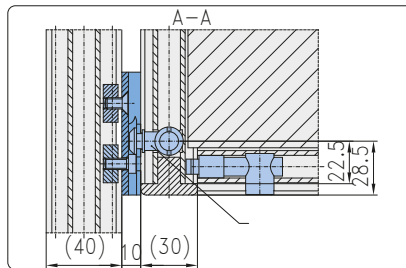
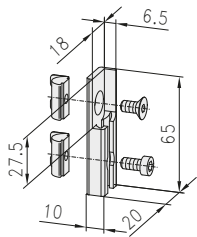


Bezeichnung	Gewicht	Artikel-Nr.
Schutzzaun-Befestigung Typ 2, 4030, oben	76,5 g	1.68.2.1.4030.1

Einzelteile	Stck	Gewicht	Artikel-Nr.
Verbindungsplatte 40×70×5	1	33,0 g	1.68.2.1.4030.1/01
Füllstück 40×25×5	1	11,0 g	1.68.2.1.4030.1/02
Klemmscheibe M8	2	0,9 g	0.62.WN04019.08
Linienflanschschraube WN 7381 - M8×16	2	9,0 g	0.63.WN7381.08016
T-Nutenstein einschwenkbar, mit Feder, F, M8	1	3,7 g	1.32.4FM8
T-Nutenstein einschwenkbar, mit Feder, E, M8	1	9,0 g	1.32.4EM8

4030, unten links / rechts
für Pfosten: 40
Rahmen: 30

Spalt 10 mm

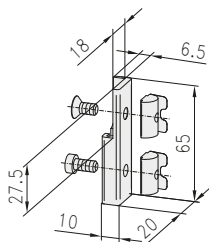

 Zeichnung: unten links
(spiegelbildlich: unten rechts)

Bezeichnung	Gewicht	Artikel-Nr.
Schutzzaun-Befestigung Typ 2, 4030, unten links	44,0 g	1.68.2.1.4030.2L

Einzelteile	Stck	Gewicht	Artikel-Nr.
Einhängung 20×10, links	1	17,0 g	1.68.2.1.4030.2L/01
Zylinderschraube DIN 6912 - M6×12	1	4,0 g	0.63.D06912.06012
Senkschraube DIN 7991 - M6×12	1	3,0 g	0.63.D07991.06012
T-Nutenstein einschwenkbar, mit Feder, E, M6	1	10,0 g	1.32.4EM6

Bezeichnung	Gewicht	Artikel-Nr.
Schutzzaun-Befestigung Typ 2, 4030, unten rechts	44,0 g	1.68.2.1.4030.2R

Einzelteile	Stck	Gewicht	Artikel-Nr.
Einhängung 20×10, rechts	1	17,0 g	1.68.2.1.4030.2R/01
Zylinderschraube DIN 6912 - M6×12	1	4,0 g	0.63.D06912.06012
Senkschraube DIN 7991 - M6×12	1	3,0 g	0.63.D07991.06012
T-Nutenstein einschwenkbar, mit Feder, E, M6	1	10,0 g	1.32.4EM6

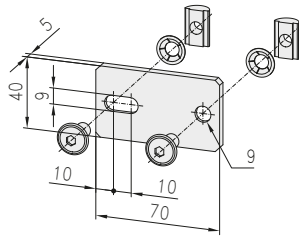
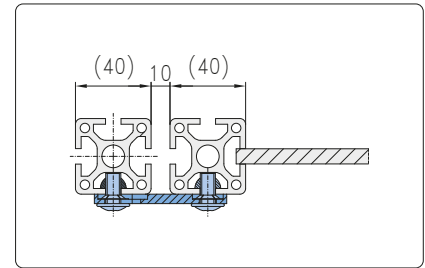
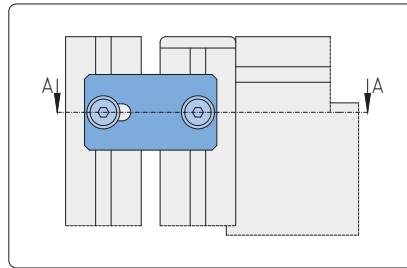


Baugruppen
**Schutzzaun-Befestigung Typ 2
4040, oben**

für Pfosten: 40

Rahmen: 40

Spalt 10 mm


Bezeichnung

Schutzzaun-Befestigung Typ 2, 4040, oben

Gewicht

70,8 g

Artikel-Nr.

1.68.2.1.4040.1

Einzelteile

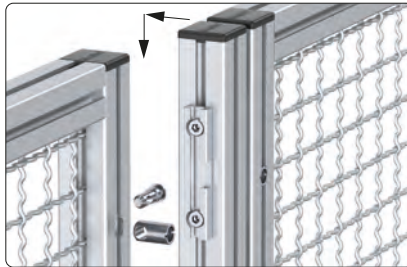
	Stck	Gewicht	Artikel-Nr.
Verbindungsplatte 40×70×5	1	33,0 g	1.68.2.1.4030.1/01
Klemmscheibe M8	2	0,9 g	0.62.WN04019.08
Linsenflanschsraube WN 7381 - M8×16	2	9,0 g	0.63.WN7381.08016
T-Nutenstein einschwenkbar, mit Feder, E, M8	2	9,0 g	1.32.4EM8

Schutzzaun-Einhängung

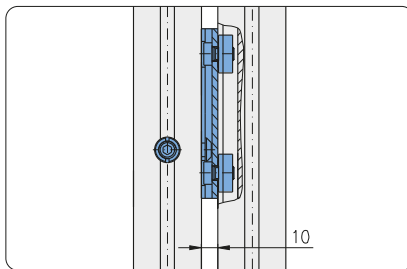


Verwendung

Element zur Befestigung von aushängbaren Wandelementen



Das Verbinder-Querstück kann von vorne oder hinten angebracht werden.



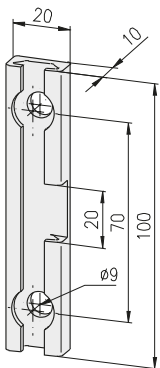
Technische Daten

Material: Aluminium
 Festigkeit: F25
 Oberfläche: naturfarben eloxiert

Hinweis

Als Befestigungselemente werden benötigt:

- Zylinderschraube DIN 6912 M8×12 mit Gewindeplatte
- T-Nutenstein einschw. M8 mit Zylinderschraube DIN 6912 M8×10
- Parallel-Verbinder mit F-Kopf



Bezeichnung

Schutzzaun-Einhängung 10×20 F

Gewicht

16 g

Artikel-Nr.

1.68.201050

Hängegleiter

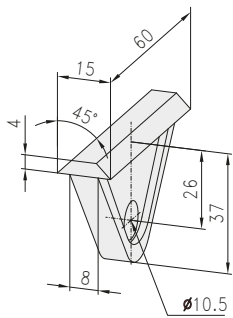


Verwendung

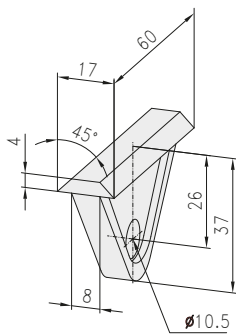
Element zur Aufhängung von Werkzeugen an MayTec-Profilen

Technische Daten

Material: PA-GF
 Farbe: schwarz
 max. Belastung: 300 N

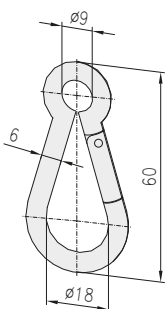


Bezeichnung	Gewicht	Artikel-Nr.
Hängegleiter F	10 g	1.69.F010



Bezeichnung	Gewicht	Artikel-Nr.
Hängegleiter E	10 g	1.69.E010

Karabinerhaken



Technische Daten

Material: Stahl
 Oberfläche: verzinkt

Bezeichnung	Gewicht	Artikel-Nr.
Karabinerhaken 60x6	27 g	1.69.1606

